

平成31年度入学者選抜状況

名古屋工業大学

目 次

1.	(第一部) 入学者選抜総括表	1
2.	(第一部) 外国人, 女子, 高専, 認定調	3
3.	(第一部) 出身学校所在地都道府県別調	5
4.	(第一部) 現浪調	7
5.	(第二部) 入学者選抜総括表	11
6.	(第二部) 外国人, 女子, 高専, 認定調	12
7.	(第二部) 出身学校所在地都道府県別調	13
8.	(第二部) 現浪調	15
9.	入学者状況集計グラフ	16
10.	合格者入試成績(公表用)	17
	・工学部第一部(一般入試)	
	・工学部第一部(大学入試センター試験を課す推薦入試)	
	・工学部第二部(一般入試)	

参 考

・	入学試験過去問題の開示方法について	18
---	-------------------	----

平成31年度入試 入学者選抜総括表

第一部

名古屋工業大学

学科名	入学定員	募集人員		志願者数			受験者数			当初合格者数			追加合格者数			入学者数		
				内女子	内現役	内女子	内現役	内女子	内現役	内女子	内現役	内女子	内現役	内女子	内現役			
生命・応用化学科	210	推薦(Ⅱ)	20	47	24	44	47	24	44	20	8	17	0	0	0	20	8	17
		前期	120	332	102	250	310	93	231	129	40	103	0	0	0	127	40	101
		後期	70	431	117	285	219	54	148	91	30	69	0	0	0	76	24	59
		私費	若干名	34	13	3	27	10	3	6	3	0	0	0	0	1	0	0
		国費・政費	若干名	0	0		0	0		0	0		0	0		0	0	
		日韓	若干名	1	0		1	0		1	0		0	0		1	0	
物理工学科	105	推薦(Ⅱ)	15	29	2	24	29	2	24	17	0	14	0	0	0	17	0	14
		前期	55	187	7	142	178	7	135	58	1	45	0	0	0	57	1	44
		後期	35	267	13	178	138	8	94	39	2	23	0	0	0	32	2	20
		私費	若干名	20	3	2	15	3	2	4	0	0	0	0	0	2	0	0
		国費・政費	若干名	0	0		0	0		0	0		0	0		0	0	
		日韓	若干名	1	0		1	0		1	0		0	0		1	0	
電気・機械工学科	200	推薦(Ⅰ)	20	81	81	77	81	81	77	22	22	20	0	0	0	22	22	20
		前期	110	304	15	239	295	15	235	110	5	87	0	0	0	110	5	87
		後期	70	569	29	424	287	18	231	94	6	67	0	0	0	74	4	53
		私費	若干名	36	5	5	33	5	4	8	3	0	0	0	0	0	0	0
		国費・政費	若干名	2	0		2	0		2	0		0	0		2	0	
		日韓	若干名	0	0		0	0		0	0		0	0		0	0	
情報工学科	145	推薦(Ⅱ)	15	62	14	54	62	14	54	15	2	14	0	0	0	15	2	14
		前期	85	323	29	234	301	24	215	88	9	70	0	0	0	87	9	70
		後期	45	360	21	236	200	11	134	56	2	40	0	0	0	46	2	32
		私費	若干名	41	6	9	36	5	9	6	0	2	0	0	0	1	0	0
		国費・政費	若干名	1	1		1	1		1	1		0	0		1	1	
		日韓	若干名	0	0		0	0		0	0		0	0		0	0	
社会工学科 (建築・デザイン分野)	150	推薦(Ⅰ)	3	8	4	8	8	4	8	2	2	2	0	0	0	2	2	2
		前期	42	137	42	99	132	40	97	46	13	34	0	0	0	46	13	34
		後期	25	219	70	146	122	36	89	26	6	15	0	0	0	21	5	13
		私費	若干名	13	8	1	10	6	1	3	2	0	0	0	0	1	1	0
		国費・政費	若干名	1	0		1	0		1	0		0	0		1	0	
		日韓	若干名	0	0		0	0		0	0		0	0		0	0	
社会工学科 (環境都市分野)	150	推薦(Ⅰ)	3	6	1	6	6	1	6	3	0	3	0	0	0	3	0	3
		前期	25	104	14	83	101	13	81	25	4	22	0	0	0	23	4	21
		後期	17	160	30	113	98	18	73	22	7	17	0	0	0	19	6	16
		私費	若干名	11	8	0	6	5	0	3	2	0	0	0	0	1	1	0
		国費・政費	若干名	1	0		1	0		1	0		0	0		1	0	
		日韓	若干名	0	0		0	0		0	0		0	0		0	0	
社会工学科 (経営システム分野)	150	推薦(Ⅰ)	3	19	6	16	19	6	16	3	1	3	0	0	0	3	1	3
		前期	18	86	18	63	84	18	63	20	4	16	0	0	0	20	4	16
		後期	14	96	16	68	67	11	50	17	2	13	0	0	0	16	2	13
		私費	若干名	8	5	0	8	5	0	1	1	0	0	0	0	0	0	0
		国費・政費	若干名	0	0		0	0		0	0		0	0		0	0	
		日韓	若干名	0	0		0	0		0	0		0	0		0	0	

平成31年度入試 入学者選抜総括表

第一部

名古屋工業大学

学科名	入学定員	募集人員		志願者数			受験者数			当初合格者数			追加合格者数			入学者数			
				内女子	内現役	内女子	内現役	内女子	内現役	内女子	内現役	内女子	内現役	内女子	内現役				
創造工学教育課程 (材料・エネルギーコース)	100	推薦(I)	15	42	10	39	42	10	39	15	3	13	0	0	0	15	3	13	
		推薦(II)	9	13	4	12	13	4	12	10	3	9	0	0	0	10	3	9	
		前期	21	84	19	66	75	16	58	21	7	14	0	0	0	21	7	14	
		後期	15	66	6	48	39	4	32	15	2	13	0	0	0	15	2	13	
創造工学教育課程 (情報・社会コース)		推薦(I)	10	31	11	26	31	11	26	11	3	9	0	0	0	11	3	9	
		推薦(II)	6	5	1	5	5	1	5	4	0	4	0	0	0	4	0	4	
		前期	14	63	18	52	62	18	51	15	5	12	0	0	0	15	5	12	
		後期	10	52	14	37	37	11	26	11	2	5	0	0	0	10	2	5	
計		910	推薦(I)	51	179	109	164	179	109	164	54	29	48	0	0	0	54	29	48
			推薦(II)	65	156	45	139	156	45	139	66	13	58	0	0	0	66	13	58
	A○		3	8	4	8	8	4	8	2	2	2	0	0	0	2	2	2	
	前期		490	1,620	264	1,228	1,538	244	1,166	512	88	403	0	0	0	506	88	399	
	後期		301	2,220	316	1,535	1,207	171	877	371	59	262	0	0	0	309	49	224	
	私費		若干名	163	48	20	135	39	19	31	11	2	0	0	0	6	2	0	
	国費・政費		若干名	5	1		5	1		5	1		0	0		5	1		
	日韓		若干名	2	0		2	0		2	0		0	0		2	0		
		910	4,353	787	3,094	3,230	613	2,373	1,043	203	775	0	0	0	950	184	731		

- (注) 1. 電気・機械工学科の「推薦」は女子のみ
 2. 私費は私費外国人留学生, 国費は国費外国人留学生, 政費はマレーシア政府派遣留学生, 日韓は日韓共同理工系学部留学生を示す。
 3. 「推薦I」: 大学入試センター試験を課さない試験入試
 4. 「推薦II」: 大学入試センター試験を課す試験入試

平成31年度入試 外国人, 女子, 高専, 認定調

第一部

名古屋工業大学

学 科 名	選抜日程	外国人				女子				高専				認定			
		志願者	受験者	合格者	入学者	志願者	受験者	合格者	入学者	志願者	受験者	合格者	入学者	志願者	受験者	合格者	入学者
生命・応用化学科	前期	1	1	0	0	102	93	40	40	0	0	0	0	0	0	0	0
	後期	3	3	0	0	117	54	30	24	0	0	0	0	2	1	0	0
	推薦	0	0	0	0	24	24	8	8	0	0	0	0	0	0	0	0
	私費	34	27	6	1	13	10	3	0	0	0	0	0	0	0	0	0
	国費・政費	0	0	0	0	0	0	0	0	0	0	0	0	0	0	0	0
	日韓	1	1	1	1	0	0	0	0	0	0	0	0	0	0	0	0
物理工学	前期	1	1	1	1	7	7	1	1	0	0	0	0	2	2	1	1
	後期	2	0	0	0	13	8	2	2	0	0	0	0	2	1	0	0
	推薦	0	0	0	0	2	2	0	0	0	0	0	0	0	0	0	0
	私費	20	15	4	2	3	3	0	0	0	0	0	0	0	0	0	0
	国費・政費	0	0	0	0	0	0	0	0	0	0	0	0	0	0	0	0
	日韓	1	1	1	1	0	0	0	0	0	0	0	0	0	0	0	0
電気・機械工学科	前期	2	2	1	1	15	15	5	5	0	0	0	0	4	4	1	1
	後期	1	1	1	1	29	18	6	4	0	0	0	0	1	0	0	0
	推薦	0	0	0	0	81	81	22	22	0	0	0	0	0	0	0	0
	私費	36	33	8	0	5	5	3	0	0	0	0	0	0	0	0	0
	国費・政費	2	2	2	2	0	0	0	0	0	0	0	0	0	0	0	0
	日韓	0	0	0	0	0	0	0	0	0	0	0	0	0	0	0	0
情報工学科	前期	6	6	3	3	29	24	9	9	0	0	0	0	2	2	0	0
	後期	0	0	0	0	21	11	2	2	0	0	0	0	5	4	1	0
	推薦	0	0	0	0	14	14	2	2	0	0	0	0	0	0	0	0
	私費	41	36	6	1	6	5	0	0	0	0	0	0	0	0	0	0
	国費・政費	1	1	1	1	1	1	1	1	0	0	0	0	0	0	0	0
	日韓	0	0	0	0	0	0	0	0	0	0	0	0	0	0	0	0
社会工学科 (建築・デザイン分野)	前期	2	2	0	0	42	40	13	13	0	0	0	0	1	1	0	0
	後期	1	1	0	0	70	36	6	5	0	0	0	0	2	1	0	0
	A○	0	0	0	0	4	4	2	2	0	0	0	0	0	0	0	0
	私費	13	10	3	1	8	6	2	1	0	0	0	0	0	0	0	0
	国費・政費	1	1	1	1	0	0	0	0	0	0	0	0	0	0	0	0
	日韓	0	0	0	0	0	0	0	0	0	0	0	0	0	0	0	0
社会工学科 (環境都市分野)	前期	0	0	0	0	14	13	4	4	0	0	0	0	0	0	0	0
	後期	0	0	0	0	30	18	7	6	0	0	0	0	1	0	0	0
	推薦	0	0	0	0	1	1	0	0	0	0	0	0	0	0	0	0
	私費	11	6	3	1	8	5	2	1	0	0	0	0	0	0	0	0
	国費・政費	1	1	1	1	0	0	0	0	0	0	0	0	0	0	0	0
	日韓	0	0	0	0	0	0	0	0	0	0	0	0	0	0	0	0
社会工学科 (経営システム分野)	前期	0	0	0	0	18	18	4	4	0	0	0	0	0	0	0	0
	後期	0	0	0	0	16	11	2	2	0	0	0	0	0	0	0	0
	推薦	0	0	0	0	6	6	1	1	0	0	0	0	0	0	0	0
	私費	8	8	1	0	5	5	1	0	0	0	0	0	0	0	0	0
	国費・政費	0	0	0	0	0	0	0	0	0	0	0	0	0	0	0	0
	日韓	0	0	0	0	0	0	0	0	0	0	0	0	0	0	0	0

平成31年度入試 外国人, 女子, 高専, 認定調

第一部

名古屋工業大学

学 科 名	選抜日程	外国人				女子				高専				認定			
		志願者	受験者	合格者	入学者	志願者	受験者	合格者	入学者	志願者	受験者	合格者	入学者	志願者	受験者	合格者	入学者
創造工学教育課程 (材料・エネルギーコー ス)	前期	0	0	0	0	19	16	7	7	0	0	0	0	0	0	0	0
	後期	1	0	0	0	6	4	2	2	0	0	0	0	0	0	0	0
	推薦	0	0	0	0	14	14	6	6	0	0	0	0	0	0	0	0
創造工学教育課程 (情報・社会コース)	前期	0	0	0	0	18	18	5	5	0	0	0	0	0	0	0	0
	後期	0	0	0	0	14	11	2	2	0	0	0	0	0	0	0	0
	推薦	1	1	0	0	12	12	3	3	0	0	0	0	0	0	0	0
計	前期	12	12	5	5	264	244	88	88	0	0	0	0	9	9	2	2
	後期	8	5	1	1	316	171	59	49	0	0	0	0	13	7	1	0
	推薦・A○	1	1	0	0	158	158	44	44	0	0	0	0	0	0	0	0
	私費	163	135	31	6	48	39	11	2	0	0	0	0	0	0	0	0
	国費・政費	5	5	5	5	1	1	1	1	0	0	0	0	0	0	0	0
	日韓	2	2	2	2	0	0	0	0	0	0	0	0	0	0	0	0

平成31年度入試 出身学校所在地都道府県別調

名古屋工業大学

第一部

区分	志願者				受験者				合格者				入学者				
	前期	後期	推薦、A○	私費・国政費・日韓	前期	後期	推薦、A○	私費・国政費・日韓	前期	後期	推薦、A○	私費・国政費・日韓	前期	後期	推薦、A○	私費・国政費・日韓	
北海道	6	11 (1)	2		5	6	2		1	1	1		1	1	1		
東北	青森県	0	0	0		0	0	0		0	0	0		0	0	0	
	岩手県	1	1	1		1	1	1		0	0	0		0	0	0	
	宮城県	0	2	0		0	2	0		0	0	0		0	0	0	
	秋田県	0	1	0		0	1	0		0	0	0		0	0	0	
	山形県	2	3	0		1	0	0		0	0	0		0	0	0	
	福島県	2 (1)	1	0		2 (1)	1	0		0	0	0		0	0	0	
計	5 (1)	8	1		4 (1)	5	1		0	0	0		0	0	0		
関東	茨城県	7 (1)	12 (3)	0		7 (1)	8 (3)	0		1	0	0		1	0	0	
	栃木県	2	5	0		2	3	0		1	0	0		1	0	0	
	群馬県	1	6	0		1	2	0		0	1	0		0	1	0	
	埼玉県	8 (1)	10 (1)	0		8 (1)	4	0		1	0	0		1	0	0	
	千葉県	9 (1)	25 (2)	0		9 (1)	13 (1)	0		1	1	0		1	1	0	
	東京都	20 (2)	35 (4)	1		18 (2)	19 (1)	1		3	1	0		3	1	0	
	神奈川県	19	31 (2)	0		19	23 (1)	0		2	3	0		1	2	0	
計	66 (5)	124 (12)	1		64 (5)	72 (6)	1		9	6	0		8	5	0		
中部	新潟県	6	3	2		6	2	2		2	1	1		2	0	1	
	富山県	11 (1)	15 (1)	0		10 (1)	11 (1)	0		6 (1)	2 (1)	0		6 (1)	2 (1)	0	
	石川県	5	22 (2)	1 (1)		5	8 (1)	1 (1)		2	2	0		2	2	0	
	福井県	12 (1)	23 (3)	6 (1)		11 (1)	10 (1)	6 (1)		4	5	3 (1)		4	5	3 (1)	
	山梨県	4 (2)	1	0		3 (1)	0	0		1	0	0		1	0	0	
	長野県	22 (2)	17 (3)	4 (2)		21 (1)	8 (1)	4 (2)		6	1	2 (1)		6	1	2 (1)	
	岐阜県	142 (32)	168 (21)	52 (25)		136 (31)	87 (14)	52 (25)		57 (12)	47 (8)	18 (6)		57 (12)	38 (6)	18 (6)	
	静岡県	60 (5)	55 (7)	15 (5)		59 (5)	32 (3)	15 (5)		19	14 (2)	5 (2)		18	14 (2)	5 (2)	
	愛知県	1,030 (184)	1,238 (206)	153 (81)		984 (172)	672 (114)	153 (81)		343 (69)	199 (36)	50 (19)		339 (69)	168 (30)	50 (19)	
三重県	97 (15)	124 (16)	51 (21)		82 (11)	66 (5)	51 (21)		28 (4)	25 (1)	25 (9)		28 (4)	19 (1)	25 (9)		
計	1,389 (242)	1,666 (259)	284 (136)		1,317 (223)	896 (140)	284 (136)		468 (86)	296 (48)	104 (38)		463 (86)	249 (40)	104 (38)		
近畿	滋賀県	11	38 (3)	1 (1)		11	26 (3)	1 (1)		3	8 (3)	0		3	8 (3)	0	
	京都府	16 (1)	45 (3)	8 (4)		16 (1)	27 (2)	8 (4)		2	10 (1)	2 (1)		2	6 (1)	2 (1)	
	大阪府	27 (2)	73 (8)	7 (1)		26 (2)	38 (4)	7 (1)		2	11 (2)	2		2	8 (1)	2	
	兵庫県	16 (2)	62 (8)	11 (4)		15 (2)	35 (3)	11 (4)		7 (1)	11 (2)	3 (2)		7 (1)	10 (1)	3 (2)	
	奈良県	6 (2)	26 (3)	2		6 (2)	15 (1)	2		0	4	1		0	3	1	
	和歌山県	10 (2)	23 (2)	4 (1)		10 (2)	10 (1)	4 (1)		5	2	0		5	1	0	
計	86 (9)	267 (27)	33 (11)		84 (9)	151 (14)	33 (11)		19 (1)	46 (8)	8 (3)		19 (1)	36 (6)	8 (3)		

平成31年度入試 出身学校所在地都道府県別調

名古屋工業大学

第一部

区分	志願者				受験者				合格者				入学者				
	前期	後期	推薦、AO	私費・国政費・日韓	前期	後期	推薦、AO	私費・国政費・日韓	前期	後期	推薦、AO	私費・国政費・日韓	前期	後期	推薦、AO	私費・国政費・日韓	
中国	鳥取県	0	2	0		0	2	0		0	0	0		0	0	0	
	島根県	0	1	0		0	1	0		0	0	0		0	0	0	
	岡山県	8 (1)	18	6 (4)		7 (1)	8	6 (4)		2	2	4 (2)		2	2	4 (2)	
	広島県	8 (2)	31 (4)	1		8 (2)	17 (3)	1		1	6 (2)	0		1	6 (2)	0	
	山口県	1	10 (1)	1		1	8 (1)	1		0	1	0		0	1	0	
計	17 (3)	62 (5)	8 (4)		16 (3)	36 (4)	8 (4)		3	9 (2)	4 (2)		3	9 (2)	4 (2)		
四国	徳島県	3	8 (3)	1		3	3	1		1	1	1		1	0	1	
	香川県	4 (1)	5 (1)	5 (2)		2	3 (1)	5 (2)		0	1	2 (1)		0	1	2 (1)	
	愛媛県	11 (1)	6	2		11 (1)	2	2		4	2	2		4	1	2	
	高知県	1	6	0		1	2	0		0	0	0		0	0	0	
計	19 (2)	25 (4)	8 (2)		17 (1)	10 (1)	8 (2)		5	4	5 (1)		5	2	5 (1)		
九州	福岡県	7 (1)	12 (1)	0		7 (1)	7 (1)	0		2 (1)	1	0		2 (1)	1	0	
	佐賀県	2	1	1 (1)		2	0	1 (1)		0	0	0		0	0	0	
	長崎県	1	4 (2)	1 (1)		1	3 (2)	1 (1)		0	2 (1)	0		0	2 (1)	0	
	熊本県	3	14 (1)	0		3	8 (1)	0		1	4	0		1	3	0	
	大分県	1	0	1 (1)		1	0	1 (1)		0	0	0		0	0	0	
	宮崎県	2	7	1 (1)		2	4	1 (1)		2	0	0		2	0	0	
	鹿児島県	2	6 (1)	0		2	2	0		0	1	0		0	1	0	
	沖縄県	4 (1)	0	2 (1)		3 (1)	0	2 (1)		0	0	0		0	0	0	
計	22 (2)	44 (5)	6 (5)		21 (2)	24 (4)	6 (5)		5 (1)	8 (1)	0		5 (1)	7 (1)	0		
その他	10	13 (3)	0		10	7 (2)	0		2	1	0		2	0	0		
私費・国政費・日韓				170 (49)				142 (40)				38 (12)				13 (3)	
小計	1,620 (264)	2,220 (316)	343 (158)	170 (49)	1,538 (244)	1,207 (171)	343 (158)	142 (40)	512 (88)	371 (59)	122 (44)	38 (12)	506 (88)	309 (49)	122 (44)	13 (3)	

区分	志願者	受験者	合格者	入学者
合計	4,353 (787)	3,230 (613)	1,043 (203)	950 (184)

(注) 1. ()内の数字は、女子を内数で示す。

学 科 名	選抜日程	志願者							受験者						
		現役	1浪	2浪	3浪	4浪以上	その他	計	現役	1浪	2浪	3浪	4浪以上	その他	計
生命・応用化学科	前期	250	63	14	3	2	0	332	231	61	14	2	2	0	310
	後期	285	121	16	2	5	2	431	148	54	9	2	5	1	219
	推薦	44	3	0	0	0	0	47	44	3	0	0	0	0	47
	私費	3	0	0	0	0	31	34	3	0	0	0	0	24	27
	国費・政費	0	0	0	0	0	0	0	0	0	0	0	0	0	0
	日韓	0	0	0	0	0	1	1	0	0	0	0	0	1	1
物理工学	前期	142	36	3	1	3	2	187	135	35	3	1	2	2	178
	後期	178	77	5	1	4	2	267	94	37	3	1	2	1	138
	推薦	24	5	0	0	0	0	29	24	5	0	0	0	0	29
	私費	2	0	0	0	0	18	20	2	0	0	0	0	13	15
	国費・政費	0	0	0	0	0	0	0	0	0	0	0	0	0	0
	日韓	0	0	0	0	0	1	1	0	0	0	0	0	1	1
電気・機械工学科	前期	239	53	5	1	2	4	304	235	50	4	0	2	4	295
	後期	424	130	11	1	2	1	569	231	46	7	1	2	0	287
	推薦	77	4	0	0	0	0	81	77	4	0	0	0	0	81
	私費	5	0	0	0	0	31	36	4	0	0	0	0	29	33
	国費・政費	0	0	0	0	0	2	2	0	0	0	0	0	2	2
	日韓	0	0	0	0	0	0	0	0	0	0	0	0	0	0
情報工学科	前期	234	72	8	2	4	3	323	215	70	8	2	3	3	301
	後期	236	103	10	3	3	5	360	134	51	8	2	1	4	200
	推薦	54	8	0	0	0	0	62	54	8	0	0	0	0	62
	私費	9	0	0	0	0	32	41	9	0	0	0	0	27	36
	国費・政費	0	0	0	0	0	1	1	0	0	0	0	0	1	1
	日韓	0	0	0	0	0	0	0	0	0	0	0	0	0	0
社会工学科 (建築・デザイン分野)	前期	99	28	3	3	3	1	137	97	25	3	3	3	1	132
	後期	146	63	5	1	2	2	219	89	26	4	1	1	1	122
	A○	8	0	0	0	0	0	8	8	0	0	0	0	0	8
	私費	1	0	0	0	0	12	13	1	0	0	0	0	9	10
	国費・政費	0	0	0	0	0	1	1	0	0	0	0	0	1	1
	日韓	0	0	0	0	0	0	0	0	0	0	0	0	0	0
社会工学科 (環境都市分野)	前期	83	19	2	0	0	0	104	81	19	1	0	0	0	101
	後期	113	39	5	1	1	1	160	73	19	4	1	1	0	98
	推薦	6	0	0	0	0	0	6	6	0	0	0	0	0	6
	私費	0	0	0	0	0	11	11	0	0	0	0	0	6	6
	国費・政費	0	0	0	0	0	1	1	0	0	0	0	0	1	1
	日韓	0	0	0	0	0	0	0	0	0	0	0	0	0	0
社会工学科 (経営システム分野)	前期	63	21	2	0	0	0	86	63	20	1	0	0	0	84
	後期	68	20	5	0	3	0	96	50	15	1	0	1	0	67
	推薦	16	3	0	0	0	0	19	16	3	0	0	0	0	19
	私費	0	0	0	0	0	8	8	0	0	0	0	0	8	8
	国費・政費	0	0	0	0	0	0	0	0	0	0	0	0	0	0
	日韓	0	0	0	0	0	0	0	0	0	0	0	0	0	0

平成31年度入試 現浪調

第一部

名古屋工業大学

学 科 名	選抜日程	志願者							受験者						
		現役	1浪	2浪	3浪	4浪以上	その他	計	現役	1浪	2浪	3浪	4浪以上	その他	計
創造工学教育課程 (材料・エネルギーコース)	前期	66	17	0	1	0	0	84	58	16	0	1	0	0	75
	後期	48	17	1	0	0	0	66	32	6	1	0	0	39	
	推薦	51	4	0	0	0	0	55	51	4	0	0	0	55	
創造工学教育課程 (情報・社会コース)	前期	52	10	0	0	1	0	63	51	10	0	0	1	62	
	後期	37	15	0	0	0	0	52	26	11	0	0	0	37	
	推薦	31	5	0	0	0	0	36	31	5	0	0	0	36	
小計	前期	1,228	319	37	11	15	10	1,620	1,166	306	34	9	13	10	1,538
	後期	1,535	585	58	9	20	13	2,220	877	265	37	8	13	7	1,207
	推薦・A○	311	32	0	0	0	0	343	311	32	0	0	0	0	343
	私費	20	0	0	0	0	143	163	19	0	0	0	0	116	135
	国費・政費	0	0	0	0	0	5	5	0	0	0	0	0	5	5
	日韓	0	0	0	0	0	2	2	0	0	0	0	0	2	2
合計		3,094	936	95	20	35	173	4,353	2,373	603	71	17	26	140	3,230

平成31年度入試 現浪調

第一部

名古屋工業大学

学 科 名	選抜日程	合格者							入学者						
		現役	1浪	2浪	3浪	4浪以上	その他	計	現役	1浪	2浪	3浪	4浪以上	その他	計
生命・応用化学科	前期	103	25	1	0	0	0	129	101	25	1	0	0	0	127
	後期	69	20	1	0	1	0	91	59	16	1	0	0	0	76
	推薦	17	3	0	0	0	0	20	17	3	0	0	0	0	20
	私費	0	0	0	0	0	6	6	0	0	0	0	0	1	1
	国費・政費	0	0	0	0	0	0	0	0	0	0	0	0	0	0
	日韓	0	0	0	0	0	1	1	0	0	0	0	0	1	1
物理工学	前期	45	12	0	0	0	1	58	44	12	0	0	0	1	57
	後期	23	15	1	0	0	0	39	20	11	1	0	0	0	32
	推薦	14	3	0	0	0	0	17	14	3	0	0	0	0	17
	私費	0	0	0	0	0	4	4	0	0	0	0	0	2	2
	国費・政費	0	0	0	0	0	0	0	0	0	0	0	0	0	0
	日韓	0	0	0	0	0	1	1	0	0	0	0	0	1	1
電気・機械工学科	前期	87	22	0	0	0	1	110	87	22	0	0	0	1	110
	後期	67	26	1	0	0	0	94	53	21	0	0	0	0	74
	推薦	20	2	0	0	0	0	22	20	2	0	0	0	0	22
	私費	0	0	0	0	0	8	8	0	0	0	0	0	0	0
	国費・政費	0	0	0	0	0	2	2	0	0	0	0	0	2	2
	日韓	0	0	0	0	0	0	0	0	0	0	0	0	0	0
情報工学科	前期	70	17	0	1	0	0	88	70	16	0	1	0	0	87
	後期	40	15	0	0	0	1	56	32	14	0	0	0	0	46
	推薦	14	1	0	0	0	0	15	14	1	0	0	0	0	15
	私費	2	0	0	0	0	4	6	0	0	0	0	0	1	1
	国費・政費	0	0	0	0	0	1	1	0	0	0	0	0	1	1
	日韓	0	0	0	0	0	0	0	0	0	0	0	0	0	0
社会工学科 (建築・デザイン分野)	前期	34	10	1	1	0	0	46	34	10	1	1	0	0	46
	後期	15	11	0	0	0	0	26	13	8	0	0	0	0	21
	A○	2	0	0	0	0	0	2	2	0	0	0	0	0	2
	私費	0	0	0	0	0	3	3	0	0	0	0	0	1	1
	国費・政費	0	0	0	0	0	1	1	0	0	0	0	0	1	1
	日韓	0	0	0	0	0	0	0	0	0	0	0	0	0	0
社会工学科 (環境都市分野)	前期	22	3	0	0	0	0	25	21	2	0	0	0	0	23
	後期	17	5	0	0	0	0	22	16	3	0	0	0	0	19
	推薦	3	0	0	0	0	0	3	3	0	0	0	0	0	3
	私費	0	0	0	0	0	3	3	0	0	0	0	0	1	1
	国費・政費	0	0	0	0	0	1	1	0	0	0	0	0	1	1
	日韓	0	0	0	0	0	0	0	0	0	0	0	0	0	0
社会工学科 (経営システム分野)	前期	16	4	0	0	0	0	20	16	4	0	0	0	0	20
	後期	13	4	0	0	0	0	17	13	3	0	0	0	0	16
	推薦	3	0	0	0	0	0	3	3	0	0	0	0	0	3
	私費	0	0	0	0	0	1	1	0	0	0	0	0	0	0
	国費・政費	0	0	0	0	0	0	0	0	0	0	0	0	0	0
	日韓	0	0	0	0	0	0	0	0	0	0	0	0	0	0

平成31年度入試 現浪調

第一部

名古屋工業大学

学 科 名	選抜日程	合格者							入学者						
		現役	1浪	2浪	3浪	4浪以上	その他	計	現役	1浪	2浪	3浪	4浪以上	その他	計
創造工学教育課程 (材料・エネルギーコース)	前期	14	7	0	0	0	0	21	14	7	0	0	0	0	21
	後期	13	2	0	0	0	0	15	13	2	0	0	0	0	15
	推薦	22	3	0	0	0	0	25	22	3	0	0	0	0	25
創造工学教育課程 (情報・社会コース)	前期	12	3	0	0	0	0	15	12	3	0	0	0	0	15
	後期	5	5	1	0	0	0	11	5	4	1	0	0	0	10
	推薦	13	2	0	0	0	0	15	13	2	0	0	0	0	15
小計	前期	403	103	2	2	0	2	512	399	101	2	2	0	2	506
	後期	262	103	4	0	1	1	371	224	82	3	0	0	0	309
	推薦・AO	108	14	0	0	0	0	122	108	14	0	0	0	0	122
	私費	2	0	0	0	0	29	31	0	0	0	0	0	6	6
	国費・政費	0	0	0	0	0	5	5	0	0	0	0	0	5	5
	日韓	0	0	0	0	0	2	2	0	0	0	0	0	2	2
合計		775	220	6	2	1	39	1,043	731	197	5	2	0	15	950

学 科 名	入学 定員	募集人員		志 願 者 数			受 験 者 数			当 初 合 格 者 数			追 加 合 格 者 数			入 学 者 数		
				内女子	内現役	内女子	内現役	内女子	内現役	内女子	内現役	内女子	内現役					
物質工学科	5	前期	5	26	11	16	25	10	15	7	4	4	0	0	0	7	4	4
機械工学科	5	前期	5	28	3	20	27	3	19	6	1	4	0	0	0	6	1	4
電気情報工学科	5	前期	5	39	4	28	34	3	27	6	1	5	0	0	0	6	1	5
社会開発工学科	5	前期	5	20	3	15	19	3	15	6	1	4	0	0	0	5	1	4
計	20	前期	20	113	21	79	105	19	76	25	7	17	0	0	0	24	7	17

平成31年度入試 外国人，女子，高専，認定調（一般入試）

第二部

名古屋工業大学

区 分	選 抜 日 程	外 国 人				女 子				高 専				認 定			
		志願者	受験者	合格者	入学者	志願者	受験者	合格者	入学者	志願者	受験者	合格者	入学者	志願者	受験者	合格者	入学者
物質工学科	前期					11	10	4	4								
機械工学科	前期					3	3	1	1					1	1		
電気情報工学科	前期					4	3	1	1					1	1	1	1
社会開発工学科	前期					3	3	1	1								
計	前期					21	19	7	7					2	2	1	1

(注) 1. 外国人留学生は含まない。

平成31年度入試 出身学校所在地都道府県別調 (一般入試)

第二部 (1)

名古屋工業大学

区 分	志 願 者			受 験 者			合 格 者			入 学 者		
	前 期			前 期			前 期			前 期		
北 海 道	0			0			0			0		
東 北	青森県	0		0			0			0		
	岩手県	1		0			0			0		
	宮城県	0		0			0			0		
	秋田県	0		0			0			0		
	山形県	1 (1)		1 (1)			0			0		
	福島県	0		0			0			0		
	計	2 (1)		1 (1)			0			0		
関 東	茨城県	0		0			0			0		
	栃木県	0		0			0			0		
	群馬県	0		0			0			0		
	埼玉県	1		1			0			0		
	千葉県	0		0			0			0		
	東京都	1 (1)		0			0			0		
	神奈川県	1		1			0			0		
計	3 (1)		2			0			0			
中 部	新潟県	1		1			0			0		
	富山県	4		4			2			2		
	石川県	0		0			0			0		
	福井県	0		0			0			0		
	山梨県	0		0			0			0		
	長野県	0		0			0			0		
	岐阜県	11		10			2			1		
	静岡県	4 (1)		4 (1)			2 (1)			2 (1)		
	愛知県	62 (16)		59 (15)			17 (6)			17 (6)		
	三重県	10 (1)		9 (1)			1			1		
計	92 (18)		87 (17)			24 (7)			23 (7)			
近 畿	滋賀県	2		2			0			0		
	京都府	0		0			0			0		
	大阪府	5		5			0			0		
	兵庫県	1		1			0			0		
	奈良県	0		0			0			0		
	和歌山県	1		1			0			0		
計	9		9			0			0			

(注) 1. 外国人留学生は含まない。

(注) 2. () 内の数字は、女子を内数で示す。

平成31年度入試 出身学校所在地都道府県別調 (一般入試)

第二部 (2)

名古屋工業大学

区 分		志 願 者			受 験 者			合 格 者			入 学 者		
		前 期			前 期			前 期			前 期		
中 国	鳥取県	0			0			0			0		
	島根県	0			0			0			0		
	岡山県	1			1			0			0		
	広島県	0			0			0			0		
	山口県	0			0			0			0		
計		1			1			0			0		
四 国	徳島県	0			0			0			0		
	香川県	0			0			0			0		
	愛媛県	0			0			0			0		
	高知県	0			0			0			0		
計		0			0			0			0		
九 州	福岡県	0			0			0			0		
	佐賀県	2 (1)			1 (1)			0			0		
	長崎県	0			0			0			0		
	熊本県	1			1			0			0		
	大分県	0			0			0			0		
	宮崎県	0			0			0			0		
	鹿児島県	0			0			0			0		
	沖縄県	0			0			0			0		
計		3 (1)			2 (1)			0			0		
その他		3			3			1			1		
小 計		113 (21)			105 (19)			25 (7)			24 (7)		

区 分	志 願 者	受 験 者	合 格 者	入 学 者
合 計	113 (21)	105 (19)	25 (7)	24 (7)

(注) 1. 外国人留学生は含まない。

(注) 2. () 内の数字は、女子を内数で示す。

平成31年度入試 現浪調 (一般入試)

第二部

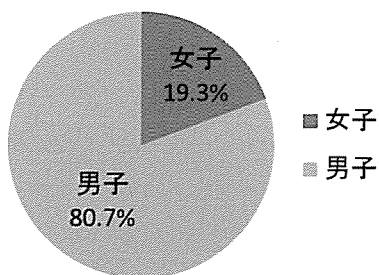
名古屋工業大学

区分		志願者							受験者						
		現役	1浪	2浪	3浪	4浪以上	その他	計	現役	1浪	2浪	3浪	4浪以上	その他	計
物質工学科	前期	16	5	1	1	2	1	26	15	5	1	1	2	1	25
機械工学科	前期	20	3	0	0	4	1	28	19	3	0	0	4	1	27
電気情報工学科	前期	28	4	2	1	3	1	39	27	2	1	0	3	1	34
社会開発工学科	前期	15	3	0	0	2	0	20	15	2	0	0	2	0	19
小計	前期	79	15	3	2	11	3	113	76	12	2	1	11	3	105
合計	計	79	15	3	2	11	3	113	76	12	2	1	11	3	105

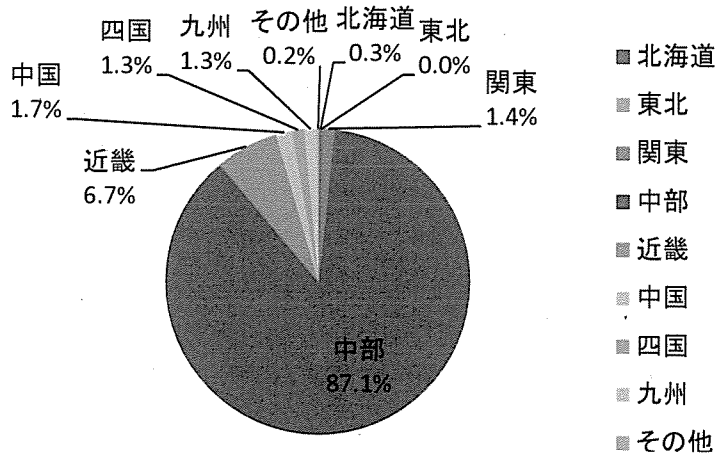
区分		合格者							入学者						
		現役	1浪	2浪	3浪	4浪以上	その他	計	現役	1浪	2浪	3浪	4浪以上	その他	計
物質工学科	前期	4	2	1	0	0	0	7	4	2	1	0	0	0	7
機械工学科	前期	4	0	0	0	2	0	6	4	0	0	0	2	0	6
電気情報工学科	前期	5	0	0	0	0	1	6	5	0	0	0	0	1	6
社会開発工学科	前期	4	0	0	0	2	0	6	4	0	0	0	1	0	5
小計	前期	17	2	1	0	4	1	25	17	2	1	0	3	1	24
合計	計	17	2	1	0	4	1	25	17	2	1	0	3	1	24

(注) 1. 外国人留学生は含まない。

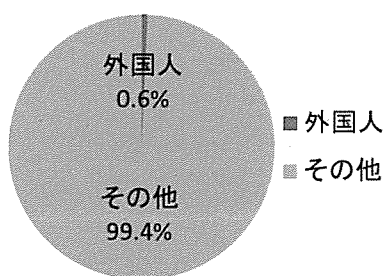
男女の比率（第一部）



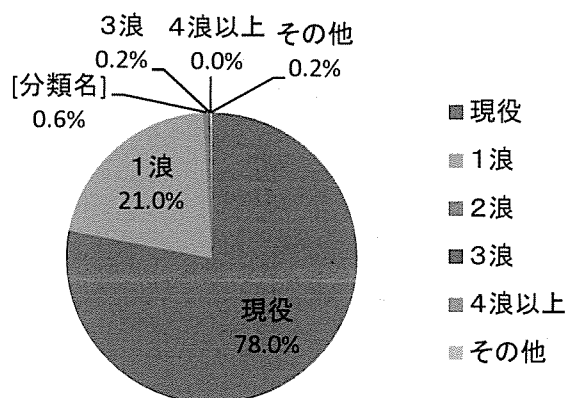
出身学校所在地都道府県別調（第一部）



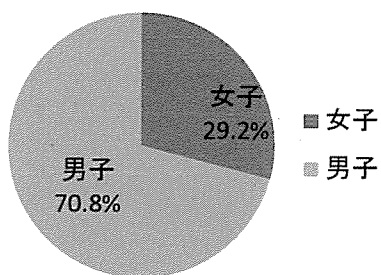
外国人の比率（第一部）



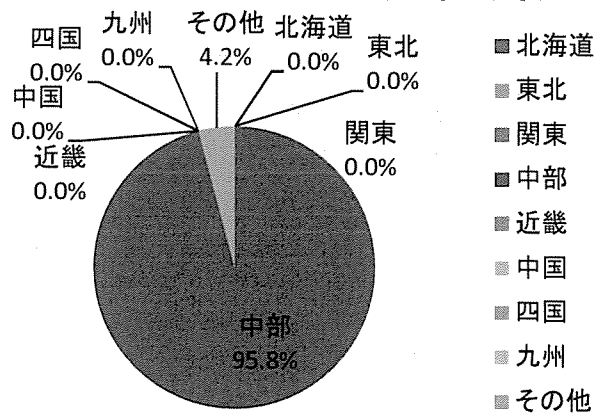
現役生・浪人生の比率（第一部）



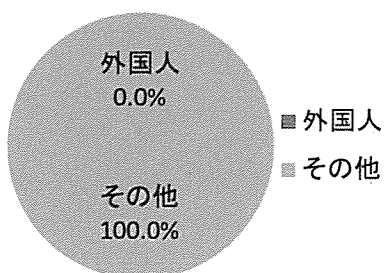
男女の比率（第二部）



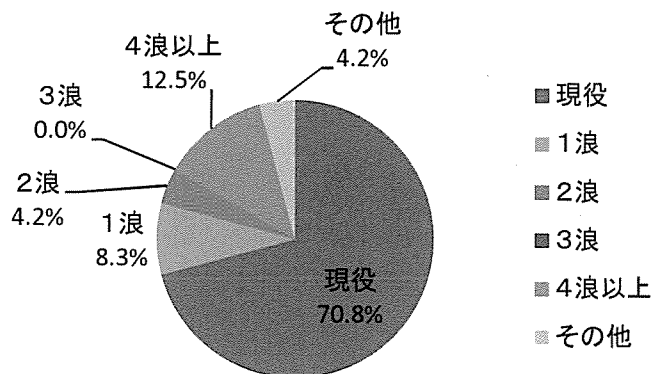
出身学校所在地の比率（第二部）



外国人の比率（第二部）



現役生・浪人生の比率（第二部）



・工学部第一部（一般入試） -

学 科	区 分	合 格 最 高 点	合 格 最 低 点	合 格 者 平 均 点	満 点		
					センター 試 験	個別学力 検 査	合計
生命・応用化学科	前期	1097.3	861.6	932.1	450	1000	1450
	後期	1072.7	831.8	906.6	300	1000	1300
物理工学科	前期	1081.3	866.9	928.4	450	1000	1450
	後期	1071.2	866.3	921.1	300	1000	1300
電気・機械工学科	前期	1228.1	892.6	979.5	450	1000	1450
	後期	1059.5	851.4	919.4	300	1000	1300
情報工学科	前期	1054.5	870.0	934.8	450	1000	1450
	後期	1101.9	863.2	932.6	300	1000	1300
社会工学科 （建築・デザイン分野）	前期	1124.3	872.7	958.9	450	1000	1450
	後期	1003.1	861.1	923.3	300	1000	1300
社会工学科 （環境都市分野）	前期	1057.5	884.8	941.3	450	1000	1450
	後期	1023.9	834.8	896.8	300	1000	1300
社会工学科 （経営システム分野）	前期	1011.2	888.8	950.0	450	1000	1450
	後期	962.5	847.4	886.0	300	1000	1300
創造工学教育課程 （材料・エネルギーコース）	前期	987.7	863.0	914.0	450	1000	1450
	後期	975.3	789.1	859.0	300	1000	1300
創造工学教育課程 （情報・社会コース）	前期	971.7	855.8	893.9	450	1000	1450
	後期	978.1	766.5	838.2	300	1000	1300

- (注) 1. 追加合格及び第2次募集は除きます。
2. 合格者が10名以下の場合、合格者平均点のみ開示します。

・工学部第一部（大学入試センター試験を課す推薦入試）
大学入試センター試験の換算後の合格最高点及び合格者の平均点

学 科	合 格 最 高 点	合 格 者 平 均 点
生命・応用化学科	644.6	607.7
物理工学科	652.9	592.9
情報工学科	781.0	742.0
創造工学（材料）	-	720.7
創造工学（情報）	-	726.9

(注) 合格者が10名以下の場合、合格者平均点のみ開示します。

・工学部第二部（一般入試）

学 科	区 分	合 格 者 平 均 点	満 点		
			センター 試 験	個別学力 検 査	合計
物質工学科	前期	729.2	450	1000	1450
機械工学科	前期	736.0	450	1000	1450
電気情報工学科	前期	699.4	450	1000	1450
社会開発工学科	前期	633.4	450	1000	1450

入学試験過去問題の開示方法について

1. 過去問題等の種別

(1) 一般入試（前期日程，後期日程）

- ・過去問題（過去3年間） → 開示方法：本学ホームページに掲載
（トップページの「入試案内」>「入学試験過去問題」）
- ・正解・解答例（過去3年間） → 開示方法：本学ホームページに掲載
（トップページの「入試案内」>「入学試験過去問題」）

(2) 推薦入試（電気・機械工学科，社会工学科〈環境都市分野〉，社会工学科〈経営システム分野〉，創造工学教育課程）

- ・過去問題（過去3年間） → 開示方法：本学ホームページに掲載
（トップページの「入試案内」>「入学試験過去問題」）
- ・正解・解答例（過去3年間） → 開示方法：本学ホームページに掲載
（トップページの「入試案内」>「入学試験過去問題」）

(3) 編・転入学試験（学部3年次）

- ・過去問題（過去3年間） → 開示方法：本学ホームページに掲載
（トップページの「入試案内」>「入学試験過去問題」）
- ・正解・解答例（過去3年間） → 開示方法：下記「2. 請求方法」のとおり

2. 請求方法

編・転入学試験の正解・解答例は，下記のいずれかの方法により請求してください。

(1) 窓口での請求方法

名古屋工業大学 入試課 で受領してください。

(2) 郵便による請求方法

封筒の表面に「編入学・転入学選抜解答例請求」と朱書きし、以下のものを同封し、郵送して請求してください。

○送料の切手（215円分：ゆうメール）を貼った返信用封筒（角形2号、縦33.2cm ×横24cm）に受信者の郵便番号・住所・氏名を明記

○解答例請求票（編入学・転入学）

※本学ホームページに掲載（トップページ「入試案内」>「入学試験過去問題」）

送付先	〒466-8555 名古屋市昭和区御器所町
お問い合わせ先	名古屋工業大学入試課 (電話番号：052-735-5083)