

2025年度 学生生活実態調査 基本集計結果（学生身分別）

回答数

身分	
学部学生	1,456
学部第二部学生	10
大学院博士前期課程学生	446
大学院博士後期課程学生	94
総計	2,006

実施方法

期間：2025年10月1日（水）～10月31日（金）

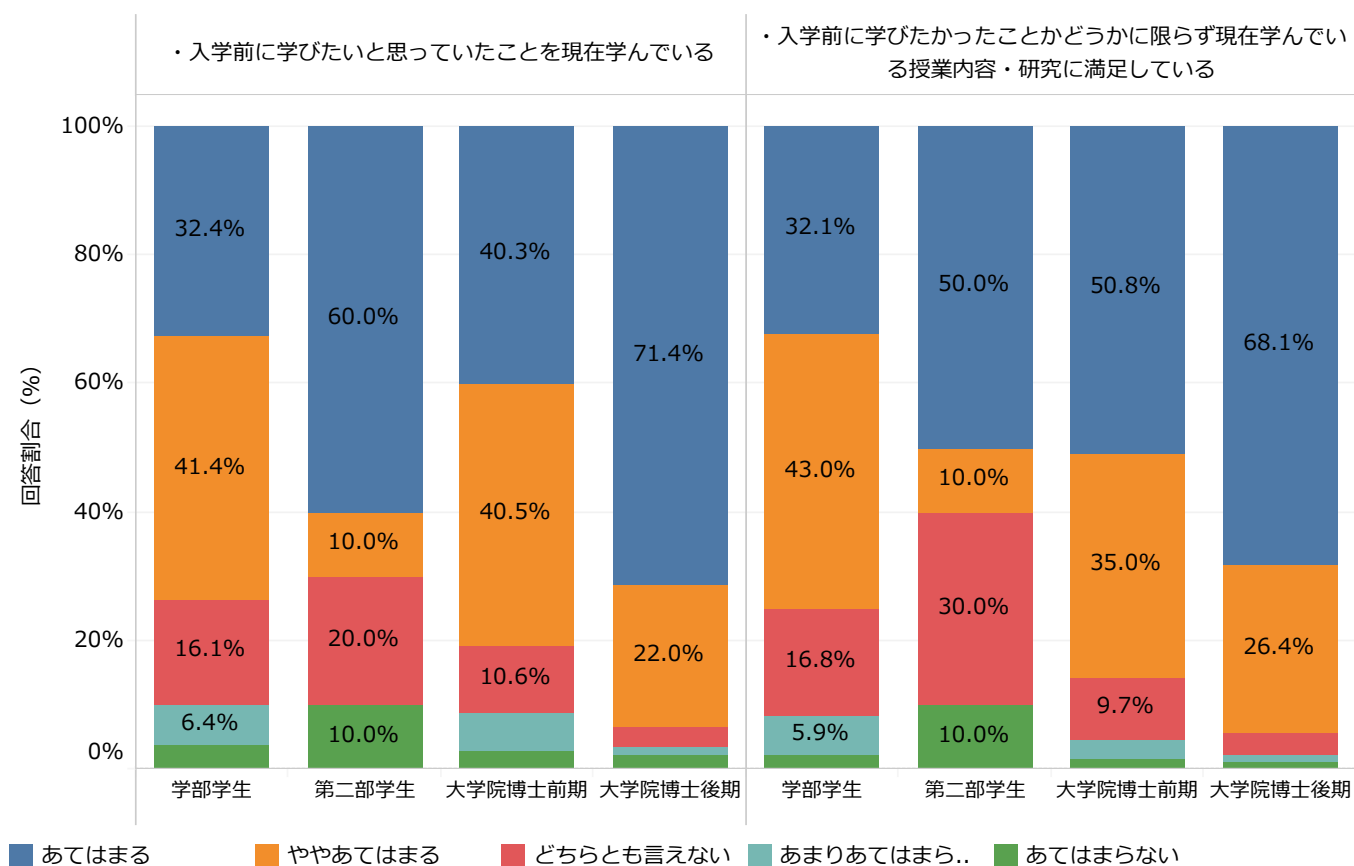
方法：Moodleで実施

学年別回答数

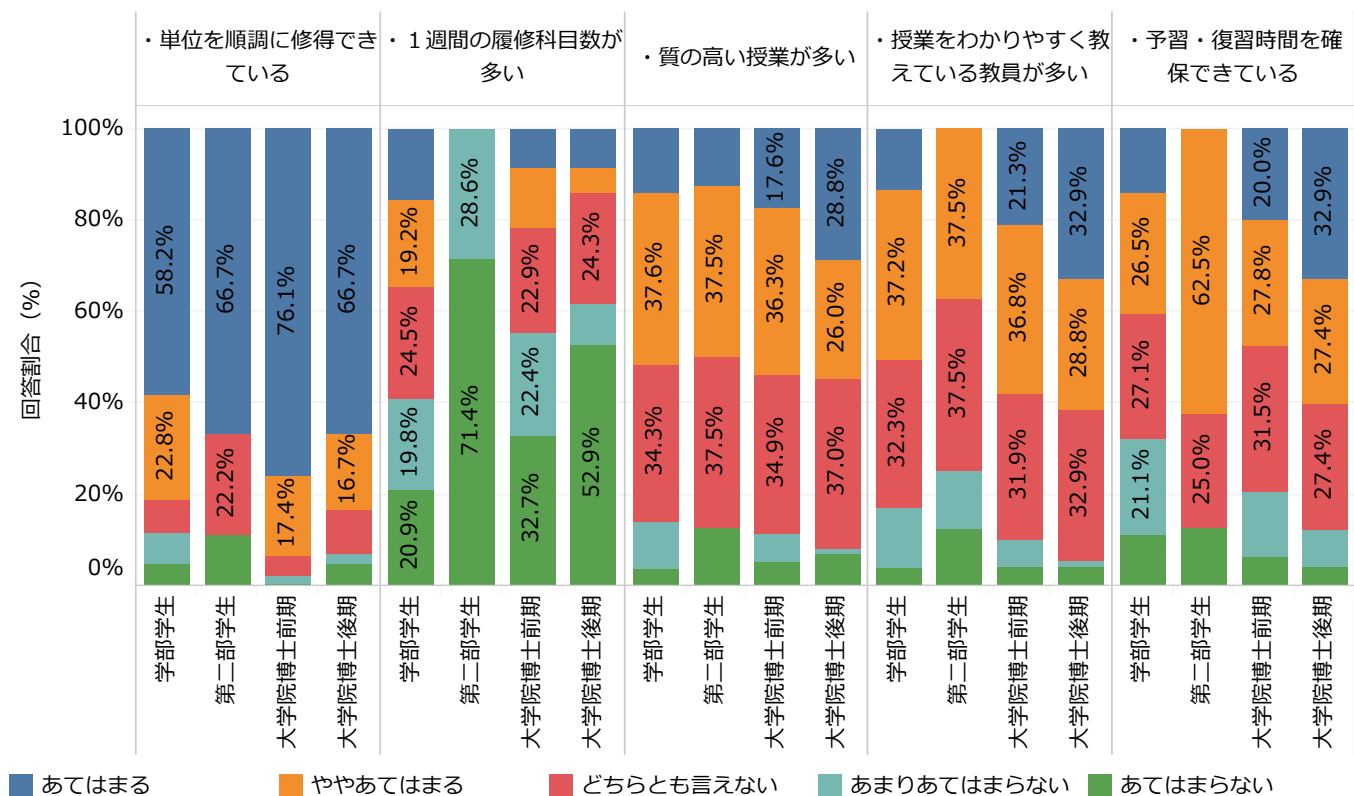
	学年	回答数	学生数	回答率
学部 (高度工学教育課程・創造工学教育課程・基幹工学教育課程)	1年	490	955	51.3%
	2年	370	959	38.6%
	3年	275	974	28.2%
	4年	321	1,128	28.5%
	合計	1,456	4,016	36.3%
学部 (第二部)	5年	10	21	47.6%
	合計	10	21	47.6%
大学院前期	1年	230	772	29.8%
	2年	216	737	29.3%
	合計	446	1,509	29.6%
大学院後期	1年	34	51	66.7%
	2年	31	53	58.5%
	3年	29	79	36.7%
	合計	94	183	51.4%
集計		2,006	5,729	35.0%

修学について

Q1 学問分野について、下記のそれぞれについてどう思いますか？

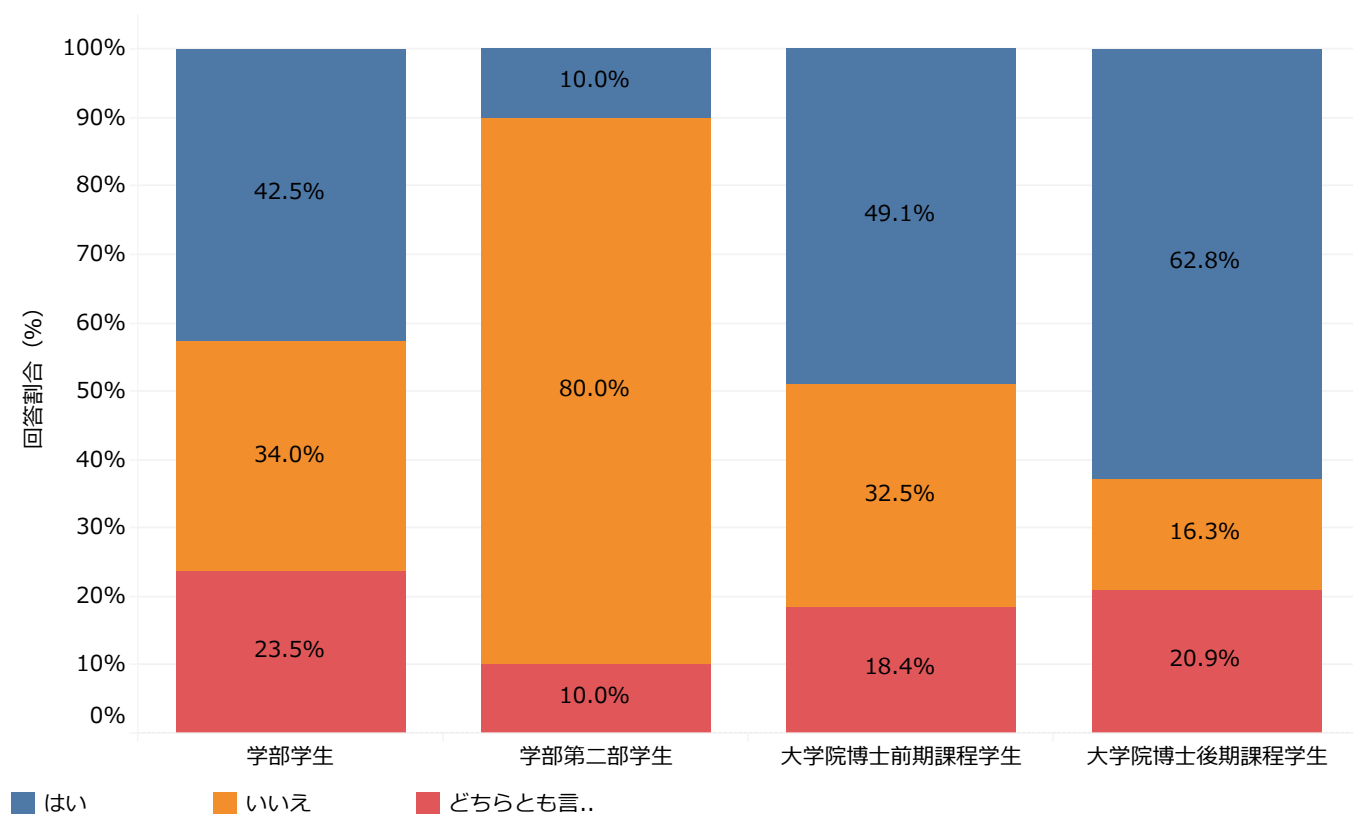


Q2 今年度の授業全般について、下記のそれぞれについてどう思いますか？



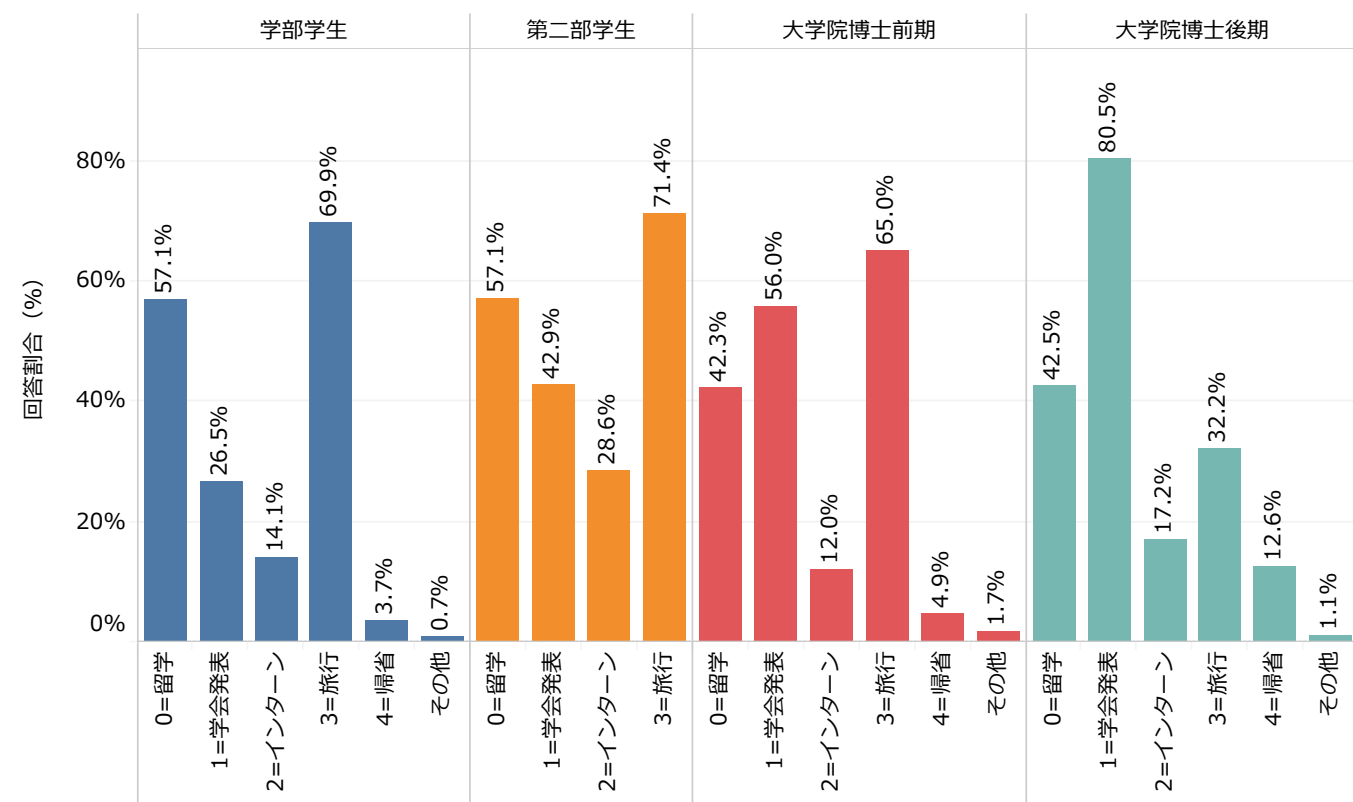
海外渡航、就職について

Q4 あなたは、在学中に海外渡航をしたいですか？



Q5 海外渡航するとしたら、その目的は何ですか？

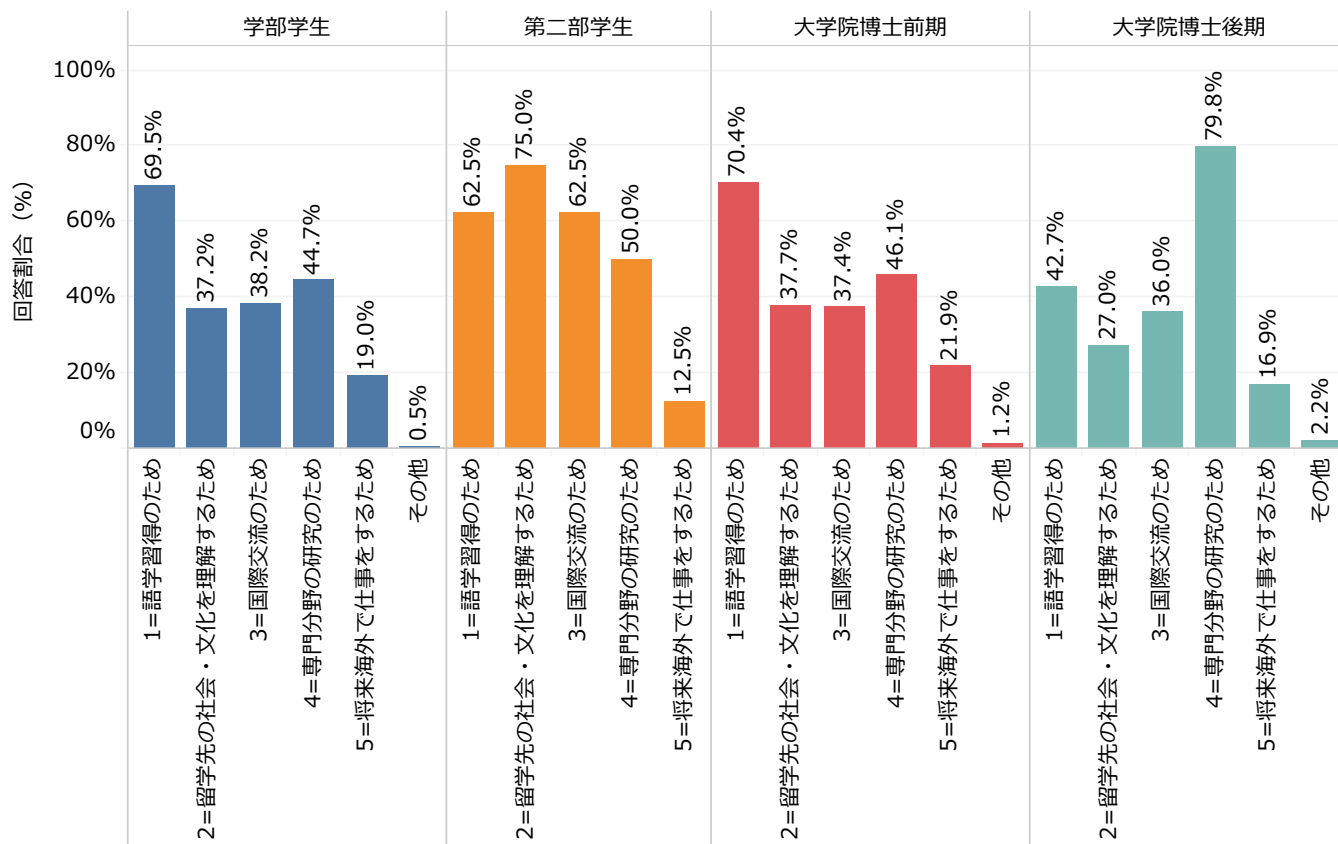
あてはまるものすべてを選択してください。



海外渡航について

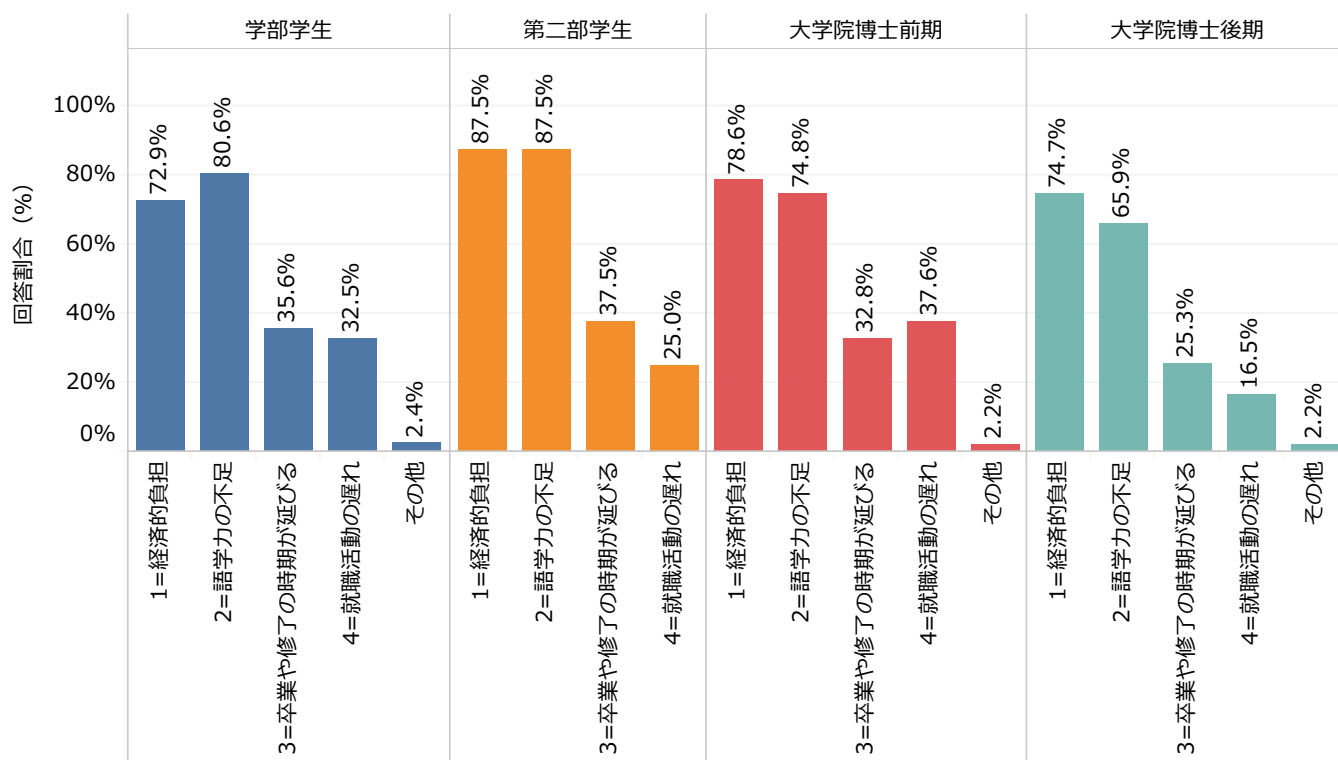
Q6 あなたが海外の大学等に留学するとしたら、その目的は何ですか？

あてはまるものすべてを選択してください。



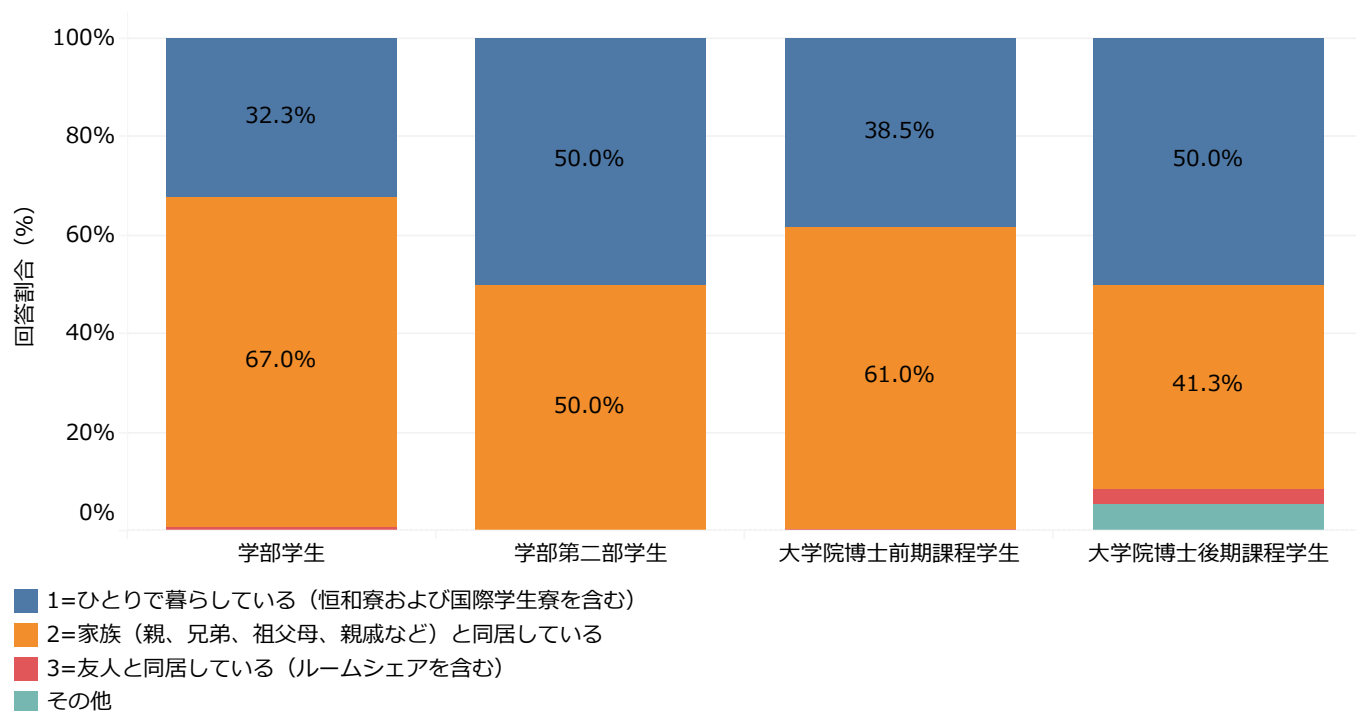
Q7 あなたが海外の大学等に留学をするとしたら、不安に思うことは何ですか？

あてはまるものをすべてを選択してください。

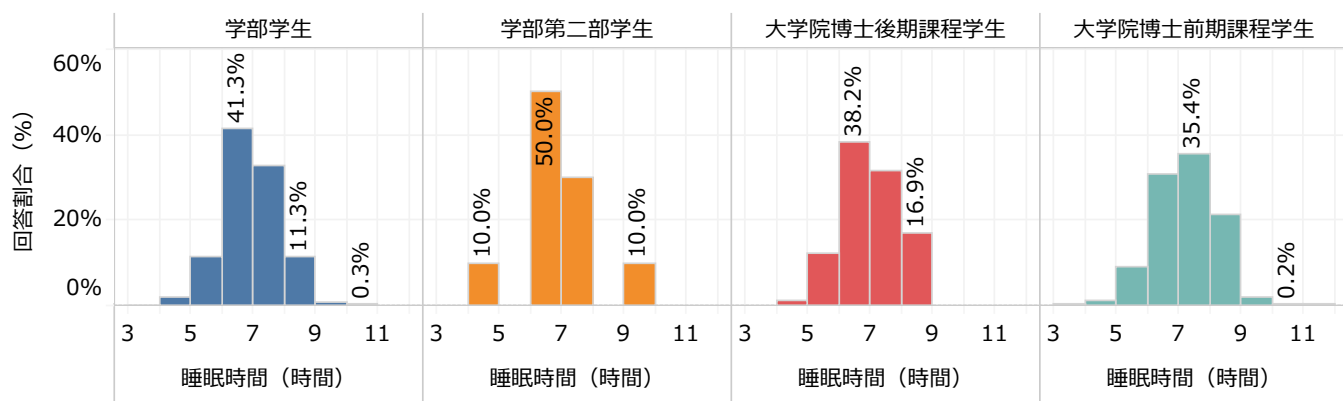


健康・心身について

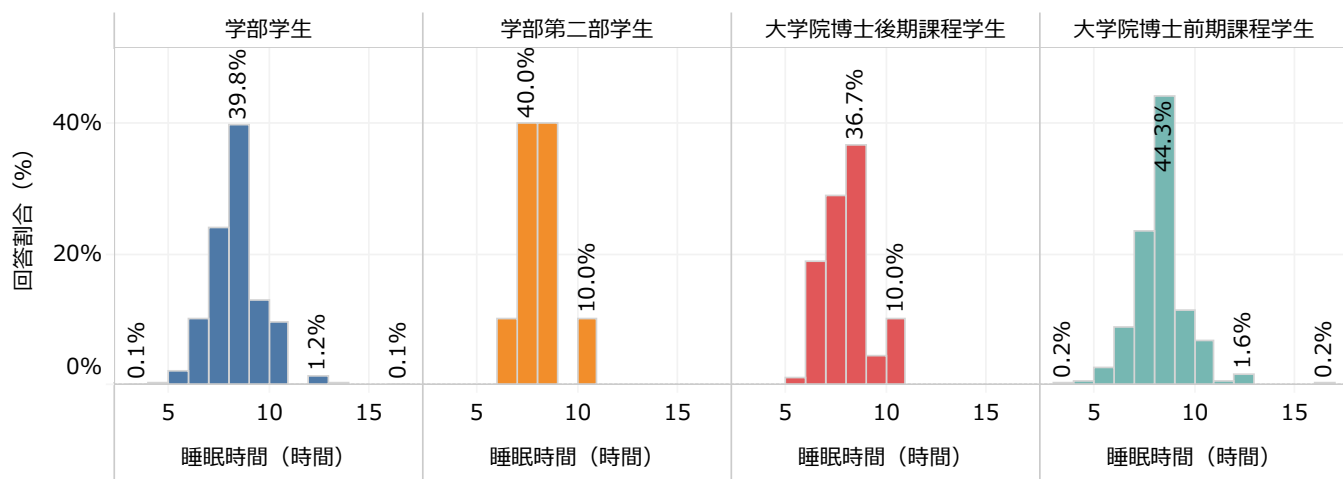
Q9 あなたは現在誰と暮らしていますか？



Q10睡眠時間 (平日)

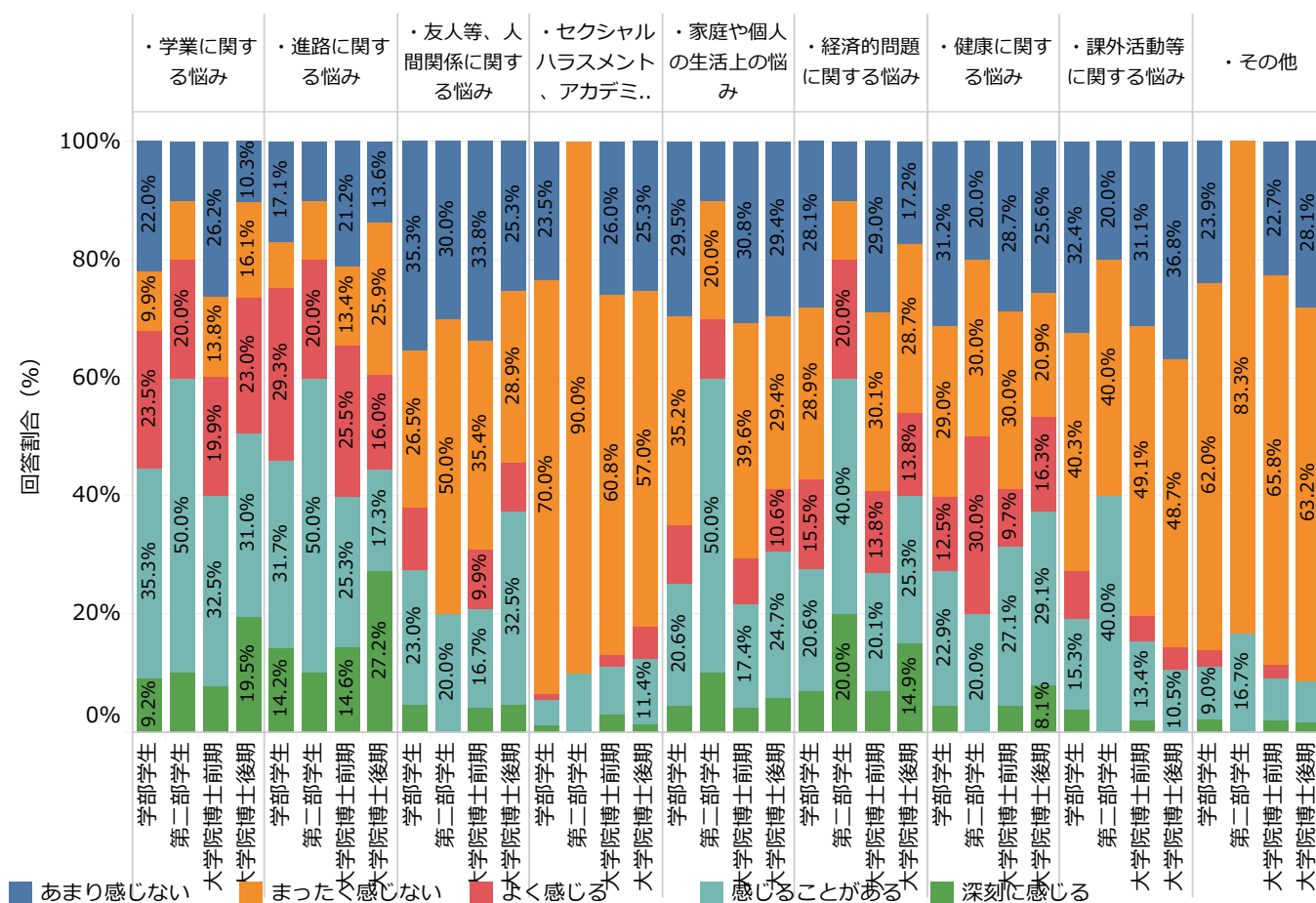


Q11睡眠時間 (休日)

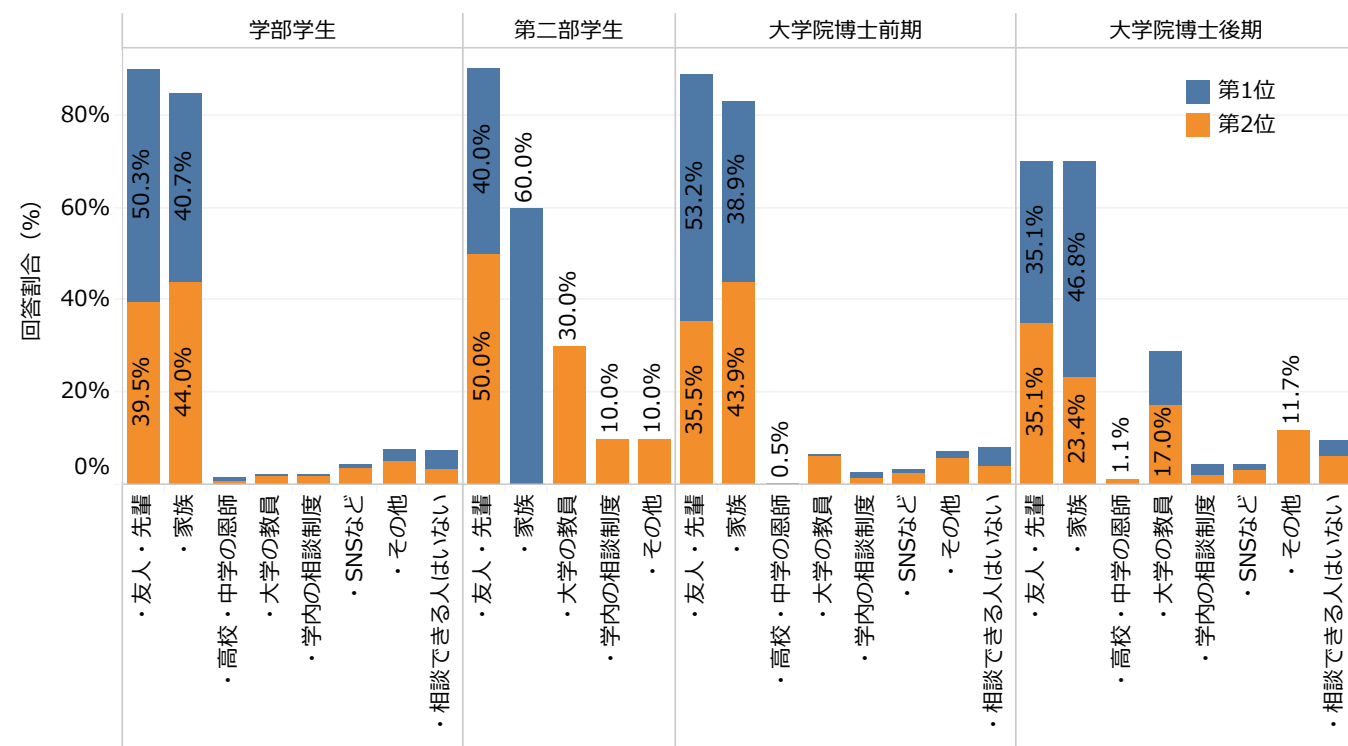


健康・心身について

Q12 大学生活で、下記の悩みを感じたことがありますか？

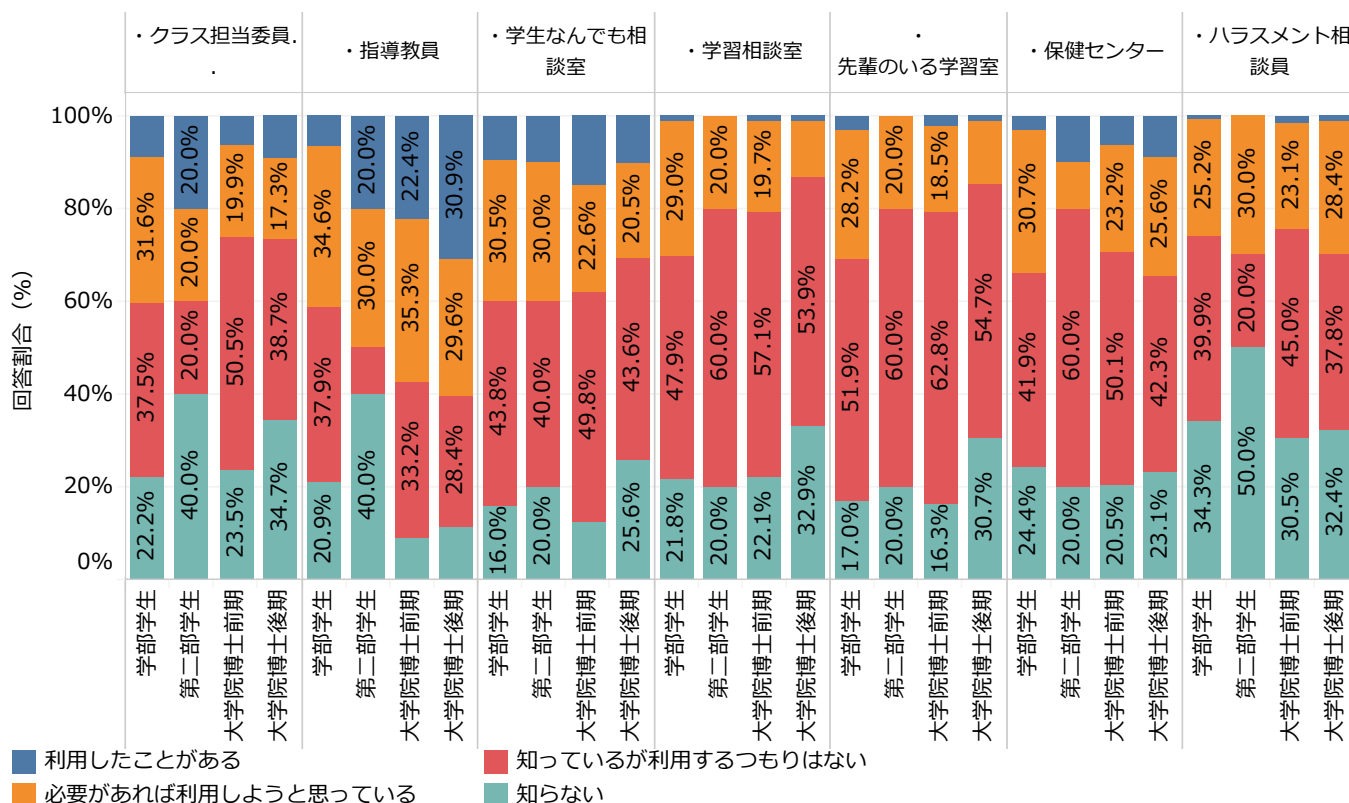


Q13 悩みを感じたときの相談相手はだれですか？（主なもの2つまで）

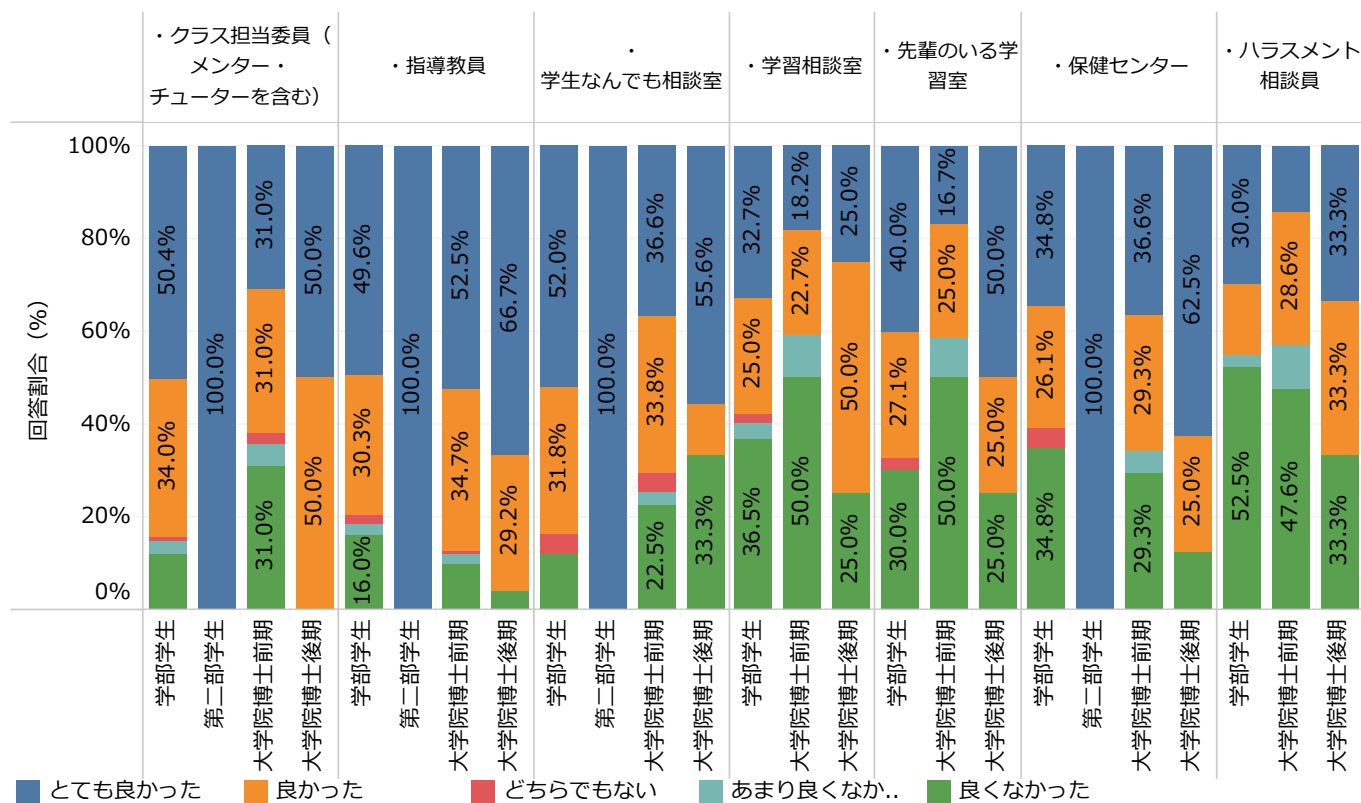


健康・心身について

Q14 これまで学内の相談窓口を利用したことがありますか？



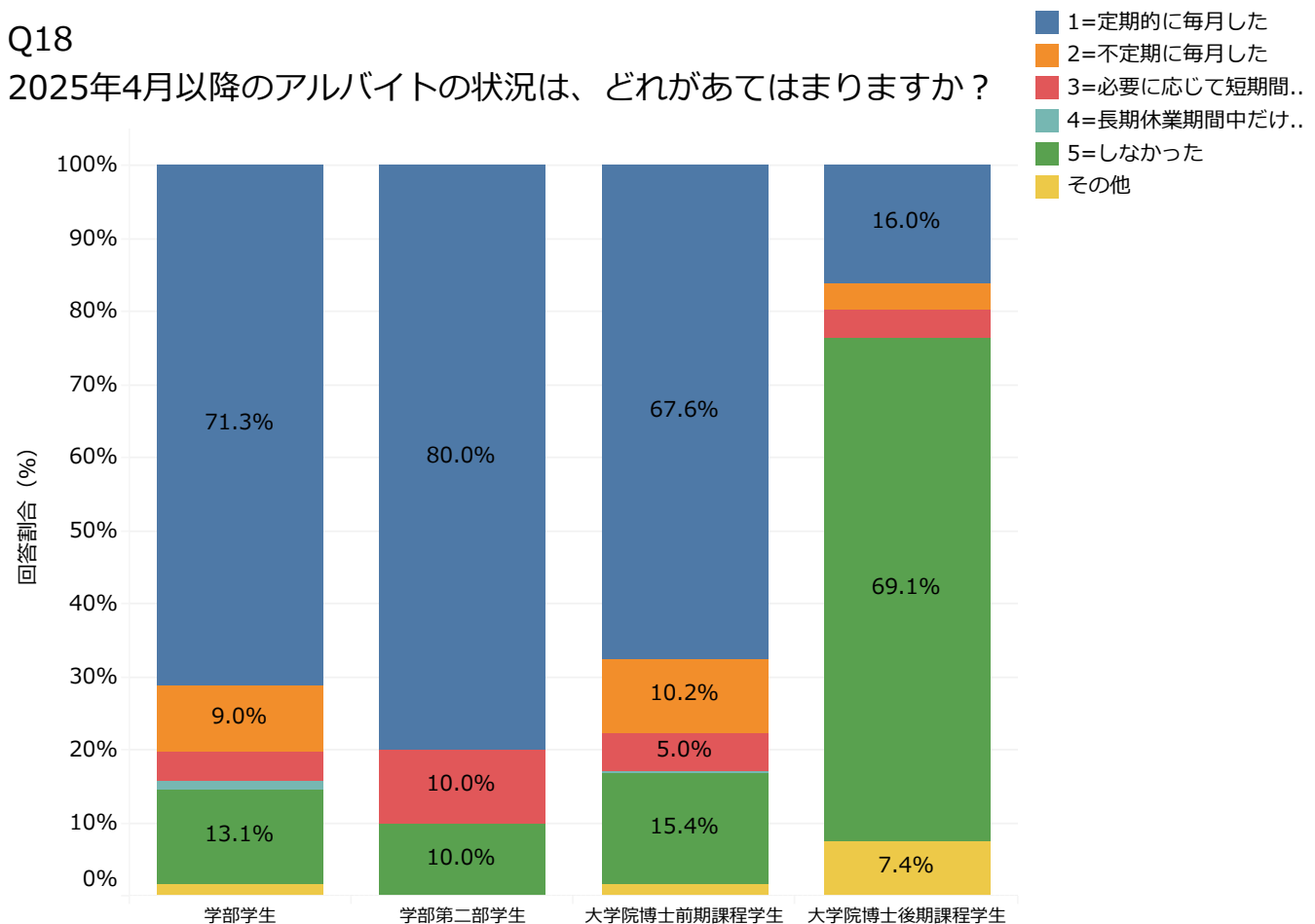
Q15 上記質問で「利用したことがある」と回答した方に伺います。利用した相談窓口についての感想は、どれがあてはまりますか？



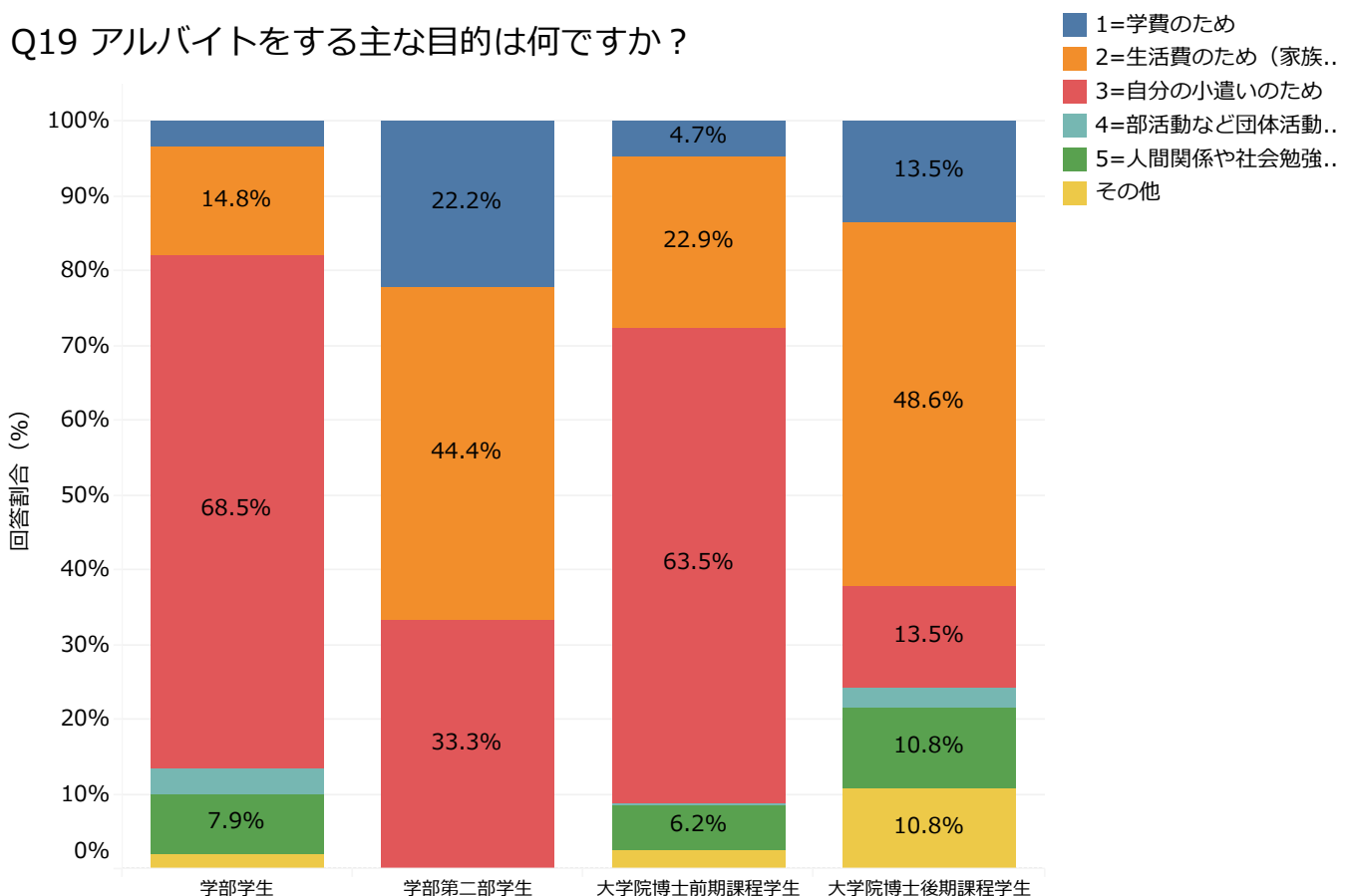
アルバイト・クラブ・サークルについて

Q18

2025年4月以降のアルバイトの状況は、どれが当てはまりますか？



Q19 アルバイトをする主な目的は何ですか？



経済支援について

Q21 今後、どのような奨学金があると望ましいと思いますか？

自身が給付される場合に限らず、想定して教えてください。

