

2024年度 学生生活実態調査 基本集計結果（組織別）

組織別回答数

組織	回答数	学生数	回答率
工学部	1,220	3,997	30.5%
工学部（第二部）	18	46	39.1%
大学院前期	331	1,492	22.2%
大学院後期	81	193	42.0%
総計	1,650	5,728	28.8%

実施方法

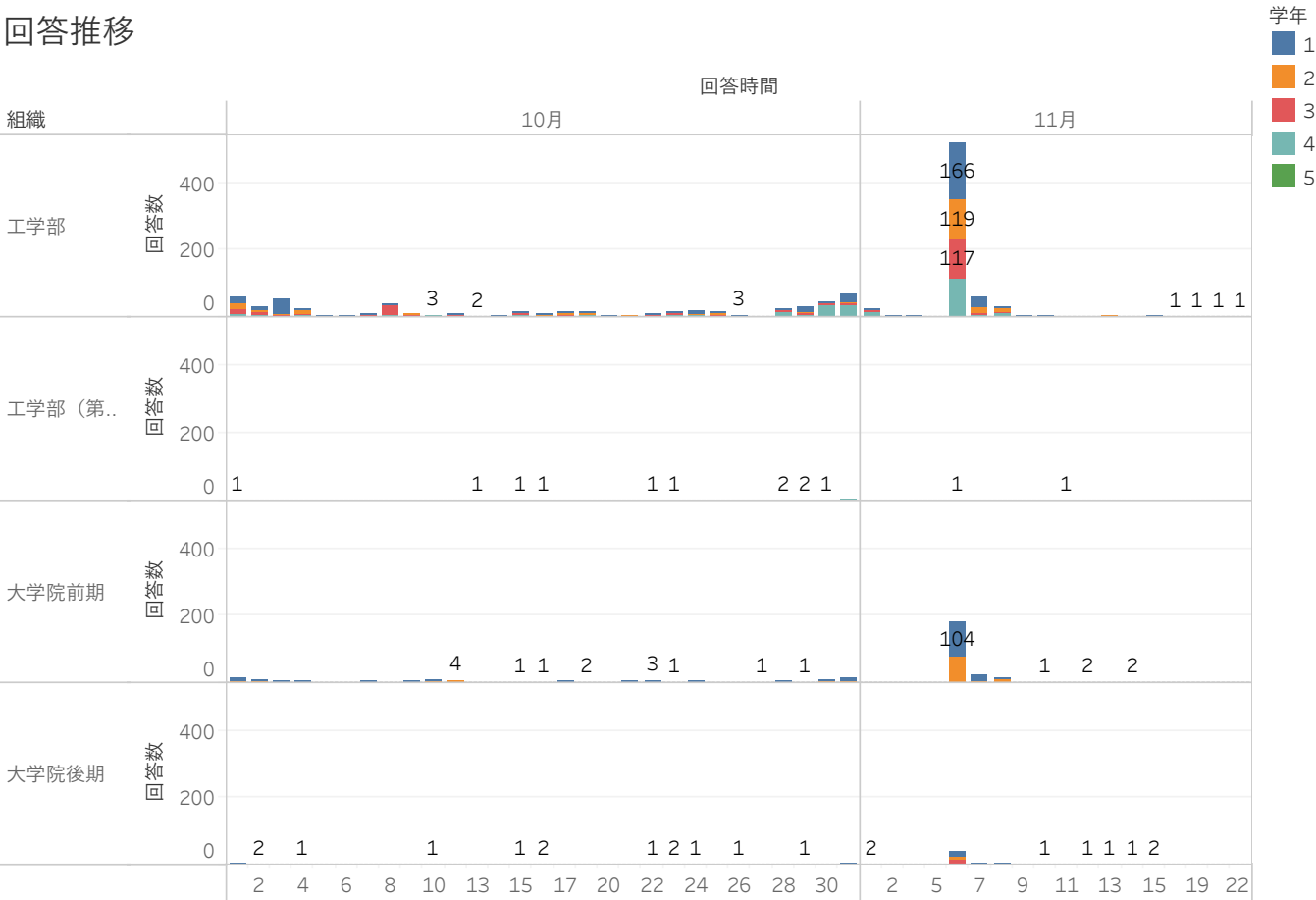
期間：2024年10月1日（火）～10月31日（木）
※ 10月末時点で回答数が少なかったため、11月末まで延長

方法：Moodleで実施

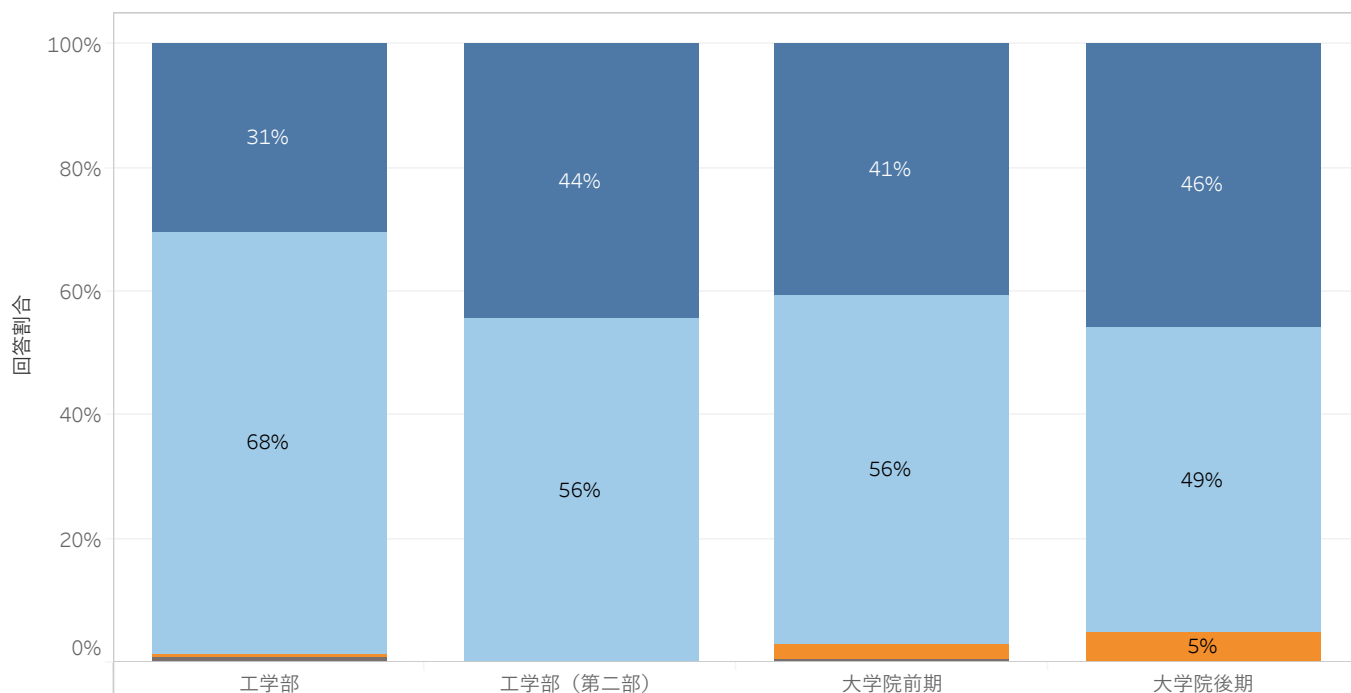
学年別回答数

組織	学年#	回答数	学生数	回答率
工学部	1	391	973	40.2%
	2	237	958	24.7%
	3	237	954	24.8%
	4	355	1,112	31.9%
工学部（第二部）	4	6	20	30.0%
	5	12	26	46.2%
大学院前期	1	195	731	26.7%
	2	136	761	17.9%
大学院後期	1	33	56	58.9%
	2	16	35	45.7%
	3	32	102	31.4%
総計		1,650	5,728	28.8%

回答推移



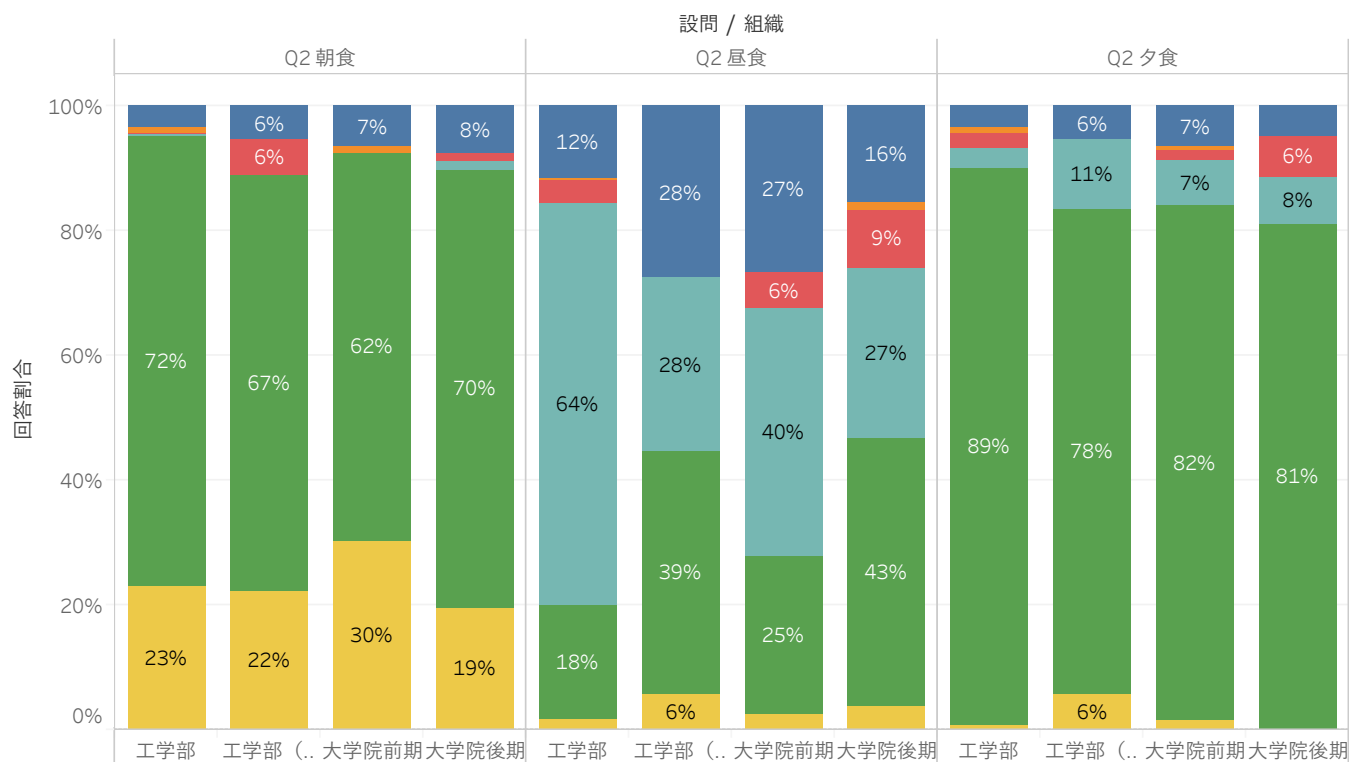
Q1 あなたは現在誰と暮らしていますか？



選択肢

- 1=ひとり暮らし（恒和寮および国際学生寮を含む）
- 2=家族（親、兄弟、祖父母、親戚など）と同居している
- 3=友人と同居している（ルームシェアを含む）
- 無回答

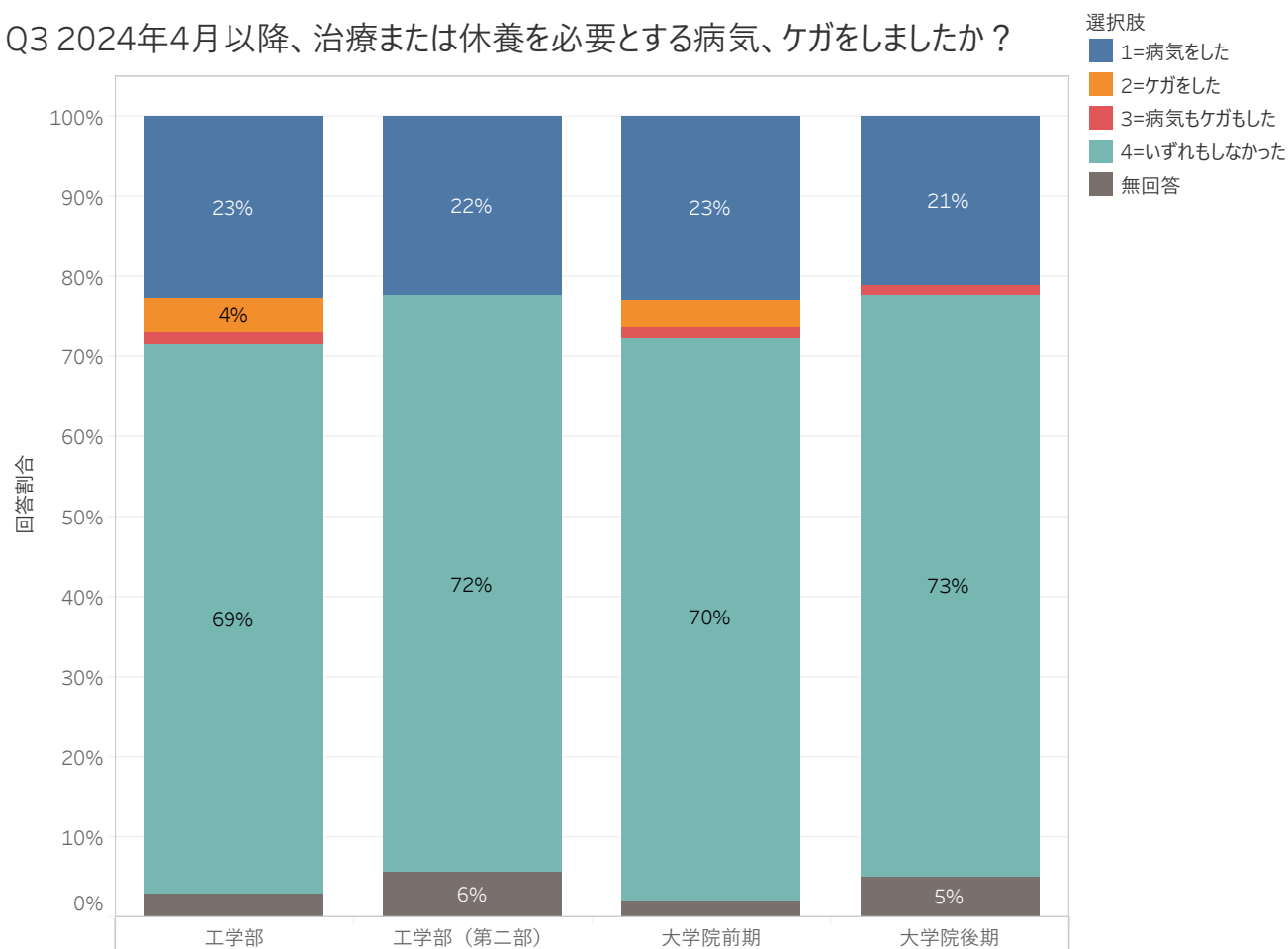
Q2 朝食、昼食、夕食はそれぞれ主にどのように摂っていますか？



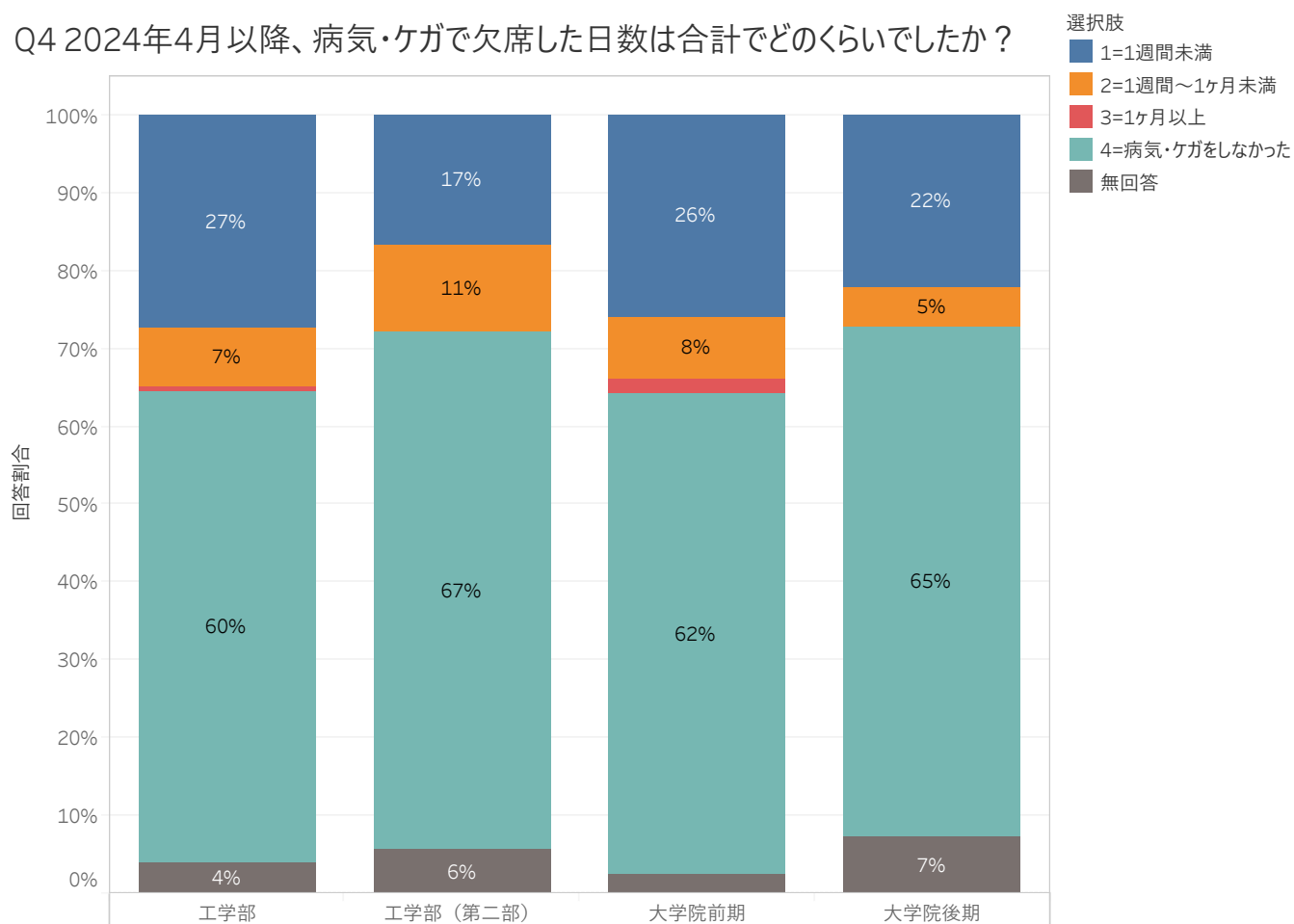
選択肢

- コンビニ、テイクアウト
- 学外食堂
- 自分又は家族が調理（弁当を含む）
- 下宿・寮の食堂
- 学内食堂
- 食べない

Q3 2024年4月以降、治療または休養を必要とする病気、ケガをしましたか？

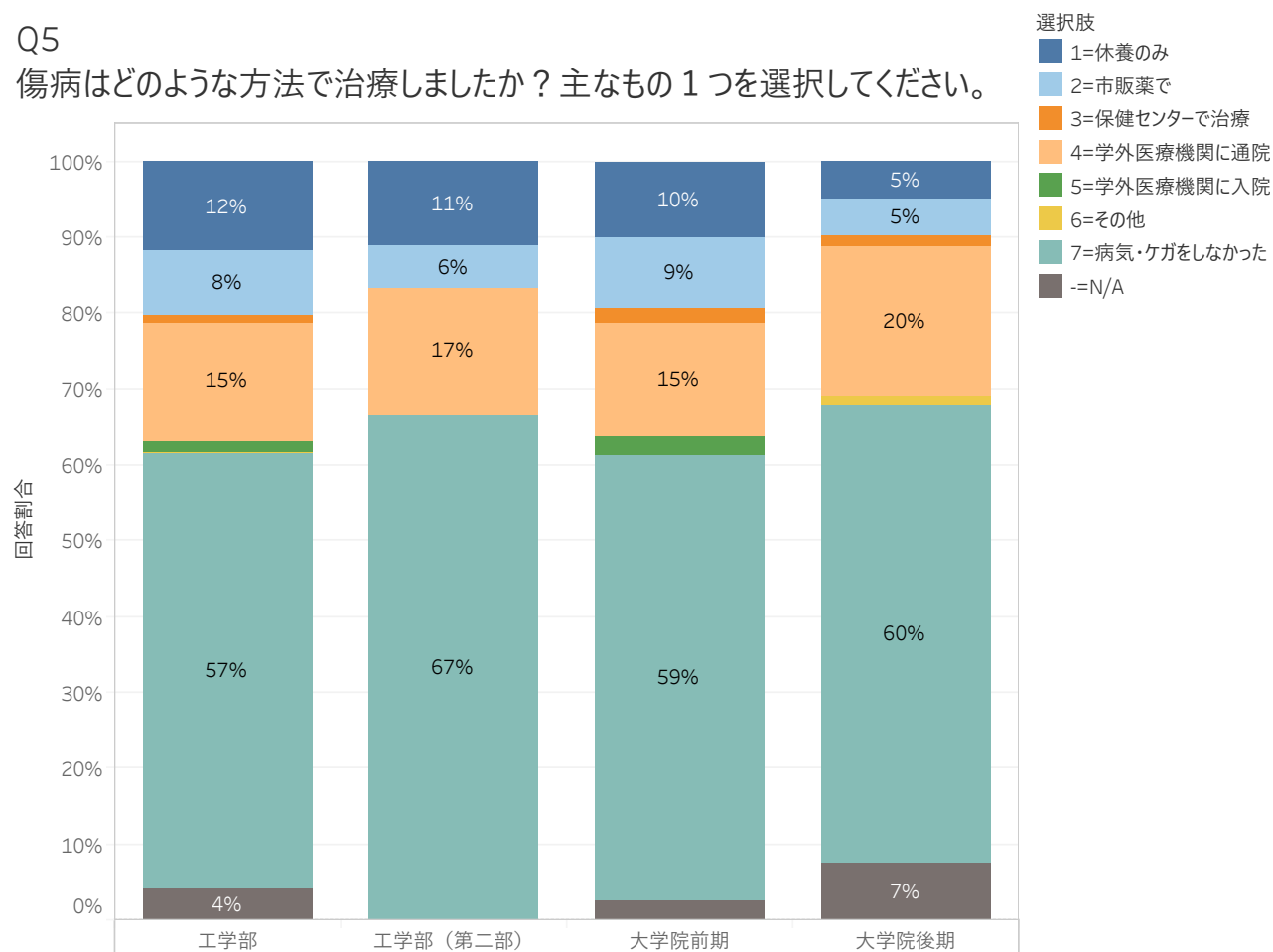


Q4 2024年4月以降、病気・ケガで欠席した日数は合計でどのくらいでしたか？

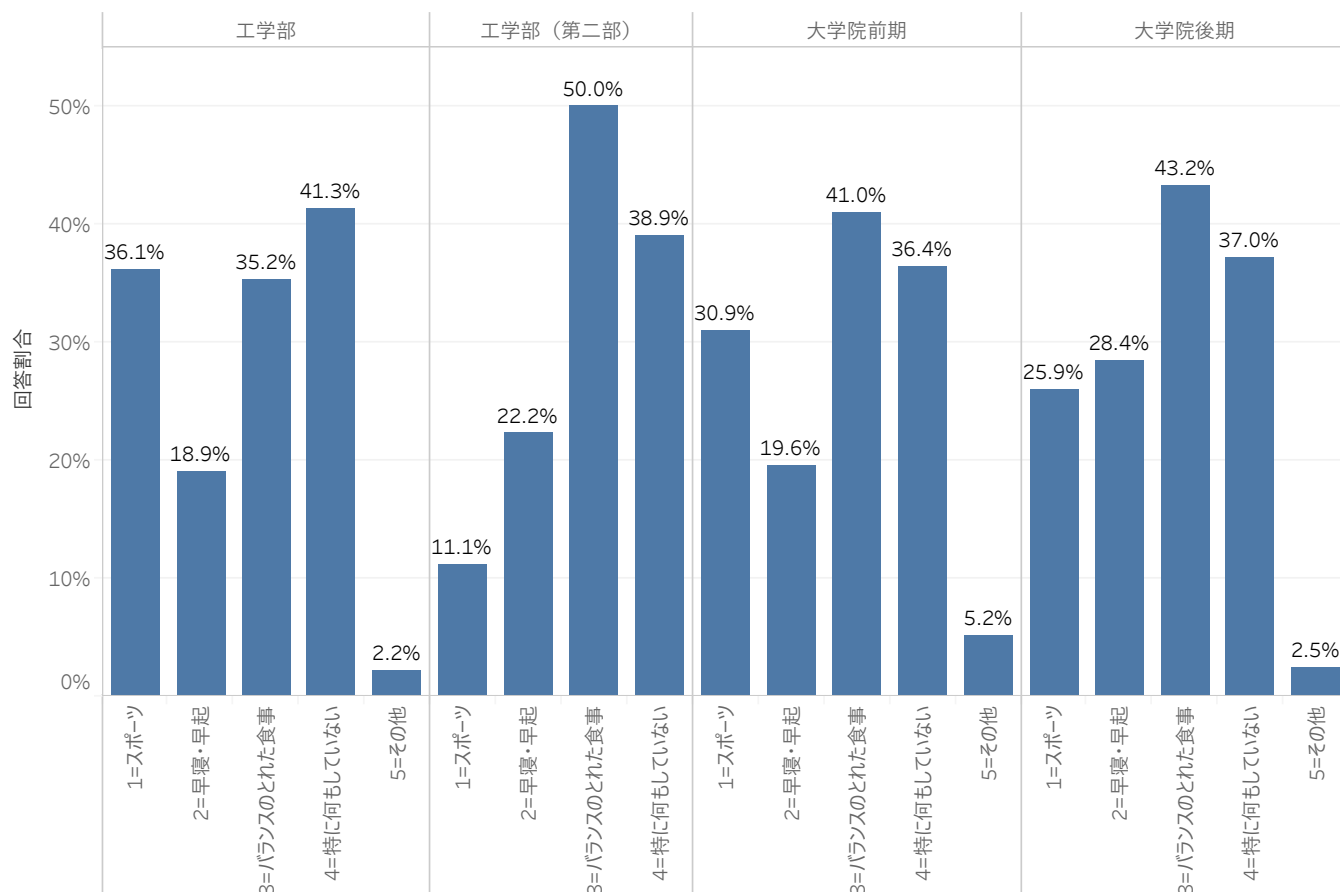


Q5

傷病はどのような方法で治療しましたか？ 主なもの 1 つを選択してください。

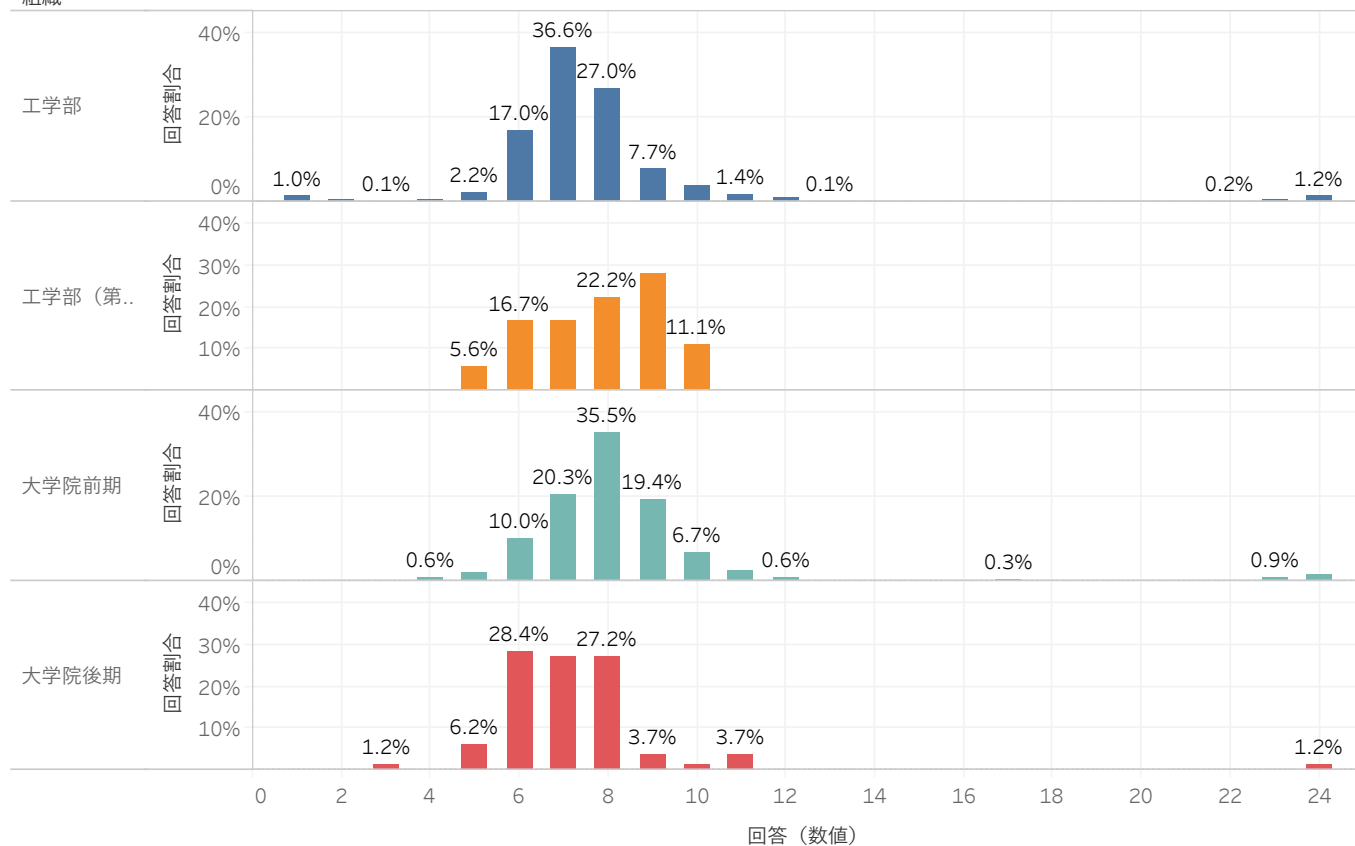


Q6MA 健康維持のため、現在何かしていますか？ 複数回答



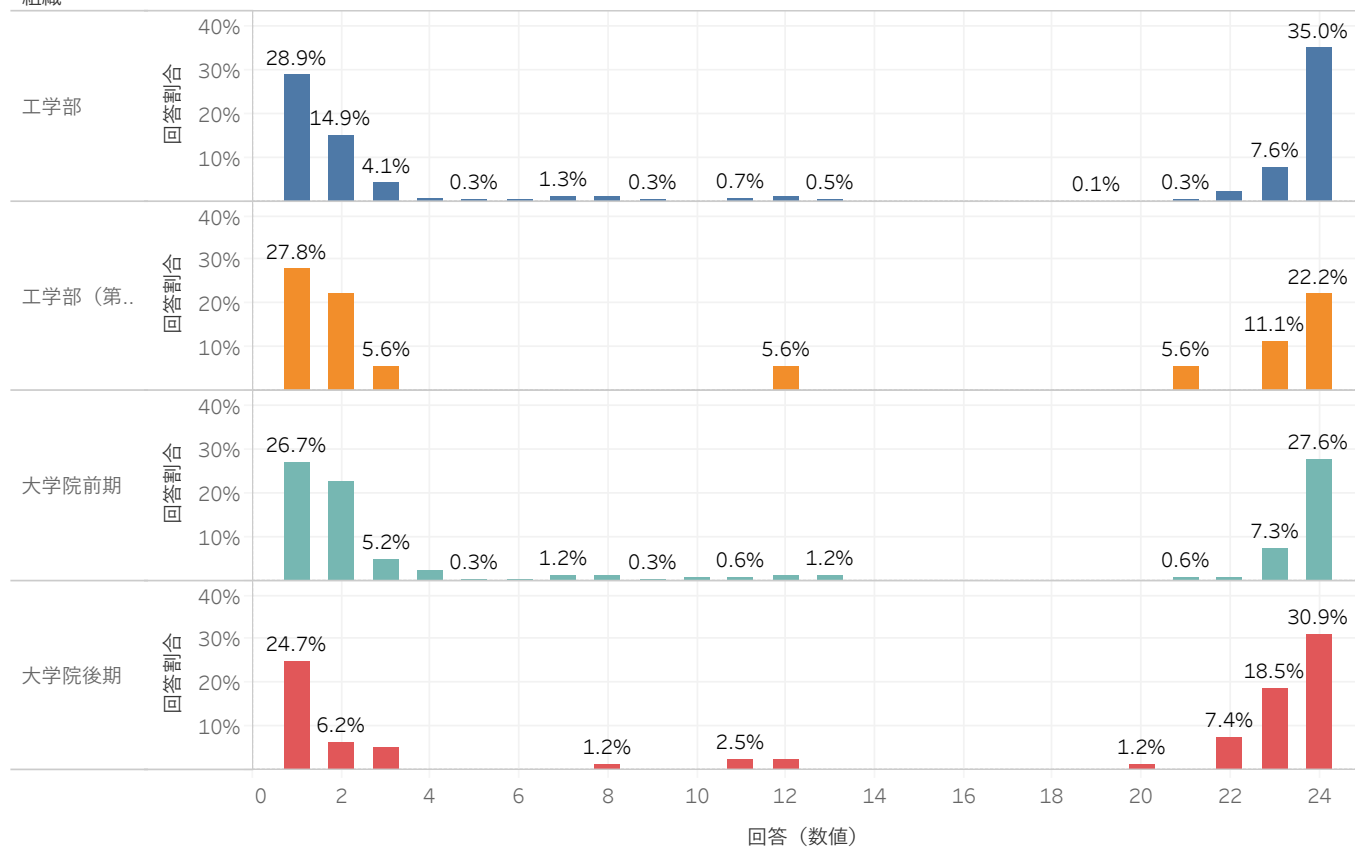
Q7平日（起床時間）

組織

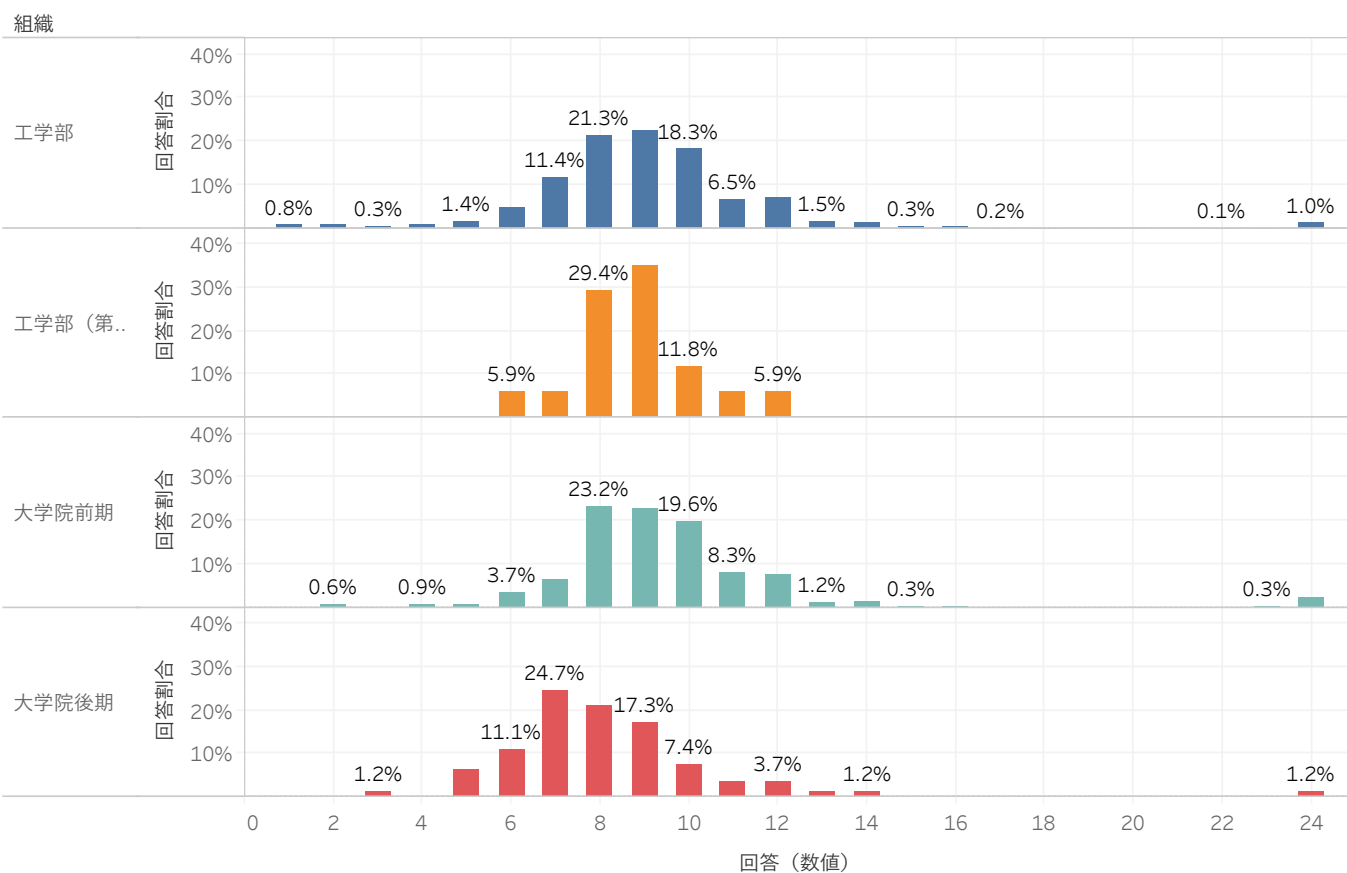


Q7 平日(就寝時間)

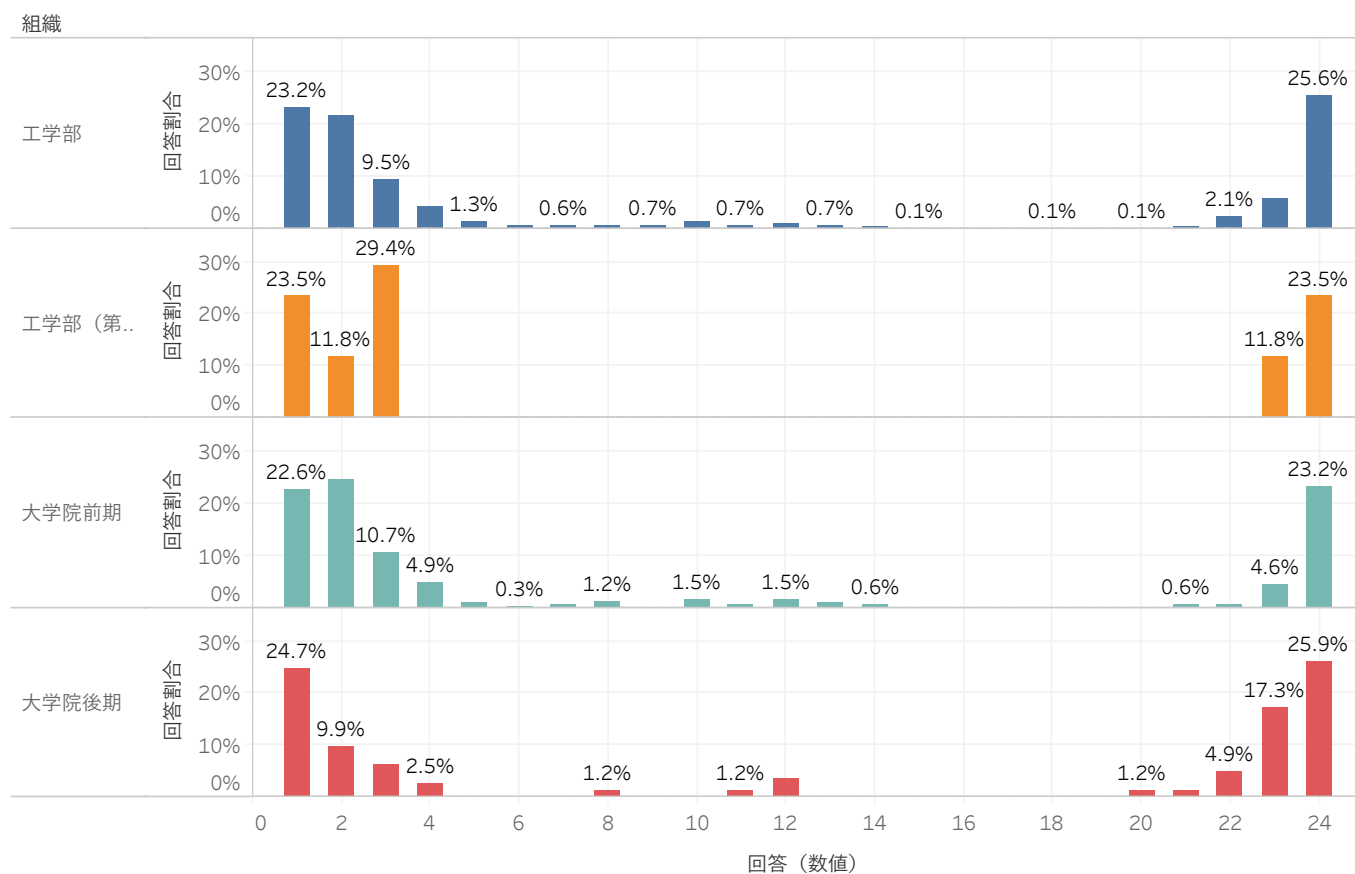
組織



Q9休日（起床時間）

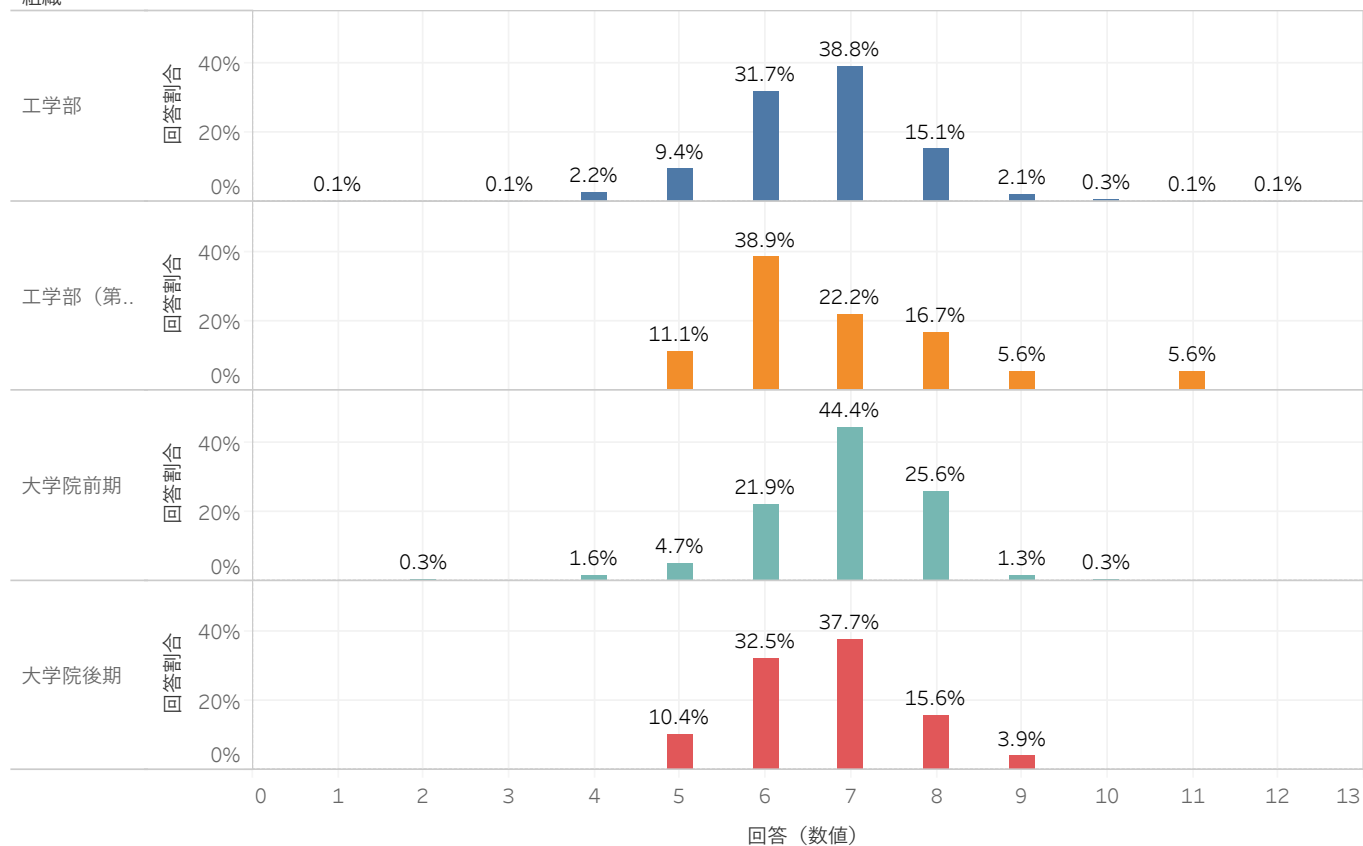


Q9休日（就寝時間）



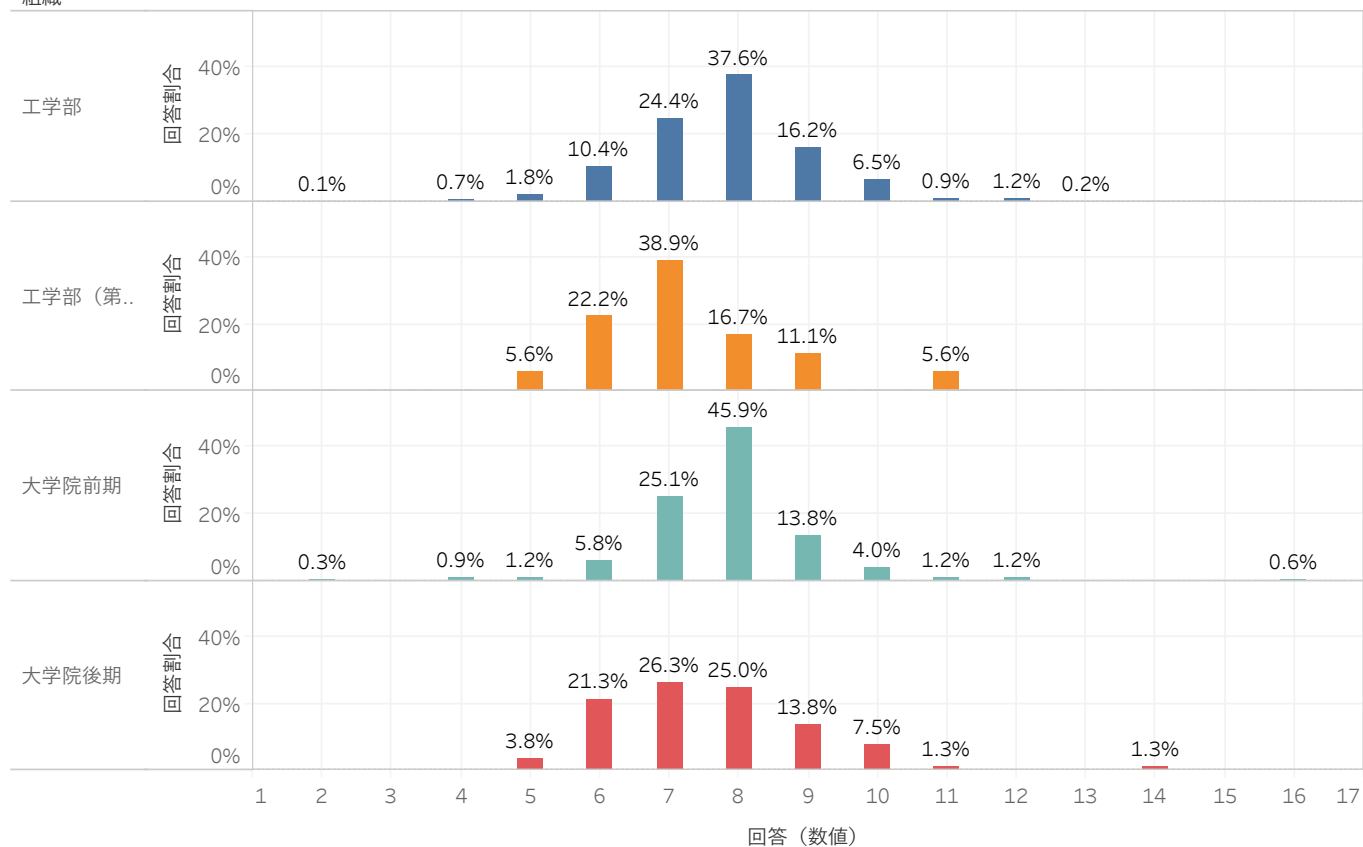
Q8 平日の睡眠時間

組織

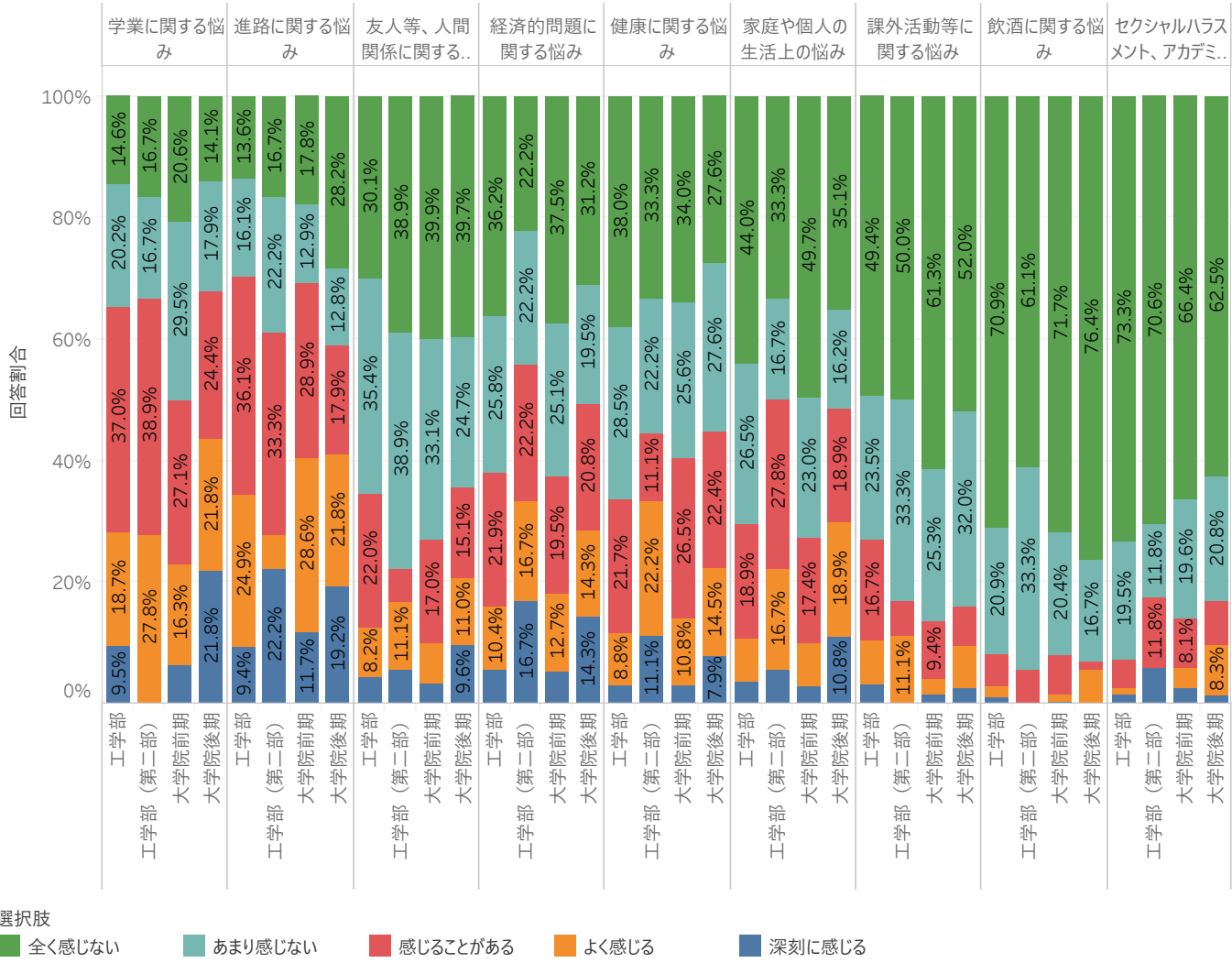


Q10 週末及び休日の前日の睡眠時間は？

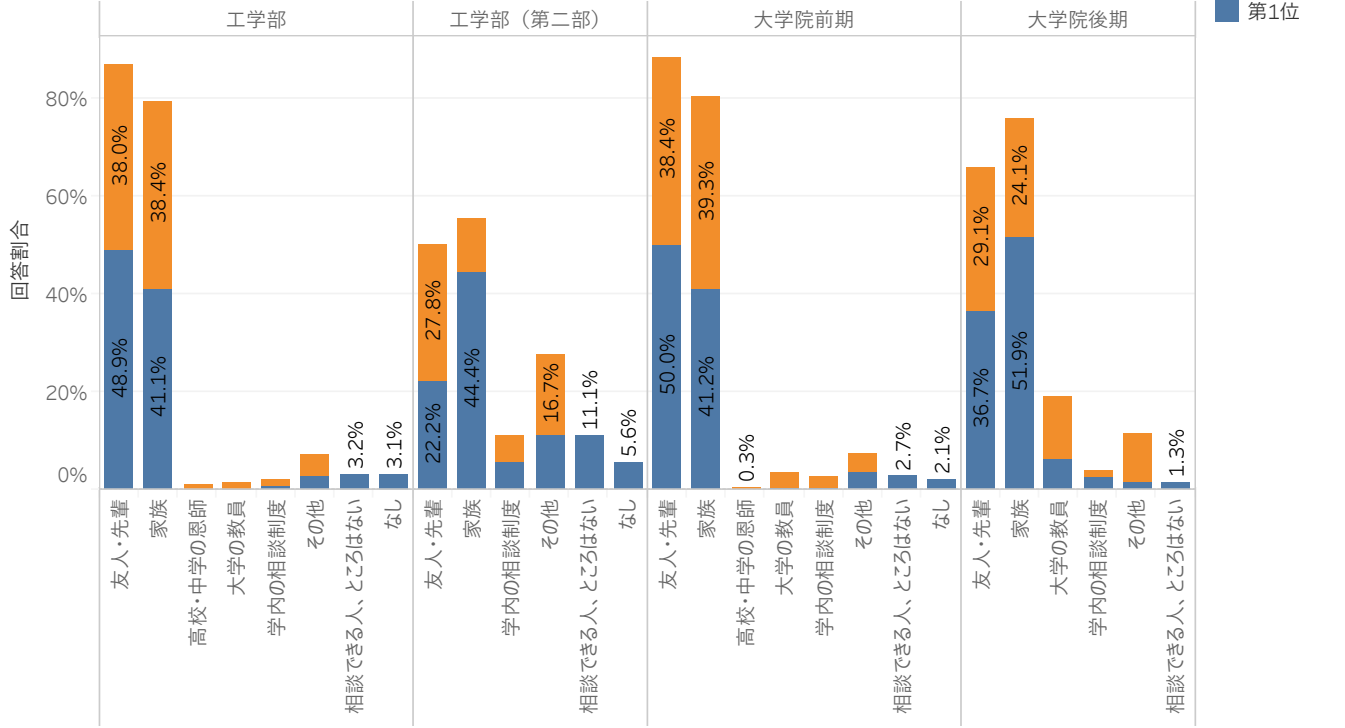
組織



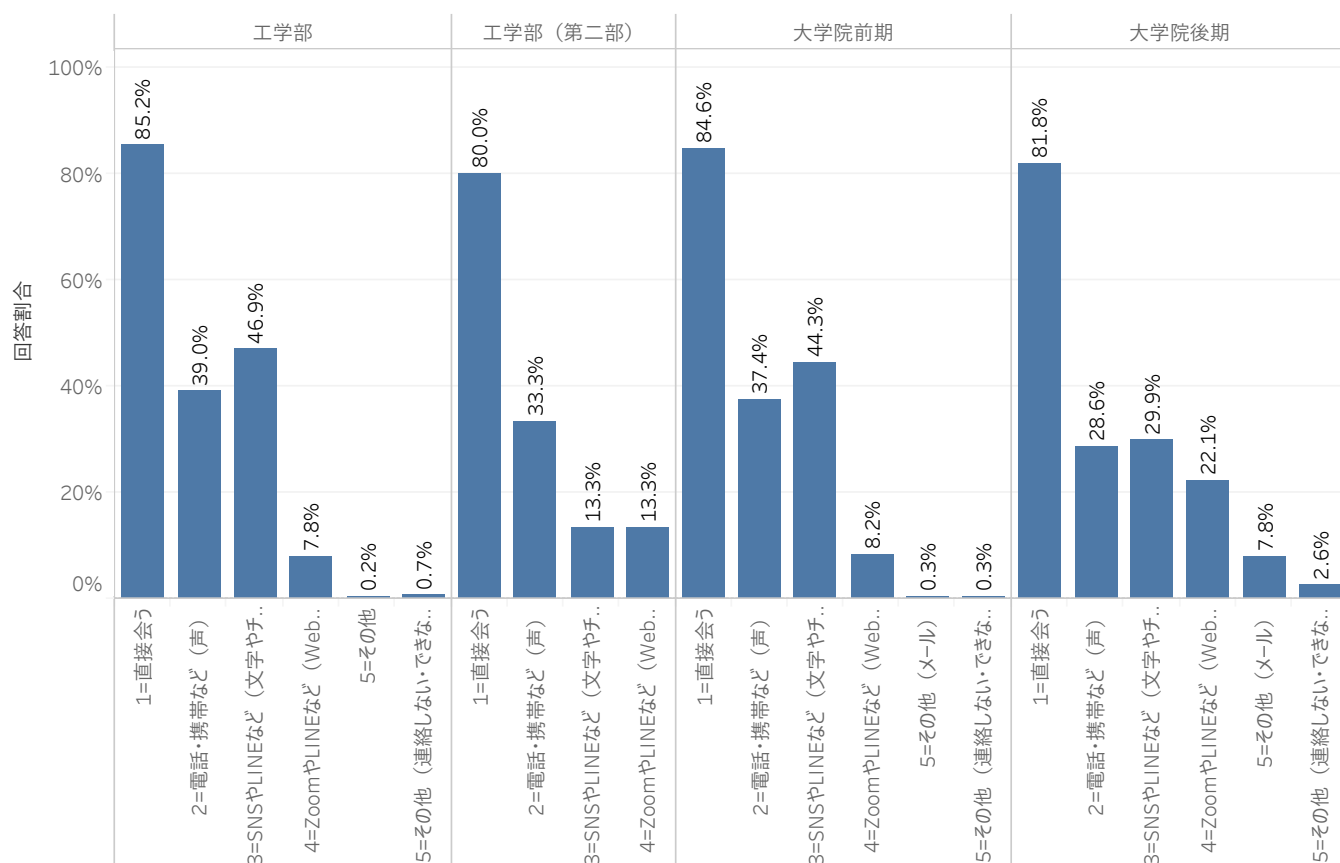
Q12 入学以降、次の悩みを感じたことがありますか？



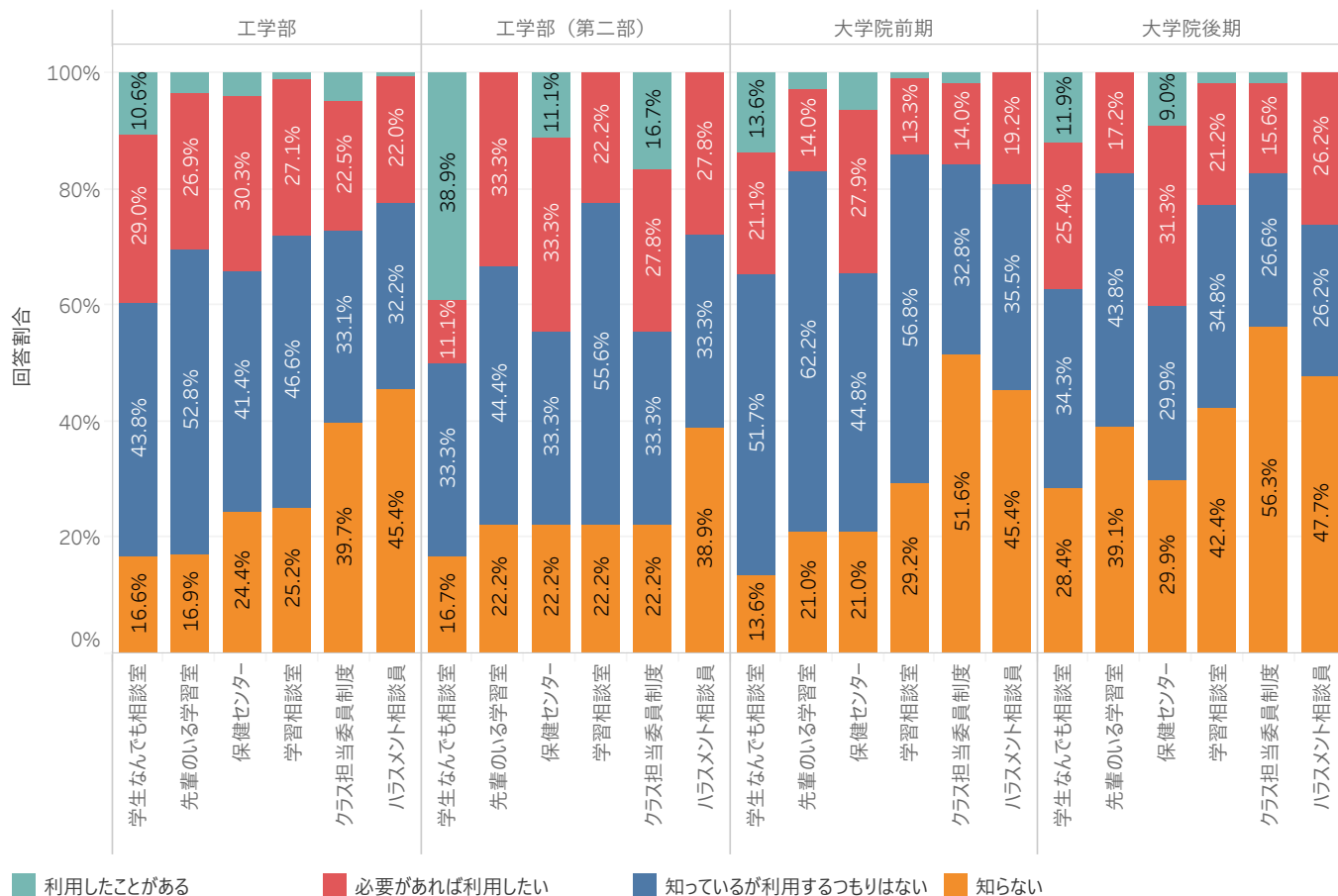
Q13 悩みを感じたときの相談相手はだれですか？（主なもの2つまで）。



Q14 相談相手にどのような手段で相談しますか？（複数回答可）

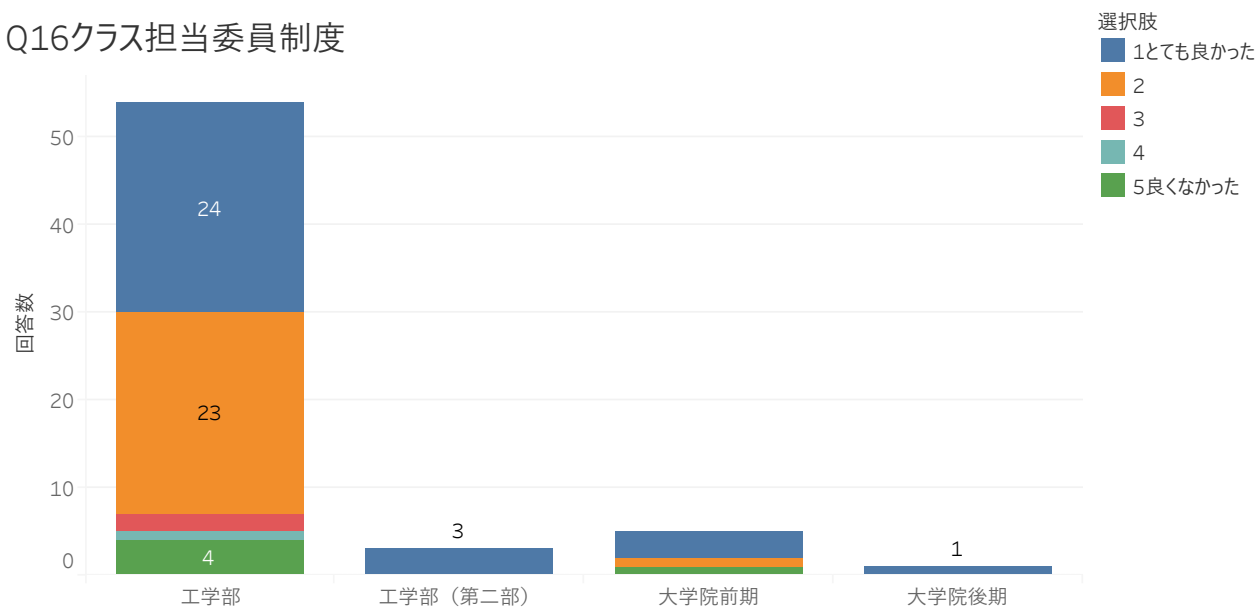


Q15 入学以降、次の相談制度・窓口について、どれがあてはまりますか？

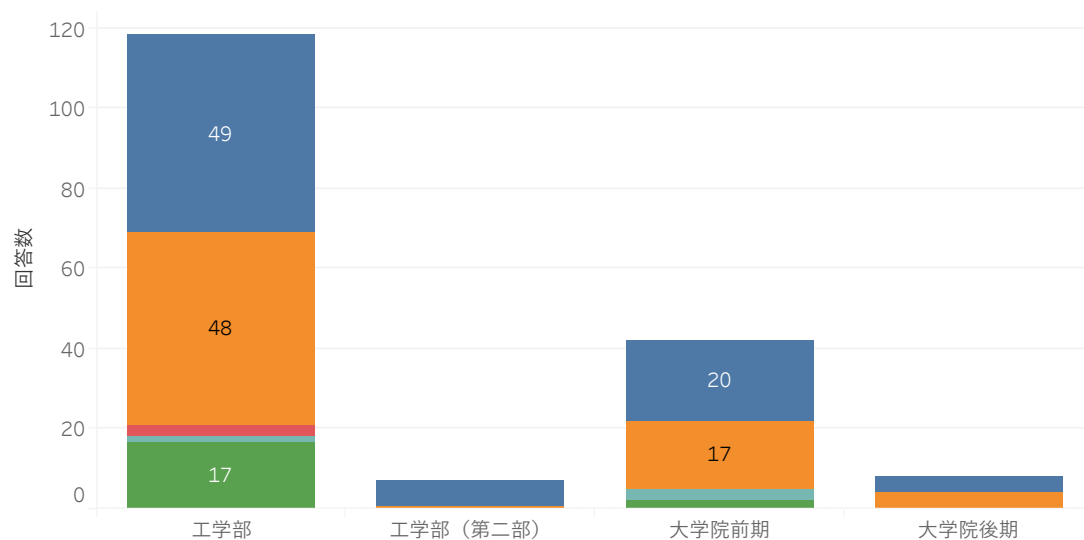


質問 Q15で「利用したことがある」と回答した方に伺います。
 利用した相談制度・窓口についての感想は、どれが当てはまりますか？

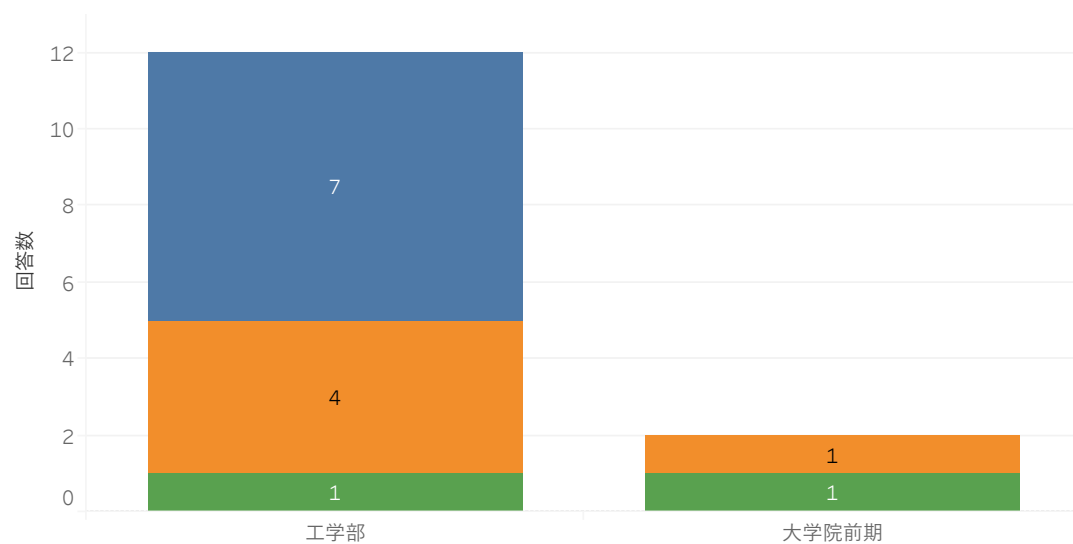
Q16クラス担当委員制度



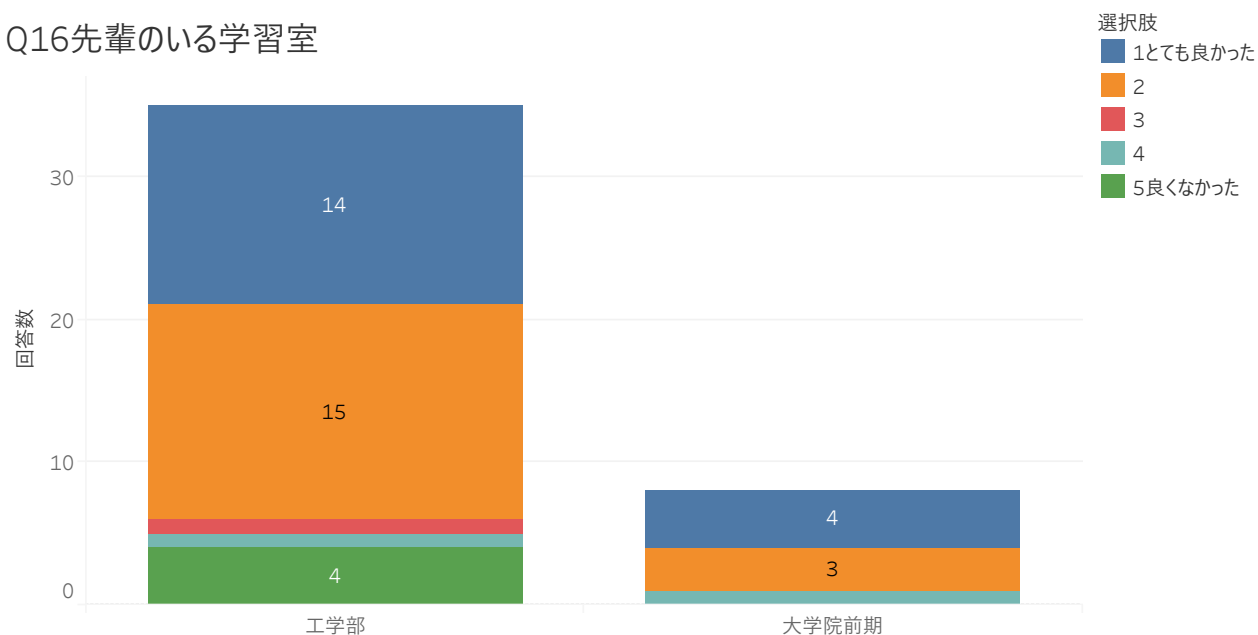
Q16学生なんでも相談室



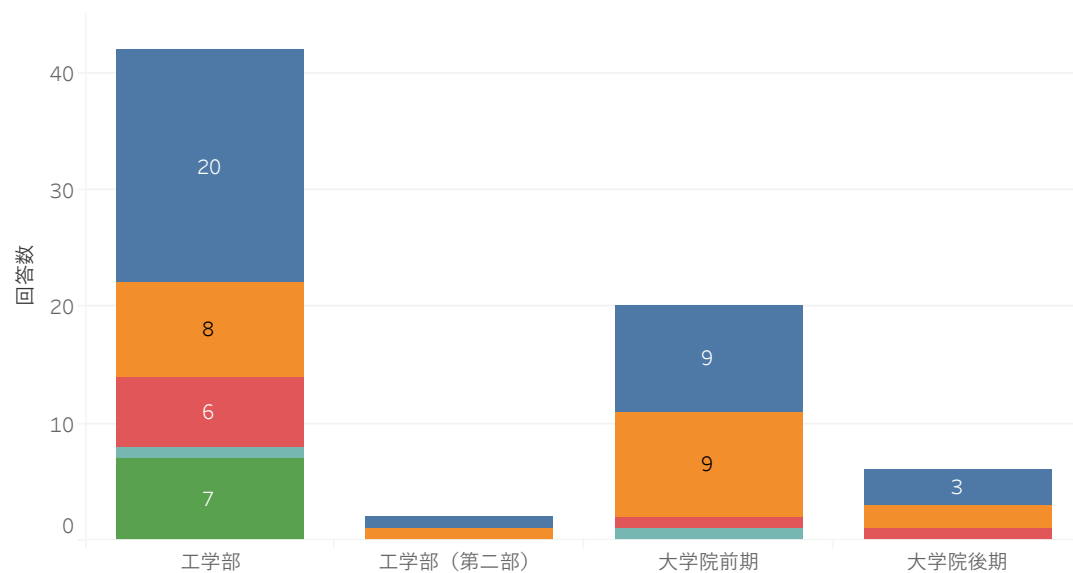
Q16学習相談室



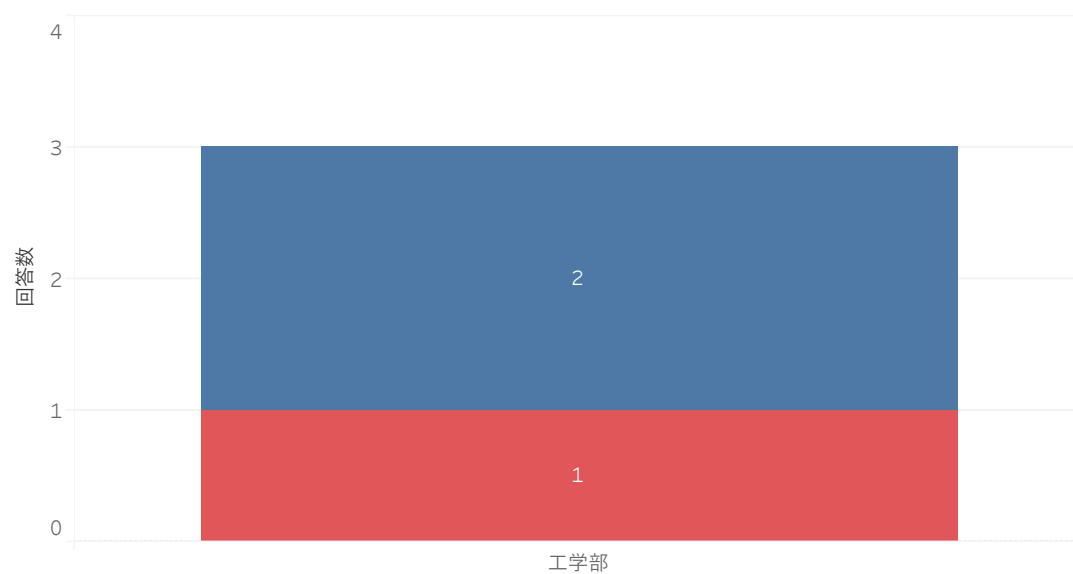
Q16先輩のいる学習室



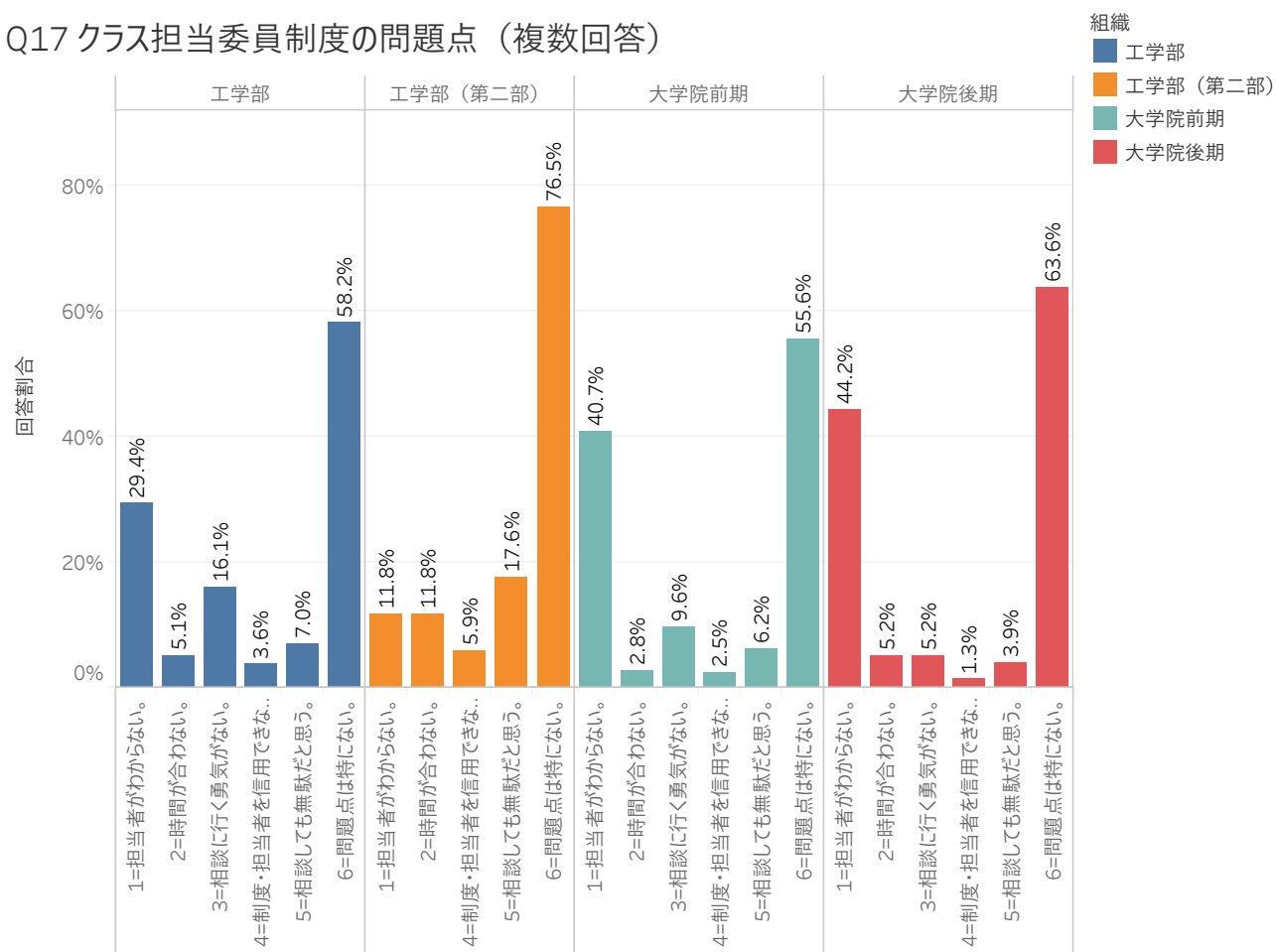
Q16保健センター



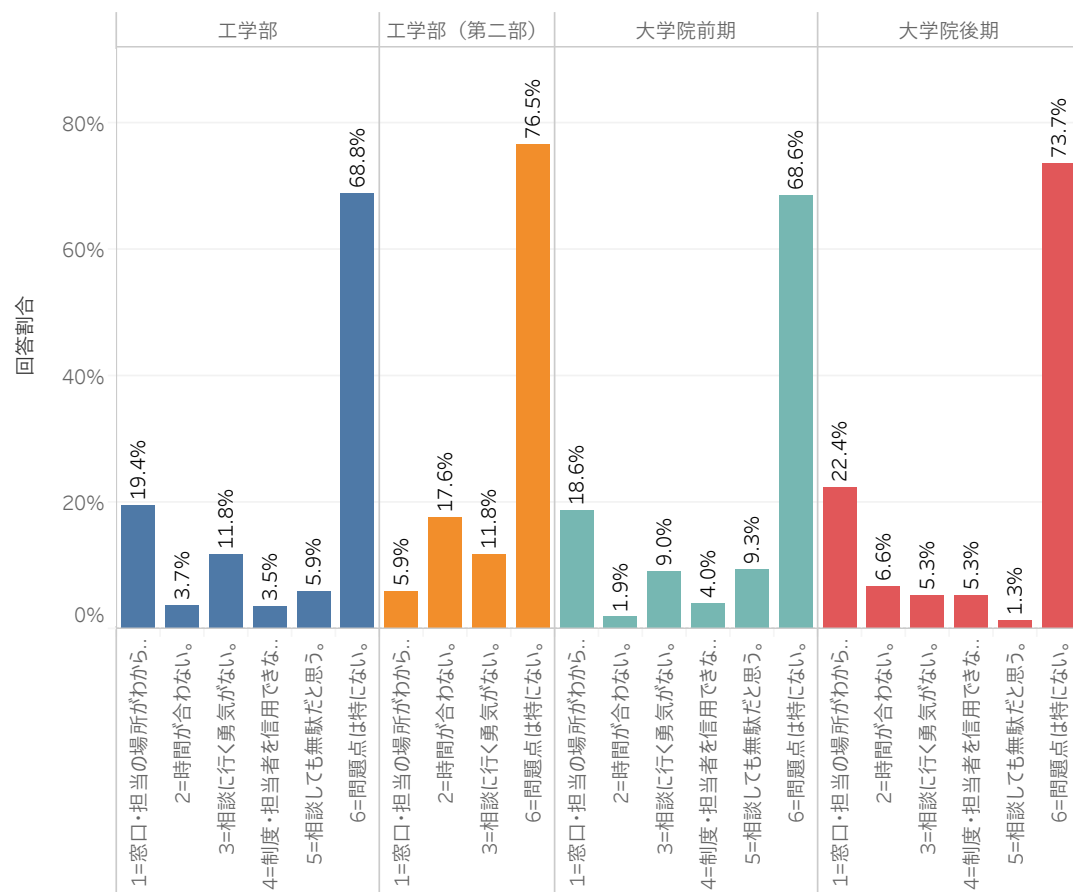
Q16ハラスメント相談委員



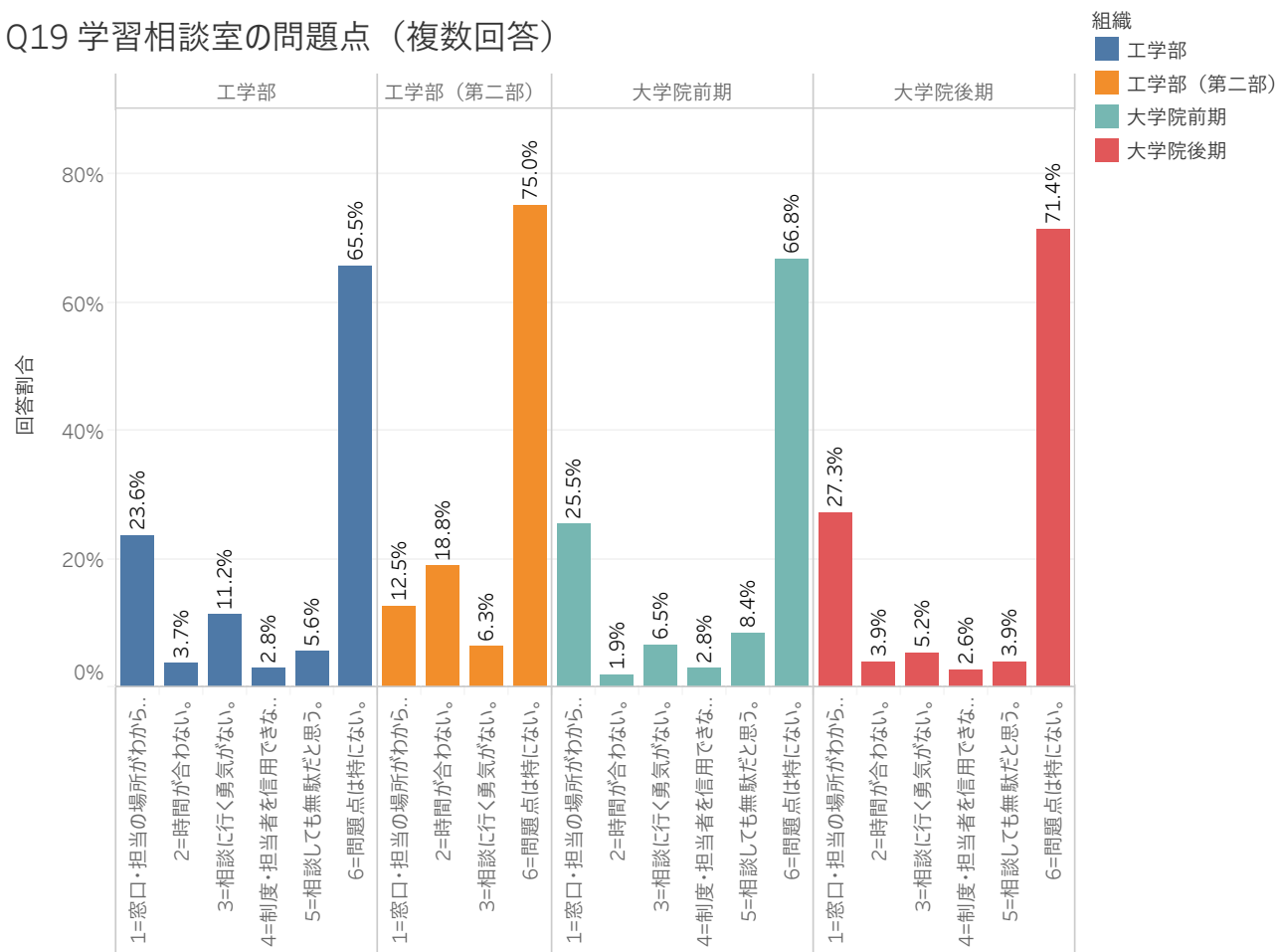
Q17 クラス担当委員制度の問題点（複数回答）



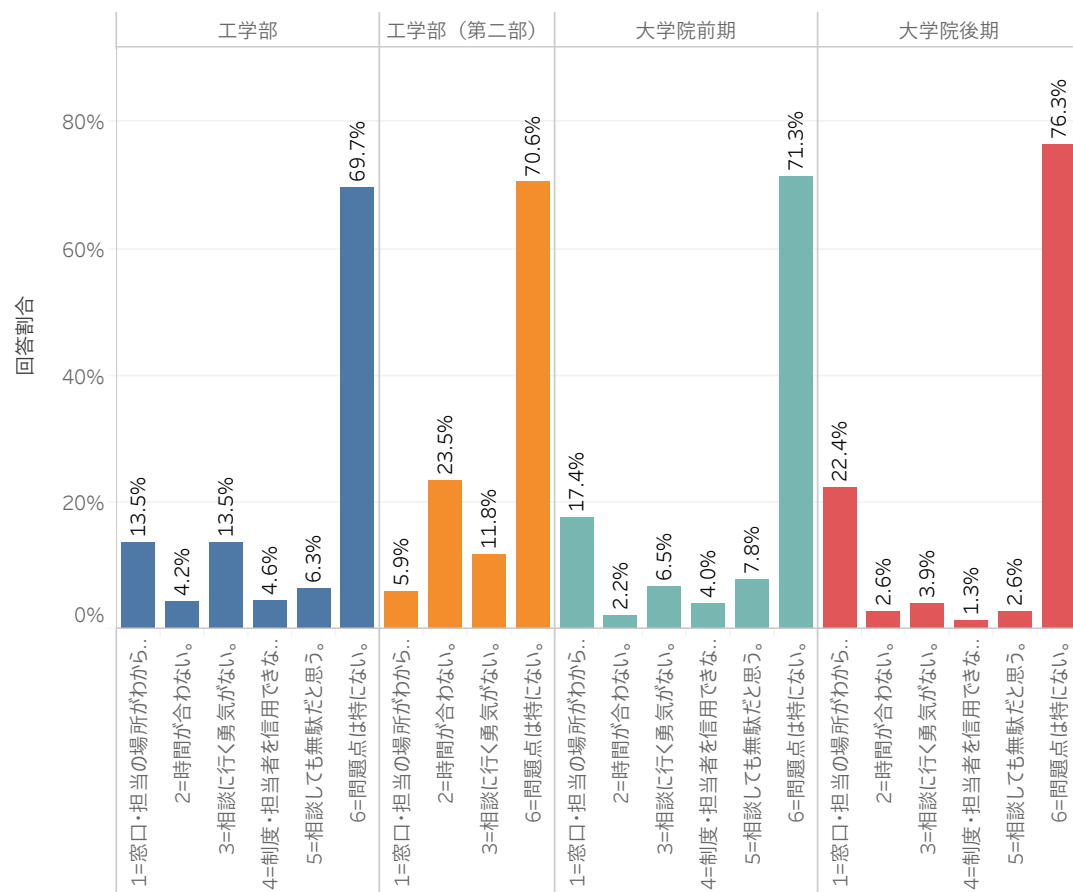
Q18 学生なんでも相談室の問題点（複数回答）



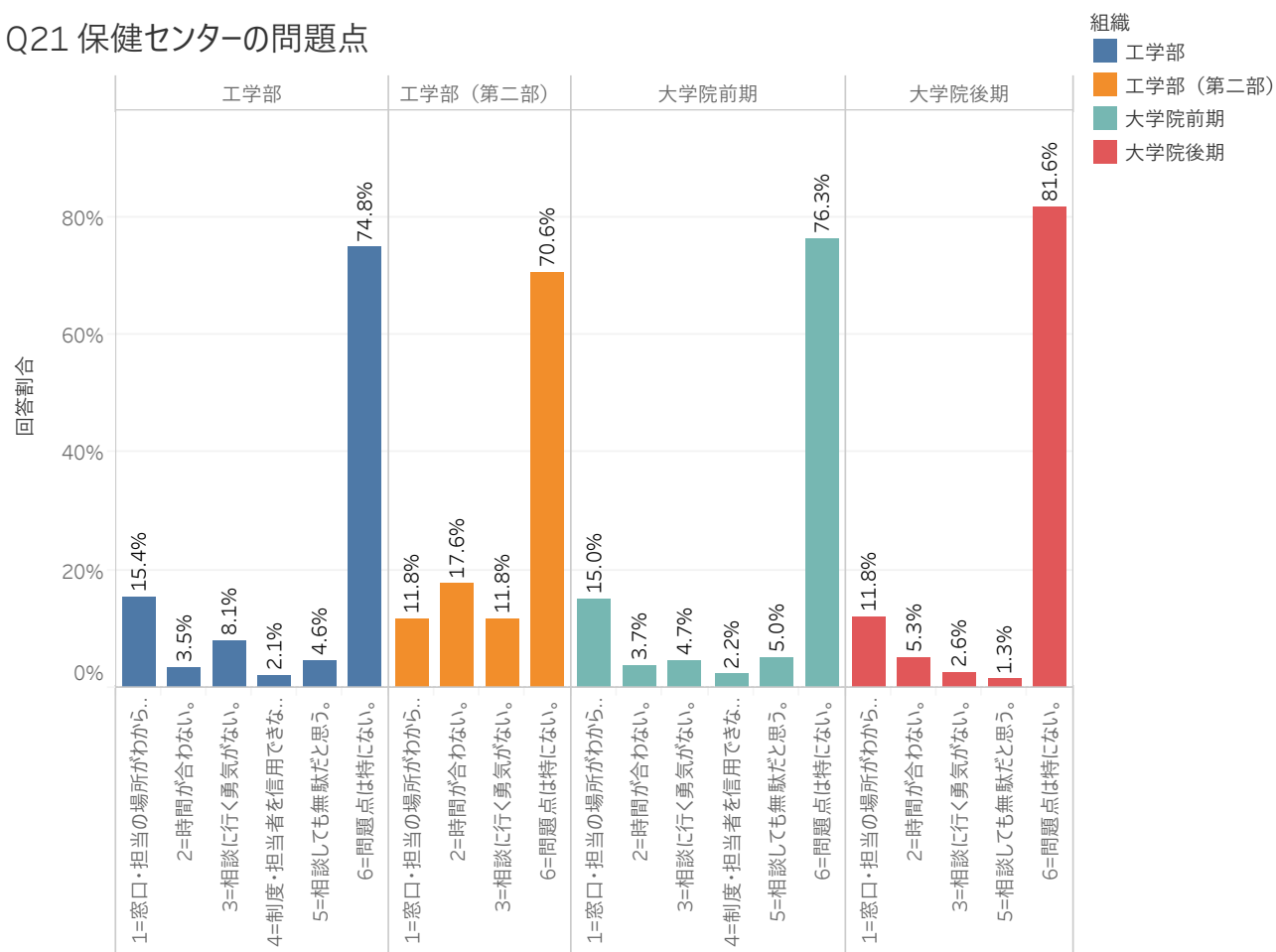
Q19 学習相談室の問題点（複数回答）



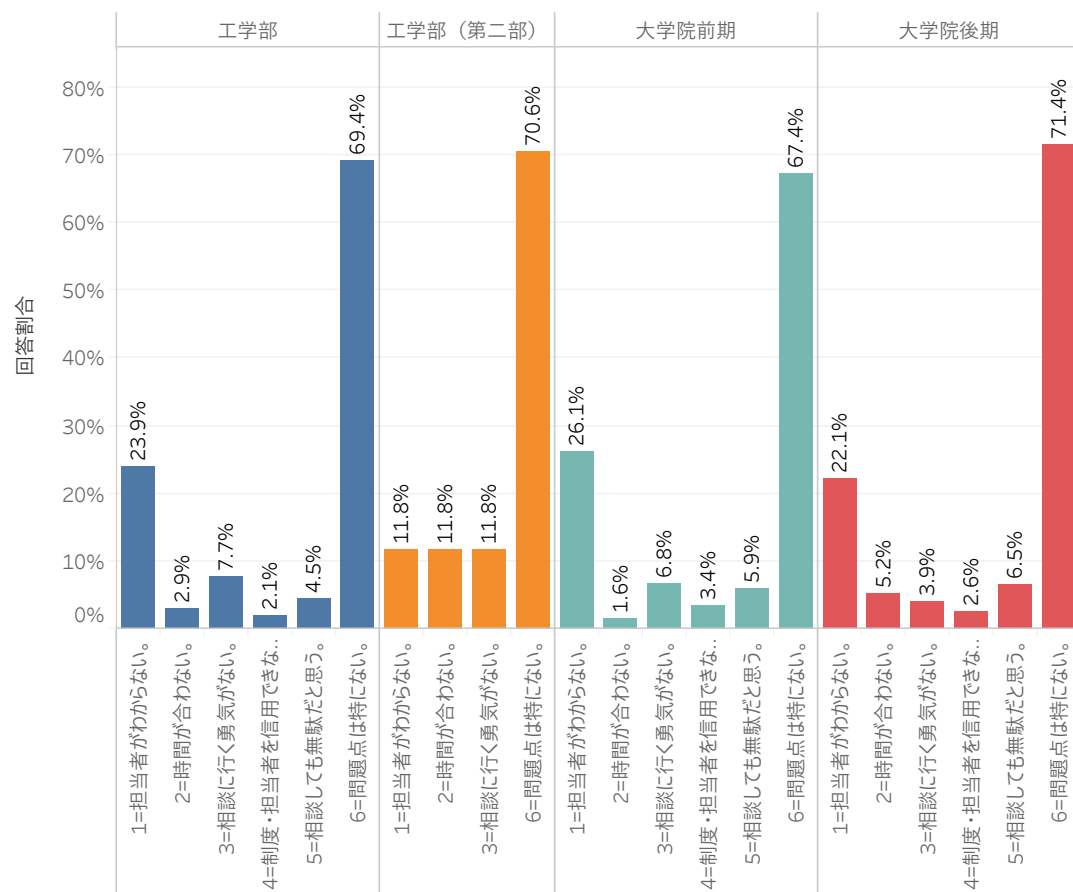
Q20 先輩のいる学習室（ピアサポート）の問題点



Q21 保健センターの問題点

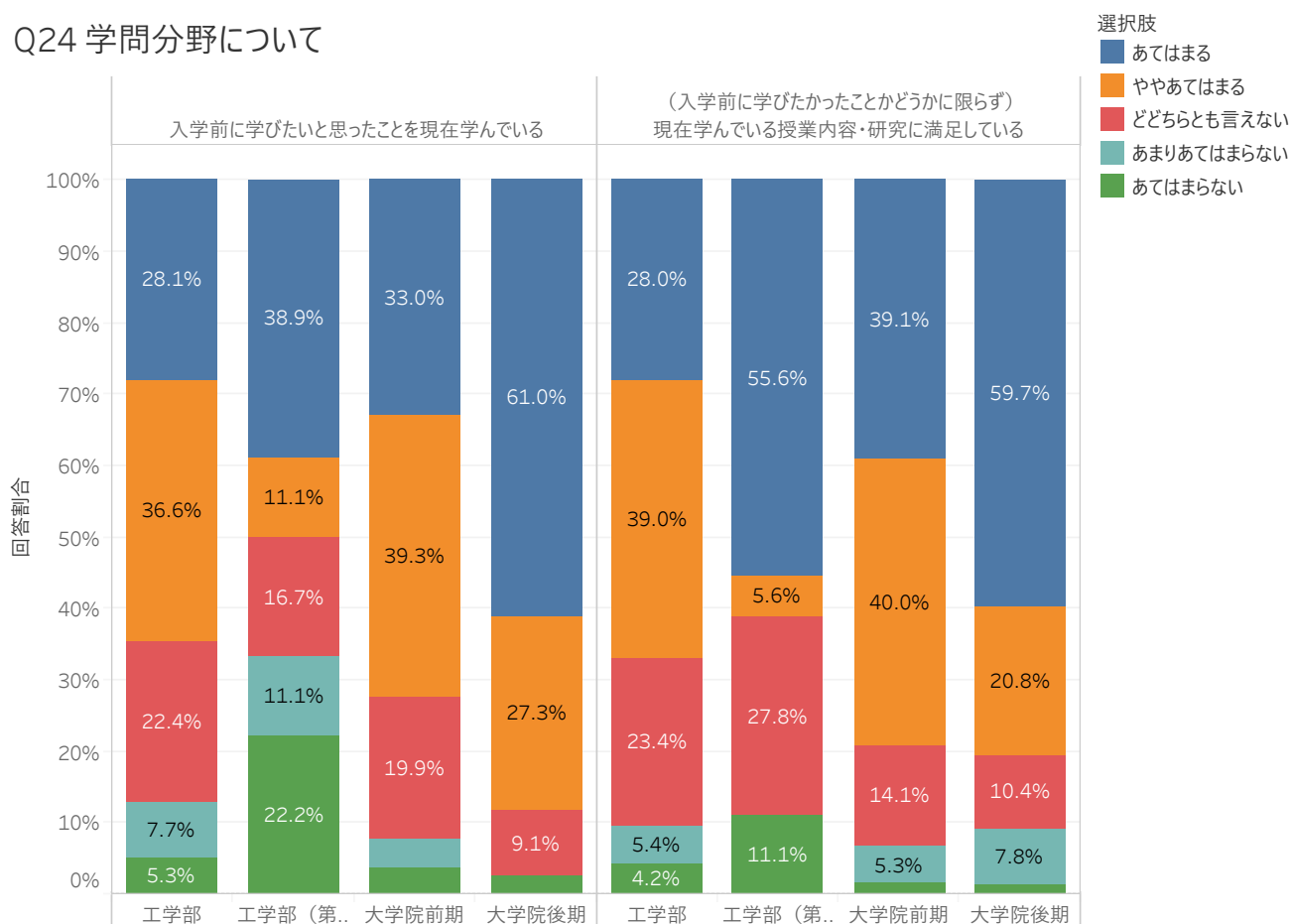


Q22 ハラスメント相談員の問題点

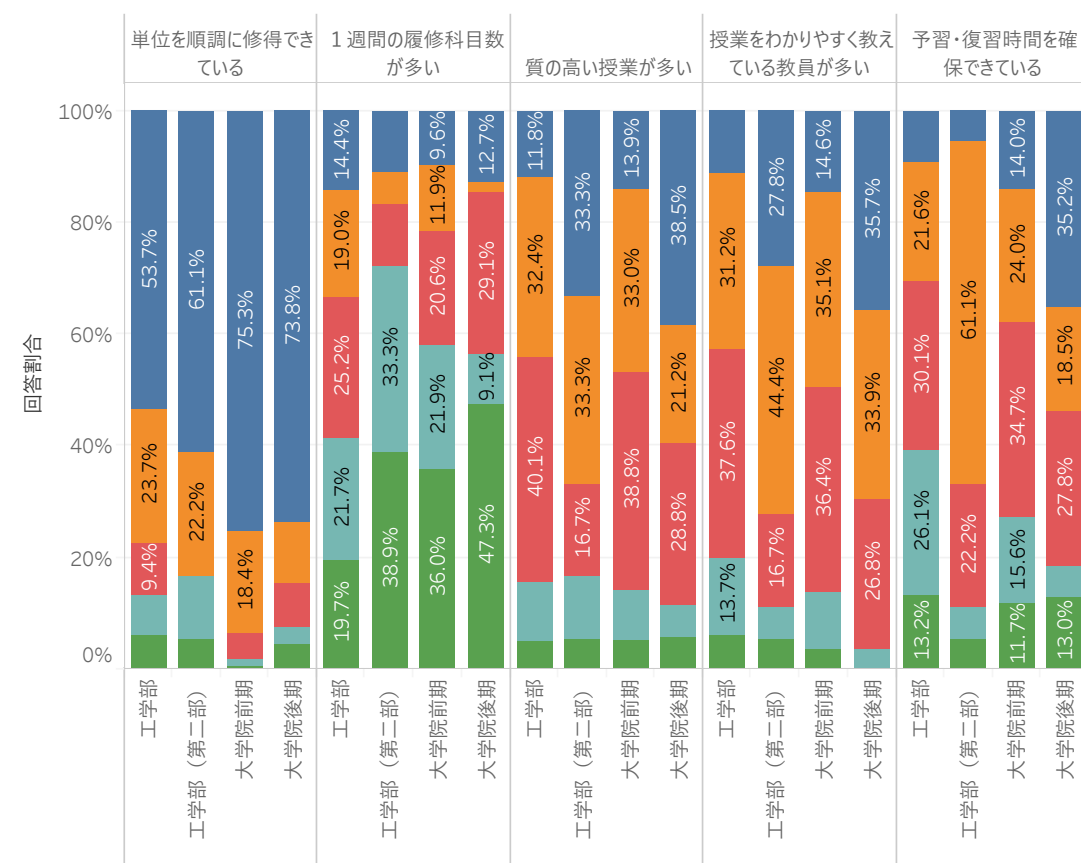


修学と学生生活についての質問

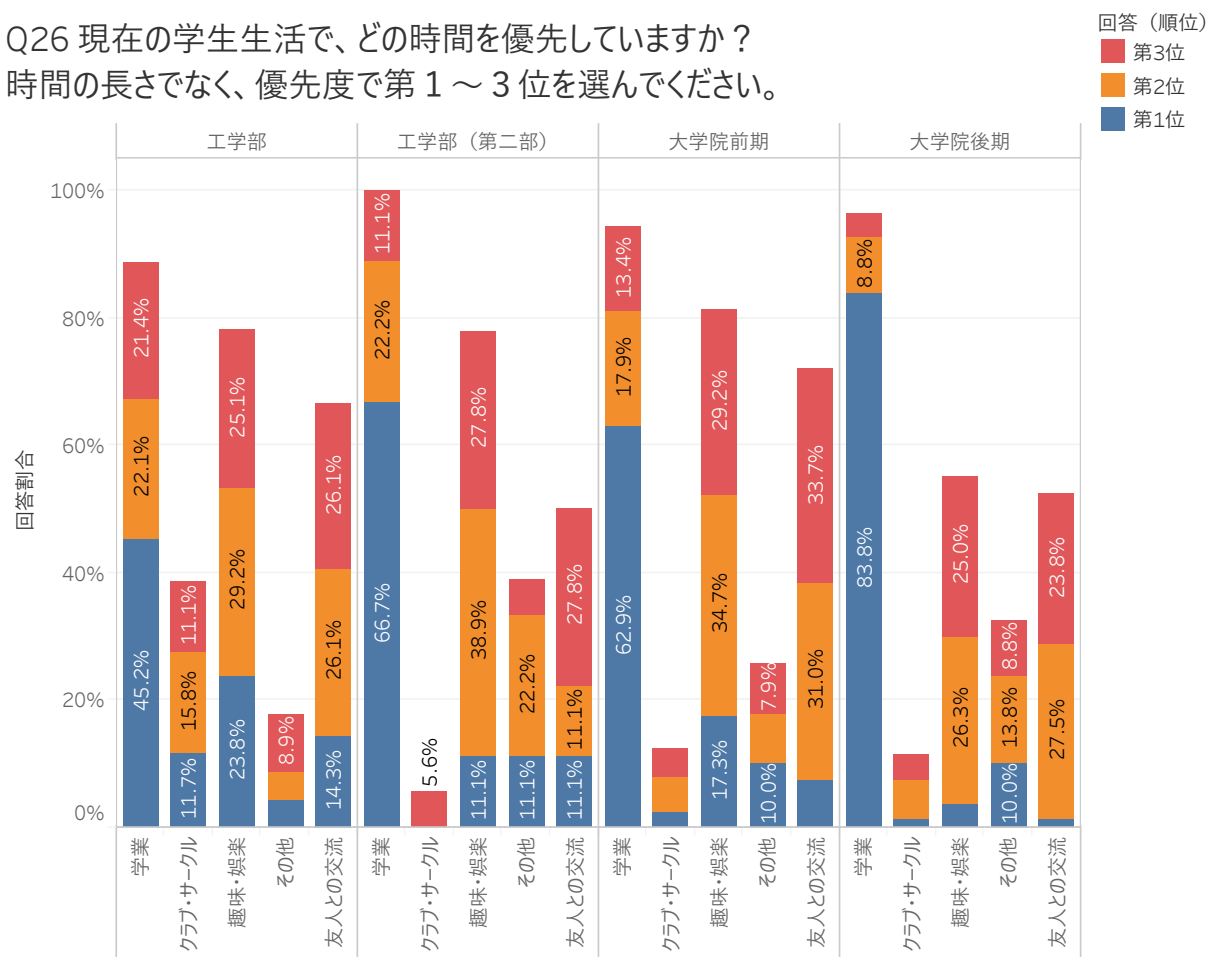
Q24 学問分野について



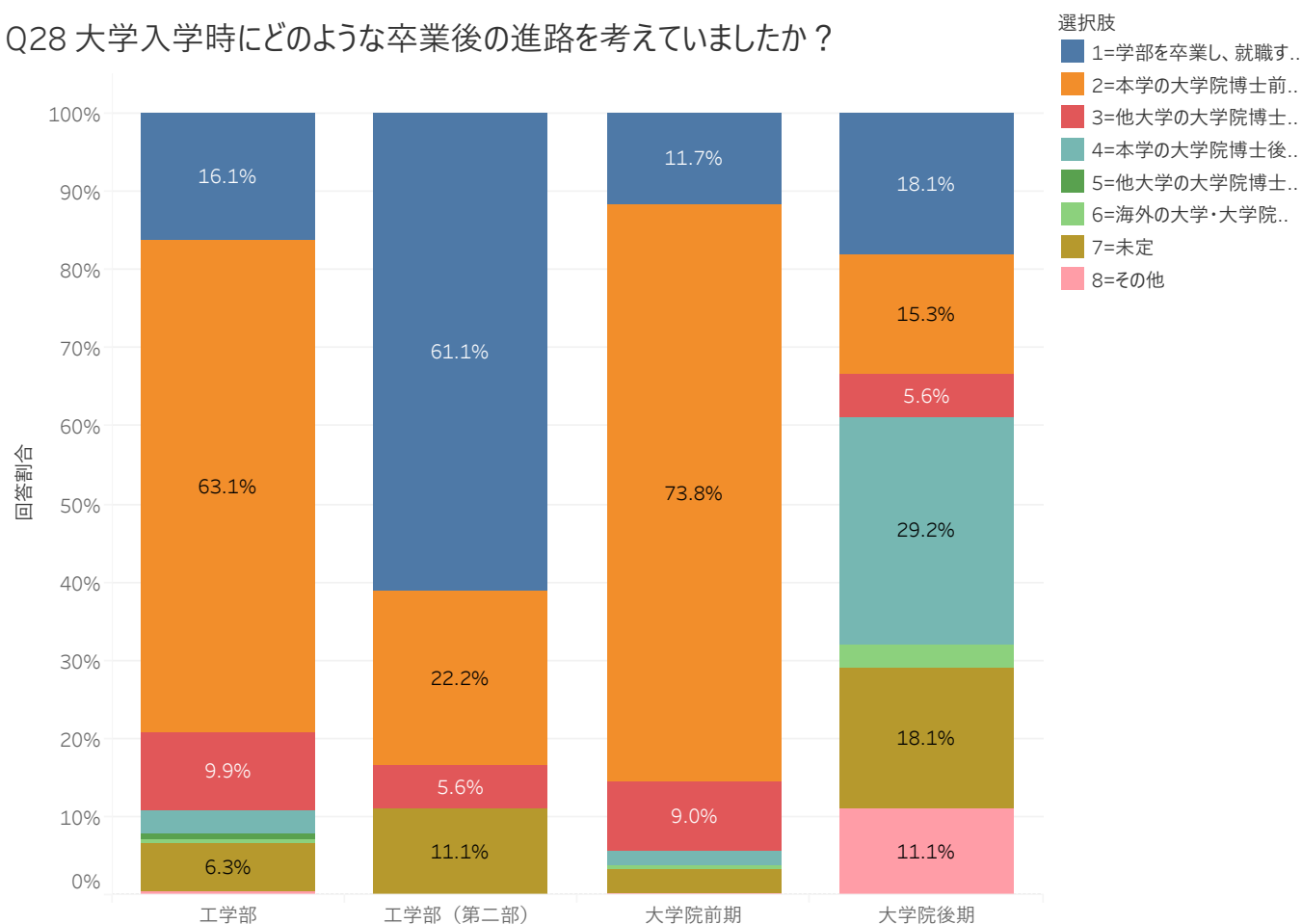
Q25 今年度の授業全般について



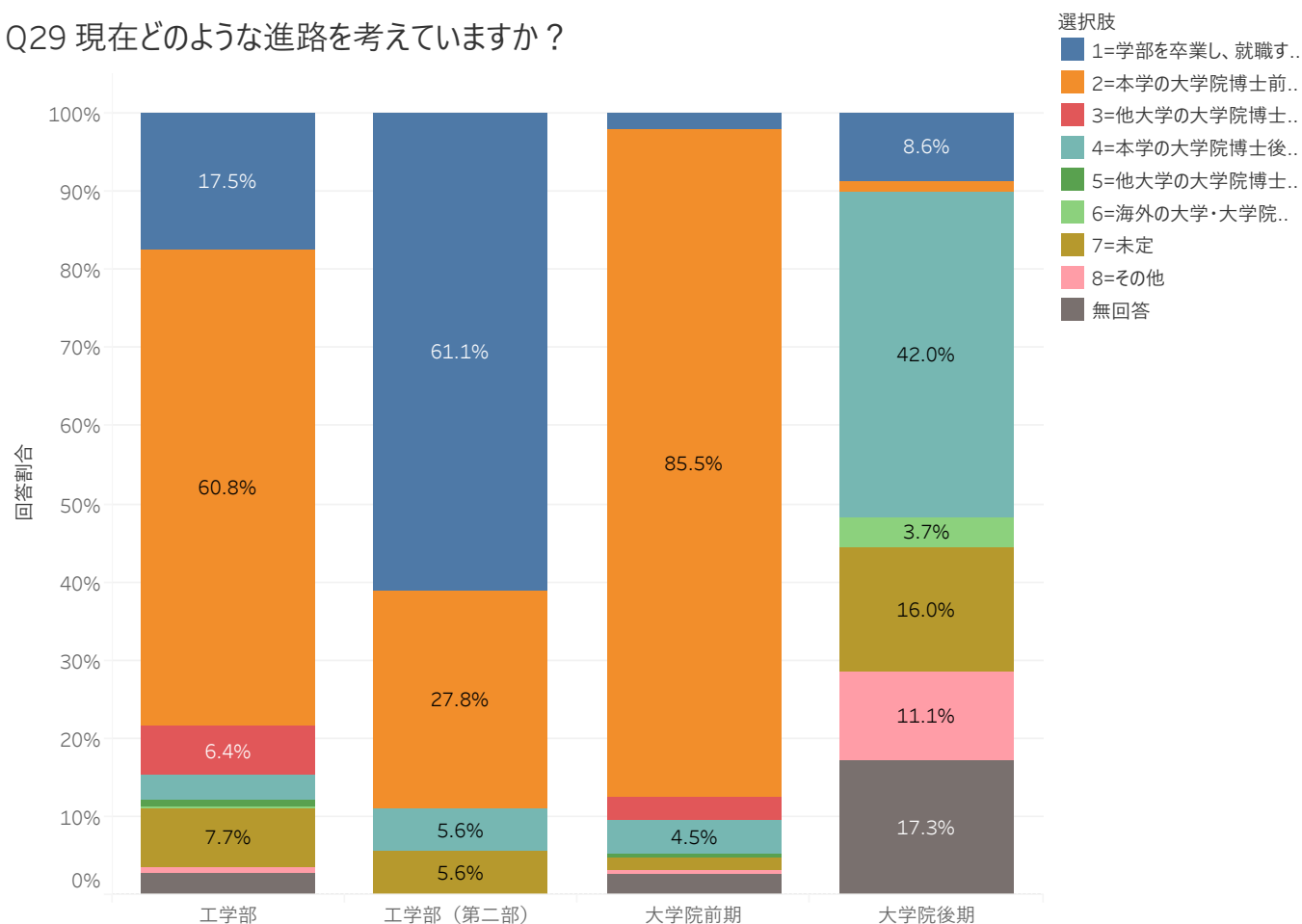
Q26 現在の学生生活で、どの時間を優先していますか？
時間の長さでなく、優先度で第1～3位を選んでください。



Q28 大学入学時にどのような卒業後の進路を考えていましたか？



Q29 現在どのような進路を考えていますか？



Q30 職場を選ぶとき、何を重視しますか？ 主なものを2つ、順位をつけて選んでください。

