



博士生の生活と個人感想



段 仙逸 (DUAN Xianyi) 名古屋工業大学 大学院工学研究科 電気・機械工学 平田・ゴメス研究室

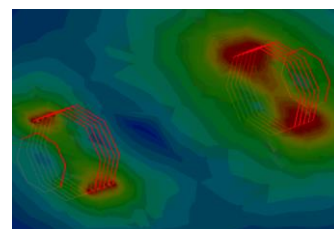
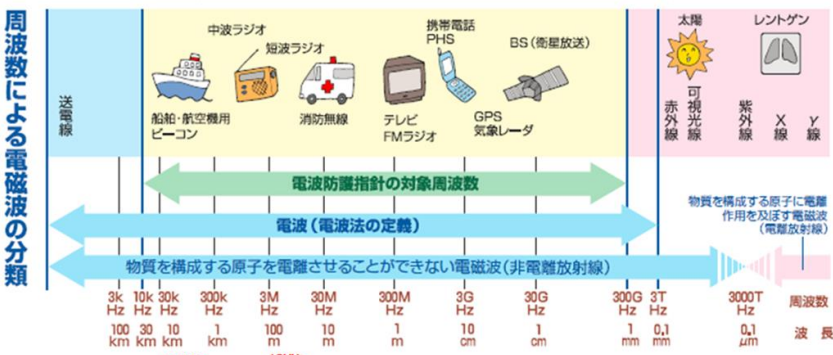
履歴

2016年 研究生として来日 電気電子工学 山口大学
 2018年 博士前期課程 創成科学研究科 山口大学
 2020年 博士後期課程 電気・機械工学 名古屋工業大学

研究紹介

無線給電(WPT)システムの生体安全性に関する検討

- WPTなど技術の開発と普及に伴い、人々はその安全性に不安を感じている。
- システムの電磁界強度分布は不均一であり、ガイドラインが適切性を検討する。
 - 人体は近接した場所でのWPT電力伝送の性能の影響がある。
- WPT電力伝送効率や伝送距離などにも影響がある。
- より安全・高効率のWPTシステムを検討。



無線給電システム周りの電磁界解析

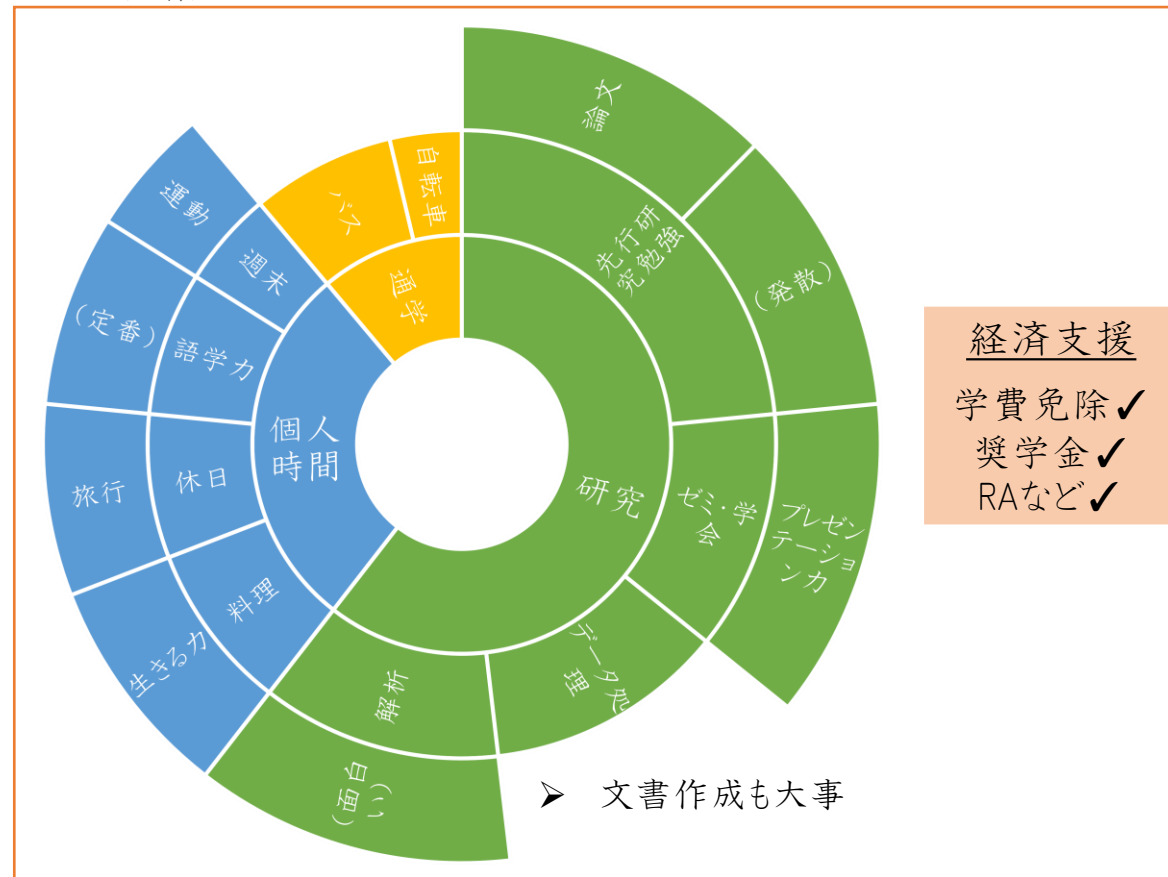


刺激作用 (~100kHz)
 人体に電流が流れる
 → 神経や筋に影響

熱作用 (100kHz~)
 電波のエネルギーが人体に吸収される
 → 体内で熱に変換



一日生活



経済支援

学費免除 ✓

奨学金 ✓

RAなど ✓

➤ 文書作成も大事

感想

自分の考え
 研究は面白い
 自分の不足が多い
 研究力の向上が必要

博士としては
 国際的通用性・学術的意義を持つ
 研究の独創性・有用性へ
 高い研究推進能力