

2023年度（令和5年度）入学者選抜状況

名古屋工業大学

目 次

1.	(高度・創造) 入学者選抜総括表	1
2.	(高度・創造) 外国人, 女子, 高専, 認定調	3
3.	(高度・創造) 出身学校所在地都道府県別調	5
4.	(高度・創造) 現浪調	7
5.	(基幹) 入学者選抜総括表	11
6.	(基幹) 外国人, 女子, 高専, 認定調	12
7.	(基幹) 出身学校所在地都道府県別調	13
8.	(基幹) 現浪調	15
9.	入学者状況集計グラフ	17
10.	合格者入試成績 (公表用)	18
	・工学部 (一般選抜)	
	・工学部 (大学入学共通テストを課す学校推薦型選抜)	

参 考

・	入学試験過去問題の開示方法について	19
---	-------------------	----

※「高度」は高度工学教育課程, 「創造」は創造工学教育課程, 「基幹」は基幹工学教育課程 (夜間主) を指す。

2023年度(令和5年度)入試 入学者選抜総括表

高度工学教育課程・創造工学教育課程

名古屋工業大学

学科名	入学定員	募集人員		志願者数			受験者数			当初合格者数			追加合格者数			入学者数		
				内女子	内現役	内女子	内現役	内女子	内現役	内女子	内現役	内女子	内現役	内女子	内現役			
生命・応用化学科	210	推薦(Ⅱ)	20	20	10	20	20	10	20	13	6	13	0	0	0	13	6	13
		前期	120	343	113	289	319	101	267	133	43	117	0	0	0	129	42	113
		後期	70	465	145	321	216	61	152	92	26	70	0	0	0	74	20	55
		私費	若干名	13	6	/	12	5	/	5	1	/	0	0	/	3	1	/
		国費・政費	若干名	0	0	/	0	0	/	0	0	/	0	0	/	0	0	/
物理工学科	105	推薦(Ⅱ)	10	7	0	7	7	0	7	7	0	7	0	0	0	7	0	7
		前期	60	278	14	229	270	14	221	65	2	56	0	0	0	65	2	56
		後期	35	374	20	277	194	9	146	43	1	32	0	0	0	37	1	26
		私費	若干名	2	1	/	1	1	/	0	0	/	0	0	/	0	0	/
		国費・政費	若干名	0	0	/	0	0	/	0	0	/	0	0	/	0	0	/
電気・機械工学科	200	推薦(Ⅰ)	15	63	63	61	63	63	61	16	16	16	0	0	0	16	16	16
		推薦(Ⅱ)	15	27	2	27	27	2	27	9	1	9	0	0	0	9	1	9
		前期	105	329	21	281	317	19	270	112	6	103	0	0	0	111	6	102
		後期	65	515	25	392	229	14	186	83	3	71	0	0	0	65	3	56
		私費	若干名	15	0	/	11	0	/	3	0	/	0	0	/	3	0	/
		国費・政費	若干名	1	0	/	1	0	/	1	0	/	0	0	/	1	0	/
情報工学科	145	推薦(Ⅱ)	15	32	7	31	32	7	31	16	4	15	0	0	0	16	4	15
		前期	85	341	31	288	323	27	273	89	5	81	0	0	0	89	5	81
		後期	45	456	38	351	230	19	169	55	4	40	0	0	0	48	3	35
		私費	若干名	18	1	/	16	1	/	4	1	/	0	0	/	2	0	/
		国費・政費	若干名	1	0	/	1	0	/	1	0	/	0	0	/	1	0	/
社会工学科 (建築・デザイン分野)	150	総合型	3	3	3	3	3	3	3	2	2	2	0	0	0	2	2	2
		前期	42	193	56	163	188	53	160	44	10	42	0	0	0	44	10	42
		後期	25	248	65	180	133	35	102	30	6	22	0	0	0	29	6	21
		私費	若干名	3	1	/	3	1	/	0	0	/	0	0	/	0	0	/
		国費・政費	若干名	0	0	/	0	0	/	0	0	/	0	0	/	0	0	/
社会工学科 (環境都市分野)	150	推薦(Ⅰ)	3	15	3	14	15	3	14	3	1	3	0	0	0	3	1	3
		前期	25	73	11	60	72	11	59	28	3	25	0	0	0	28	3	25
		後期	17	144	21	96	77	7	52	21	2	13	0	0	0	18	2	12
		私費	若干名	0	0	/	0	0	/	0	0	/	0	0	/	0	0	/
		国費・政費	若干名	0	0	/	0	0	/	0	0	/	0	0	/	0	0	/
社会工学科 (経営システム分野)	150	推薦(Ⅰ)	3	5	1	4	5	1	4	4	1	3	0	0	0	4	1	3
		前期	18	81	19	71	76	19	68	19	3	18	0	0	0	19	3	18
		後期	14	82	16	64	42	7	34	14	4	13	0	0	0	12	3	11
		私費	若干名	2	2	/	0	0	/	0	0	/	0	0	/	0	0	/
		国費・政費	若干名	0	0	/	0	0	/	0	0	/	0	0	/	0	0	/

2023年度(令和5年度)入試 入学者選抜総括表

高度工学教育課程・創造工学教育課程

名古屋工業大学

学科名	入学定員	募集人員		志願者数			受験者数			当初合格者数			追加合格者数			入学者数		
				内女子	内現役		内女子	内現役		内女子	内現役		内女子	内現役		内女子	内現役	
創造工学教育課程 (材料・エネルギーコース)	100	推薦(I)	15	28	5	25	28	5	25	15	1	14	0	0	0	15	1	14
		推薦(II)	9	11	4	11	11	4	11	9	4	9	0	0	0	9	4	9
		前期	21	44	11	37	37	10	30	21	5	15	0	0	0	21	5	15
		後期	15	89	10	71	50	5	42	18	3	17	0	0	0	16	3	15
創造工学教育課程 (情報・社会コース)	100	推薦(I)	10	24	6	23	24	6	23	15	3	15	0	0	0	15	3	15
		推薦(II)	6	4	2	4	4	2	4	4	2	4	0	0	0	4	2	4
		前期	14	44	10	32	43	9	31	14	2	11	0	0	0	13	2	11
		後期	10	109	22	76	60	10	42	10	1	5	0	0	0	10	1	5
計	910	推薦(I)	46	135	78	127	135	78	127	53	22	51	0	0	0	53	22	51
		推薦(II)	75	101	25	100	101	25	100	58	17	57	0	0	0	58	17	57
		総合型	3	3	3	3	3	3	3	2	2	2	0	0	0	2	2	2
		前期	490	1,726	286	1,450	1,645	263	1,379	525	79	468	0	0	0	519	78	463
		後期	296	2,482	362	1,828	1,231	167	925	366	50	283	0	0	0	309	42	236
		私費	若干名	53	11		43	8		12	2		0	0		8	1	
		国費・政費	若干名	2	0		2	0		2	0		0	0		2	0	
	910	4,502	765	3,508	3,160	544	2,534	1,018	172	861	0	0	0	951	162	809		

- (注) 1. 電気・機械工学科の「推薦」は女子のみ
 2. 私費は私費外国人留学生, 国費は国費外国人留学生, 政費はマレーシア政府派遣留学生を示す。
 3. 「推薦I」: 大学入学共通テストを課さない学校推薦型選抜
 4. 「推薦II」: 大学入学共通テストを課す学校推薦型選抜

2023年度（令和5年度）入試 外国人，女子，高専，認定調

高度工学教育課程・創造工学教育課程

名古屋工業大学

学 科 名	選抜日程	外国人				女子				高専				認定			
		志願者	受験者	合格者	入学者	志願者	受験者	合格者	入学者	志願者	受験者	合格者	入学者	志願者	受験者	合格者	入学者
生命・応用化学科	前期	1	0	0	0	113	101	43	42	0	0	0	0	2	2	1	1
	後期	2	1	0	0	145	61	26	20	0	0	0	0	0	0	0	0
	推薦	0	0	0	0	10	10	6	6	0	0	0	0	0	0	0	0
	私費	13	12	5	3	6	5	1	1	0	0	0	0	0	0	0	0
	国費・政費	0	0	0	0	0	0	0	0	0	0	0	0	0	0	0	0
物理工学	前期	1	1	0	0	14	14	2	2	0	0	0	0	1	1	0	0
	後期	1	0	0	0	20	9	1	1	0	0	0	0	1	0	0	0
	推薦	0	0	0	0	0	0	0	0	0	0	0	0	0	0	0	0
	私費	2	1	0	0	1	1	0	0	0	0	0	0	0	0	0	0
	国費・政費	0	0	0	0	0	0	0	0	0	0	0	0	0	0	0	0
電気・機械工学科	前期	1	1	0	0	21	19	6	6	0	0	0	0	1	1	0	0
	後期	3	3	1	0	25	14	3	3	0	0	0	0	1	1	0	0
	推薦	2	2	0	0	65	65	17	17	0	0	0	0	0	0	0	0
	私費	15	11	3	3	0	0	0	0	0	0	0	0	0	0	0	0
	国費・政費	1	1	1	1	0	0	0	0	0	0	0	0	0	0	0	0
情報工学科	前期	7	7	1	1	31	27	5	5	0	0	0	0	0	0	0	0
	後期	2	1	0	0	38	19	4	3	0	0	0	0	1	0	0	0
	推薦	1	1	0	0	7	7	4	4	0	0	0	0	0	0	0	0
	私費	18	16	4	2	1	1	1	0	0	0	0	0	0	0	0	0
	国費・政費	1	1	1	1	0	0	0	0	0	0	0	0	0	0	0	0
社会工学科 (建築・デザイン分野)	前期	1	1	0	0	56	53	10	10	0	0	0	0	0	0	0	0
	後期	0	0	0	0	65	35	6	6	1	1	0	0	1	1	1	1
	総合型	0	0	0	0	3	3	2	2	0	0	0	0	0	0	0	0
	私費	3	3	0	0	1	1	0	0	0	0	0	0	0	0	0	0
	国費・政費	0	0	0	0	0	0	0	0	0	0	0	0	0	0	0	0
社会工学科 (環境都市分野)	前期	0	0	0	0	11	11	3	3	0	0	0	0	0	0	0	0
	後期	0	0	0	0	21	7	2	2	0	0	0	0	1	1	0	0
	推薦	0	0	0	0	3	3	1	1	0	0	0	0	0	0	0	0
	私費	0	0	0	0	0	0	0	0	0	0	0	0	0	0	0	0
	国費・政費	0	0	0	0	0	0	0	0	0	0	0	0	0	0	0	0
社会工学科 (経営システム分野)	前期	2	1	0	0	19	19	3	3	0	0	0	0	0	0	0	0
	後期	1	1	0	0	16	7	4	3	0	0	0	0	0	0	0	0
	推薦	0	0	0	0	1	1	1	1	0	0	0	0	0	0	0	0
	私費	2	0	0	0	2	0	0	0	0	0	0	0	0	0	0	0
	国費・政費	0	0	0	0	0	0	0	0	0	0	0	0	0	0	0	0

2023年度（令和5年度）入試 外国人，女子，高専，認定調

高度工学教育課程・創造工学教育課程

名古屋工業大学

学 科 名	選抜日程	外国人				女子				高専				認定			
		志願者	受験者	合格者	入学者	志願者	受験者	合格者	入学者	志願者	受験者	合格者	入学者	志願者	受験者	合格者	入学者
創造工学教育課程 (材料・エネルギーコース)	前期	0	0	0	0	11	10	5	5	0	0	0	0	1	1	1	1
	後期	0	0	0	0	10	5	3	3	0	0	0	0	1	0	0	0
	推薦	2	2	1	1	9	9	5	5	0	0	0	0	0	0	0	0
創造工学教育課程 (情報・社会コース)	前期	0	0	0	0	10	9	2	2	0	0	0	0	0	0	0	0
	後期	0	0	0	0	22	10	1	1	0	0	0	0	0	0	0	0
	推薦	0	0	0	0	8	8	5	5	0	0	0	0	0	0	0	0
計	前期	13	11	1	1	286	263	79	78	0	0	0	0	5	5	2	2
	後期	9	6	1	0	362	167	50	42	1	1	0	0	6	3	1	1
	推薦・総合型	5	5	1	1	106	106	41	41	0	0	0	0	0	0	0	0
	私費	53	43	12	8	11	8	2	1	0	0	0	0	0	0	0	0
	国費・政費	2	2	2	2	0	0	0	0	0	0	0	0	0	0	0	0

2023年度（令和5年度）入試 出身学校所在地都道府県別調

高度工学教育課程・創造工学教育課程

名古屋工業大学

区分	志願者				受験者				合格者				入学者				
	前期	後期	推薦、総合型	私費・国政費	前期	後期	推薦、総合型	私費・国政費	前期	後期	推薦、総合型	私費・国政費	前期	後期	推薦、総合型	私費・国政費	
北海道	13 (5)	13 (2)	1 (1)		13 (5)	5	1 (1)		3 (1)	1	0		3 (1)	1	0		
東北	青森県	0	3	0		0	2	0		0	0	0		0	0	0	
	岩手県	0	1	0		0	1	0		0	0	0		0	0	0	
	宮城県	5 (1)	7 (1)	1 (1)		4 (1)	3 (1)	1 (1)		1	0	0		1	0	0	
	秋田県	1 (1)	2	0		1 (1)	1	0		0	1	0		0	1	0	
	山形県	0	0	0		0	0	0		0	0	0		0	0	0	
	福島県	1	1	0		1	0	0		1	0	0		1	0	0	
計	7 (2)	14 (1)	1 (1)		6 (2)	7 (1)	1 (1)		2	1	0		2	1	0		
関東	茨城県	9	6 (2)	1		9	3 (1)	1		1	0	0		1	0	0	
	栃木県	3 (2)	3 (1)	3 (2)		1 (1)	2 (1)	3 (2)		1 (1)	0	2 (1)		1 (1)	0	2 (1)	
	群馬県	5 (1)	7	0		5 (1)	5	0		1	1	0		1	1	0	
	埼玉県	10 (4)	15 (5)	0		10 (4)	7 (3)	0		4 (2)	0	0		4 (2)	0	0	
	千葉県	10 (1)	15 (3)	0		10 (1)	6 (1)	0		1	0	0		1	0	0	
	東京都	11 (1)	41 (7)	3 (1)		11 (1)	19 (2)	3 (1)		2	1	1		1	1	1	
	神奈川県	17 (3)	31 (4)	1		16 (3)	16 (2)	1		3 (1)	0	0		3 (1)	0	0	
計	65 (12)	118 (22)	8 (3)		62 (11)	58 (10)	8 (3)		13 (4)	2	3 (1)		12 (4)	2	3 (1)		
中部	新潟県	2	5	0		2	4	0		2	0	0		2	0	0	
	富山県	12 (4)	19 (2)	0		11 (3)	7 (1)	0		5 (2)	1	0		5 (2)	1	0	
	石川県	16 (4)	48 (11)	1 (1)		15 (4)	27 (6)	1 (1)		6	10 (2)	0		6	10 (2)	0	
	福井県	12 (1)	27 (2)	1		12 (1)	10	1		5	2	1		5	1	1	
	山梨県	2	4	1 (1)		2	1	1 (1)		1	1	0		1	1	0	
	長野県	14 (4)	18 (3)	5 (3)		12 (3)	7	5 (3)		3	2	2 (1)		3	1	2 (1)	
	岐阜県	155 (23)	150 (12)	36 (12)		149 (22)	72 (1)	36 (12)		59 (7)	24 (1)	18 (3)		59 (7)	22 (1)	18 (3)	
	静岡県	71 (6)	89 (12)	9 (4)		68 (4)	34 (6)	9 (4)		21	12 (2)	4 (3)		21	10 (1)	4 (3)	
	愛知県	1,079 (188)	1,345 (214)	108 (55)		1,039 (177)	675 (102)	108 (55)		338 (60)	210 (40)	53 (24)		334 (59)	178 (34)	53 (24)	
	三重県	100 (14)	108 (15)	29 (10)		90 (11)	55 (5)	29 (10)		31 (1)	17 (1)	15 (4)		31 (1)	12	15 (4)	
計	1,463 (244)	1,813 (271)	190 (86)		1,400 (225)	892 (121)	190 (86)		471 (70)	279 (46)	93 (35)		467 (69)	236 (38)	93 (35)		
近畿	滋賀県	21 (3)	61 (5)	2		18 (3)	40 (4)	2		6 (1)	13	2		6 (1)	12	2	
	京都府	17	53 (6)	5 (1)		15	27 (1)	5 (1)		2	10	2		2	6	2	
	大阪府	35 (6)	89 (7)	8 (4)		33 (6)	37 (3)	8 (4)		7 (2)	8	4 (1)		7 (2)	5	4 (1)	
	兵庫県	28 (6)	123 (26)	9 (4)		25 (4)	69 (15)	9 (4)		5	23 (4)	2 (1)		5	19 (4)	2 (1)	
	奈良県	10 (1)	39 (6)	3 (1)		9 (1)	25 (4)	3 (1)		3	7	2		3	5	2	
	和歌山県	5 (1)	13 (1)	1		4 (1)	5	1		2	3	0		1	3	0	
計	116 (17)	378 (51)	28 (10)		104 (15)	203 (27)	28 (10)		25 (3)	64 (4)	12 (2)		24 (3)	50 (4)	12 (2)		

2023年度（令和5年度）入試 出身学校所在地都道府県別調

高度工学教育課程・創造工学教育課程

名古屋工業大学

区分	志願者				受験者				合格者				入学者				
	前期	後期	推薦、総合型	私費・国政費	前期	後期	推薦、総合型	私費・国政費	前期	後期	推薦、総合型	私費・国政費	前期	後期	推薦、総合型	私費・国政費	
中国	鳥取県	0	8	0		0	2	0		0	0	0		0	0	0	
	島根県	2	5 (1)	0		2	2	0		1	0	0		1	0	0	
	岡山県	14 (3)	36 (5)	2 (1)		14 (3)	17 (3)	2 (1)		1	4	1 (1)		1	4	1 (1)	
	広島県	8 (1)	11 (4)	2 (2)		7	4 (3)	2 (2)		1	0	2 (2)		1	0	2 (2)	
	山口県	3	5	0		3	2	0		0	0	0		0	0	0	
計	27 (4)	65 (10)	4 (3)		26 (3)	27 (6)	4 (3)		3	4	3 (3)		3	4	3 (3)		
四国	徳島県	0	3	4		0	1	4		0	0	2		0	0	2	
	香川県	0	10	0		0	6	0		0	2	0		0	2	0	
	愛媛県	4	11	0		4	6	0		1	4	0		1	4	0	
	高知県	5	7	0		4	3	0		0	0	0		0	0	0	
計	9	31	4		8	16	4		1	6	2		1	6	2		
九州	福岡県	7	8	0		7	4	0		1	1	0		1	1	0	
	佐賀県	3 (1)	2	1 (1)		3 (1)	1	1 (1)		1	1	0		1	1	0	
	長崎県	2	5	0		2	4	0		0	1	0		0	1	0	
	熊本県	4 (1)	11 (1)	1		4 (1)	2	1		1 (1)	2	0		1 (1)	2	0	
	大分県	1	3 (1)	0		1	2 (1)	0		0	0	0		0	0	0	
	宮崎県	1	2 (1)	0		1	0	0		1	0	0		1	0	0	
	鹿児島県	0	6	0		0	1	0		0	1	0		0	1	0	
	沖縄県	2	5 (1)	1 (1)		2	4 (1)	1 (1)		1	2	0		1	2	0	
計	20 (2)	42 (4)	3 (2)		20 (2)	18 (2)	3 (2)		5 (1)	8	0		5 (1)	8	0		
その他	6	8 (1)	0		6	5	0		2	1	0		2	1	0		
私費・国政費				55 (11)				45 (8)				14 (2)				10 (1)	
小計	1,726 (286)	2,482 (362)	239 (106)	55 (11)	1,645 (263)	1,231 (167)	239 (106)	45 (8)	525 (79)	366 (50)	113 (41)	14 (2)	519 (78)	309 (42)	113 (41)	10 (1)	

区分	志願者	受験者	合格者	入学者
合計	4,502 (765)	3,160 (544)	1,018 (172)	951 (162)

(注) 1. () 内の数字は、女子を内数で示す。

2023年度（令和5年度）入試 現浪調

高度工学教育課程・創造工学教育課程

名古屋工業大学

学 科 名	選抜日程	志願者							受験者						
		現役	1浪	2浪	3浪	4浪以上	その他	計	現役	1浪	2浪	3浪	4浪以上	その他	計
生命・応用化学科	前期	289	42	9	1	0	2	343	267	40	9	1	0	2	319
	後期	321	121	18	4	1	0	465	152	48	13	2	1	0	216
	推薦	20	0	0	0	0	0	20	20	0	0	0	0	0	20
	私費						13	13						12	12
	国費・政費						0	0						0	0
物理工学	前期	229	41	5	1	1	1	278	221	41	5	1	1	1	270
	後期	277	86	5	2	3	1	374	146	44	1	0	3	0	194
	推薦	7	0	0	0	0	0	7	7	0	0	0	0	0	7
	私費						2	2						1	1
	国費・政費						0	0						0	0
電気・機械工学科	前期	281	41	5	0	1	1	329	270	41	4	0	1	1	317
	後期	392	117	3	1	1	1	515	186	40	2	0	0	1	229
	推薦	88	2	0	0	0	0	90	88	2	0	0	0	0	90
	私費						15	15						11	11
	国費・政費						1	1						1	1
情報工学科	前期	288	47	5	0	1	0	341	273	44	5	0	1	0	323
	後期	351	91	8	1	3	2	456	169	51	7	0	2	1	230
	推薦	31	1	0	0	0	0	32	31	1	0	0	0	0	32
	私費						18	18						16	16
	国費・政費						1	1						1	1
社会工学科 (建築・デザイン分野)	前期	163	24	4	0	2	0	193	160	24	3	0	1	0	188
	後期	180	57	5	1	3	2	248	102	24	3	1	1	2	133
	総合型	3	0	0	0	0	0	3	3	0	0	0	0	0	3
	私費						3	3						3	3
	国費・政費						0	0						0	0
社会工学科 (環境都市分野)	前期	60	11	1	0	1	0	73	59	11	1	0	1	0	72
	後期	96	43	2	1	1	1	144	52	21	2	0	1	1	77
	推薦	14	1	0	0	0	0	15	14	1	0	0	0	0	15
	私費						0	0						0	0
	国費・政費						0	0						0	0
社会工学科 (経営システム分野)	前期	71	8	0	0	1	1	81	68	7	0	0	0	1	76
	後期	64	15	1	0	1	1	82	34	7	0	0	0	1	42
	推薦	4	1	0	0	0	0	5	4	1	0	0	0	0	5
	私費						2	2						0	0
	国費・政費						0	0						0	0

2023年度（令和5年度）入試 現浪調

高度工学教育課程・創造工学教育課程

名古屋工業大学

学 科 名	選抜日程	志願者							受験者						
		現役	1浪	2浪	3浪	4浪以上	その他	計	現役	1浪	2浪	3浪	4浪以上	その他	計
創造工学教育課程 (材料・エネルギーコース)	前期	37	5	1	0	0	1	44	30	5	1	0	0	1	37
	後期	71	16	1	0	0	1	89	42	7	1	0	0	0	50
	推薦	36	3	0	0	0	0	39	36	3	0	0	0	0	39
創造工学教育課程 (情報・社会コース)	前期	32	11	1	0	0	0	44	31	11	1	0	0	0	43
	後期	76	30	2	0	1	0	109	42	16	1	0	1	0	60
	推薦	27	1	0	0	0	0	28	27	1	0	0	0	0	28
小計	前期	1,450	230	31	2	7	6	1,726	1,379	224	29	2	5	6	1,645
	後期	1,828	576	45	10	14	9	2,482	925	258	30	3	9	6	1,231
	推薦・総合型	230	9	0	0	0	0	239	230	9	0	0	0	0	239
	私費						53	53						43	43
	国費・政費						2	2						2	2
合計		3,508	815	76	12	21	70	4,502	2,534	491	59	5	14	57	3,160

2023年度（令和5年度）入試 現浪調

高度工学教育課程・創造工学教育課程

名古屋工業大学

学 科 名	選抜日程	合格者							入学者						
		現役	1浪	2浪	3浪	4浪以上	その他	計	現役	1浪	2浪	3浪	4浪以上	その他	計
生命・応用化学科	前期	117	10	4	1	0	1	133	113	10	4	1	0	1	129
	後期	70	20	2	0	0	0	92	55	18	1	0	0	0	74
	推薦	13	0	0	0	0	0	13	13	0	0	0	0	0	13
	私費						5	5						3	3
	国費・政費						0	0						0	0
物理工学科	前期	56	7	2	0	0	0	65	56	7	2	0	0	0	65
	後期	32	10	0	0	1	0	43	26	10	0	0	1	0	37
	推薦	7	0	0	0	0	0	7	7	0	0	0	0	0	7
	私費						0	0						0	0
	国費・政費						0	0						0	0
電気・機械工学科	前期	103	8	1	0	0	0	112	102	8	1	0	0	0	111
	後期	71	11	1	0	0	0	83	56	8	1	0	0	0	65
	推薦	25	0	0	0	0	0	25	25	0	0	0	0	0	25
	私費						3	3						3	3
	国費・政費						1	1						1	1
情報工学科	前期	81	7	1	0	0	0	89	81	7	1	0	0	0	89
	後期	40	13	2	0	0	0	55	35	11	2	0	0	0	48
	推薦	15	1	0	0	0	0	16	15	1	0	0	0	0	16
	私費						4	4						2	2
	国費・政費						1	1						1	1
社会工学科 (建築・デザイン分野)	前期	42	2	0	0	0	0	44	42	2	0	0	0	0	44
	後期	22	7	0	0	0	1	30	21	7	0	0	0	1	29
	総合型	2	0	0	0	0	0	2	2	0	0	0	0	0	2
	私費						0	0						0	0
	国費・政費						0	0						0	0
社会工学科 (環境都市分野)	前期	25	3	0	0	0	0	28	25	3	0	0	0	0	28
	後期	13	8	0	0	0	0	21	12	6	0	0	0	0	18
	推薦	3	0	0	0	0	0	3	3	0	0	0	0	0	3
	私費						0	0						0	0
	国費・政費						0	0						0	0
社会工学科 (経営システム分野)	前期	18	1	0	0	0	0	19	18	1	0	0	0	0	19
	後期	13	1	0	0	0	0	14	11	1	0	0	0	0	12
	推薦	3	1	0	0	0	0	4	3	1	0	0	0	0	4
	私費						0	0						0	0
	国費・政費						0	0						0	0

2023年度（令和5年度）入試 現浪調

高度工学教育課程・創造工学教育課程

名古屋工業大学

学 科 名	選抜日程	合格者							入学者						
		現役	1浪	2浪	3浪	4浪以上	その他	計	現役	1浪	2浪	3浪	4浪以上	その他	計
創造工学教育課程 (材料・エネルギーコース)	前期	15	5	0	0	0	1	21	15	5	0	0	0	1	21
	後期	17	1	0	0	0	0	18	15	1	0	0	0	0	16
	推薦	23	1	0	0	0	0	24	23	1	0	0	0	0	24
創造工学教育課程 (情報・社会コース)	前期	11	3	0	0	0	0	14	11	2	0	0	0	0	13
	後期	5	5	0	0	0	0	10	5	5	0	0	0	0	10
	推薦	19	0	0	0	0	0	19	19	0	0	0	0	0	19
小計	前期	468	46	8	1	0	2	525	463	45	8	1	0	2	519
	後期	283	76	5	0	1	1	366	236	67	4	0	1	1	309
	推薦・総合型	110	3	0	0	0	0	113	110	3	0	0	0	0	113
	私費						12	12						8	8
	国費・政費						2	2						2	2
合計		861	125	13	1	1	17	1,018	809	115	12	1	1	13	951

2023年度(令和5年度)入試 入学者選抜総括表

基幹工学教育課程

名古屋工業大学

基幹工学教育課程	入学定員	募集人員		志願者数			受験者数			当初合格者数			追加合格者数			入学者数		
				内女子	内現役	内女子	内現役	内女子	内現役	内女子	内現役	内女子	内現役					
電気・機械工学コース	10	総合型	2	10	1	3	10	1	3	4	1	1	0	0	0	4	1	1
		推薦	8	14	0	14	14	0	14	8	0	8	0	0	0	8	0	8
環境都市工学コース	10	総合型	2	7	1	4	7	1	4	3	1	3	0	0	0	3	1	3
		推薦	8	6	0	6	6	0	6	7	0	7	0	0	0	7	0	7
計	20	総合型	20	17	2	7	17	2	7	7	2	4	0	0	0	7	2	4
		推薦		20	0	20	20	0	20	15	0	15	0	0	0	15	0	15
				37	2	27	37	2	27	22	2	19	0	0	0	22	2	19

2023年度（令和5年度）入試 外国人，女子，高専，認定調

基幹工学教育課程

名古屋工業大学

基幹工学教育課程	選抜日程	外国人				女子				高専				認定			
		志願者	受験者	合格者	入学者	志願者	受験者	合格者	入学者	志願者	受験者	合格者	入学者	志願者	受験者	合格者	入学者
電気・機械工学コース	総合型	0	0	0	0	0	0	0	0	0	0	0	0	0	0	0	0
	推薦	1	1	1	1	1	1	1	1	1	1	1	1	0	0	0	0
環境都市工学コース	総合型	0	0	0	0	0	0	0	0	0	0	0	0	0	0	0	0
	推薦	0	0	0	0	1	1	1	1	0	0	0	0	0	0	0	0
計	総合型	0	0	0	0	0	0	0	0	0	0	0	0	0	0	0	0
	推薦	1	1	1	1	2	2	2	2	1	1	1	1	0	0	0	0

2023年度（令和5年度）入試 出身学校所在地都道府県別調
 基幹工学教育課程 名古屋工業大学

区分	志願者		受験者		合格者		入学者		
	総合型	推薦	総合型	推薦	総合型	推薦	総合型	推薦	
北海道	0	0	0	0	0	0	0	0	
東北	青森県	0	0	0	0	0	0	0	
	岩手県	0	0	0	0	0	0	0	
	宮城県	0	0	0	0	0	0	0	
	秋田県	0	0	0	0	0	0	0	
	山形県	0	0	0	0	0	0	0	
	福島県	0	0	0	0	0	0	0	
計	0	0	0	0	0	0	0	0	
関東	茨城県	0	0	0	0	0	0	0	
	栃木県	0	0	0	0	0	0	0	
	群馬県	0	0	0	0	0	0	0	
	埼玉県	0	0	0	0	0	0	0	
	千葉県	0	0	0	0	0	0	0	
	東京都	1	0	1	0	0	0	0	
	神奈川県	0	0	0	0	0	0	0	
計	1	0	1	0	0	0	0	0	
中部	新潟県	0	0	0	0	0	0	0	
	富山県	0	0	0	0	0	0	0	
	石川県	0	0	0	0	0	0	0	
	福井県	0	0	0	0	0	0	0	
	山梨県	0	0	0	0	0	0	0	
	長野県	1 (1)	0	1 (1)	0	1 (1)	0	1 (1)	
	岐阜県	2	5	2	5	0	3	0	3
	静岡県	2	1	2	1	1	0	1	0
	愛知県	10 (1)	12	10 (1)	12	4 (1)	11	4 (1)	11
	三重県	0	0	0	0	0	0	0	0
計	15 (2)	18 (0)	15 (2)	18 (0)	6 (2)	14 (0)	6 (2)	14 (0)	
近畿	滋賀県	0	1	0	1	0	1	0	1
	京都府	0	0	0	0	0	0	0	0
	大阪府	0	0	0	0	0	0	0	0
	兵庫県	0	1	0	1	0	0	0	0
	奈良県	0	0	0	0	0	0	0	0
	和歌山県	0	0	0	0	0	0	0	0
計	0	2	0	2	0	1	0	1	

2023年度（令和5年度）入試 出身学校所在地都道府県別調
 基幹工学教育課程 名古屋工業大学

区分	志願者		受験者		合格者		入学者		
	総合型	推薦	総合型	推薦	総合型	推薦	総合型	推薦	
中国	鳥取県	0	0	0	0	0	0	0	0
	島根県	0	0	0	0	0	0	0	0
	岡山県	0	0	0	0	0	0	0	0
	広島県	0	0	0	0	0	0	0	0
	山口県	0	0	0	0	0	0	0	0
計	0	0	0	0	0	0	0	0	
四国	徳島県	0	0	0	0	0	0	0	0
	香川県	1	0	1	0	1	0	1	0
	愛媛県	0	0	0	0	0	0	0	0
	高知県	0	0	0	0	0	0	0	0
計	1	0	1	0	1	0	1	0	
九州	福岡県	0	0	0	0	0	0	0	0
	佐賀県	0	0	0	0	0	0	0	0
	長崎県	0	0	0	0	0	0	0	0
	熊本県	0	0	0	0	0	0	0	0
	大分県	0	0	0	0	0	0	0	0
	宮崎県	0	0	0	0	0	0	0	0
	鹿児島県	0	0	0	0	0	0	0	0
	沖縄県	0	0	0	0	0	0	0	0
計	0	0	0	0	0	0	0	0	
その他									
小計	17 (2)	20 (0)	17 (2)	20 (0)	7 (2)	15 (0)	7 (2)	15 (0)	

区分	志願者	受験者	合格者	入学者
合計	37 (2)	37 (2)	22 (2)	22 (2)

(注) 1. () 内の数字は、女子を内数で示す。

2023年度（令和5年度）入試 現浪調

基幹工学教育課程

名古屋工業大学

学 科 名	選抜日程	志願者						受験者							
		現役	1浪	2浪	3浪	4浪以上	その他	計	現役	1浪	2浪	3浪	4浪以上	その他	計
電気・機械工学コース	総合型	3	0	2	2	3	0	10	3	0	2	2	3	0	10
	推薦	14	0	0	0	0	0	14	14	0	0	0	0	0	14
環境都市工学コース	総合型	4	0	1	0	2	0	7	4	0	1	0	2	0	7
	推薦	6	0	0	0	0	0	6	6	0	0	0	0	0	6
小計	総合型	7	0	3	2	5	0	17	7	0	3	2	5	0	17
	推薦	20	0	0	0	0	0	20	20	0	0	0	0	0	20
合計		27	0	3	2	5	0	37	27	0	3	2	5	0	37

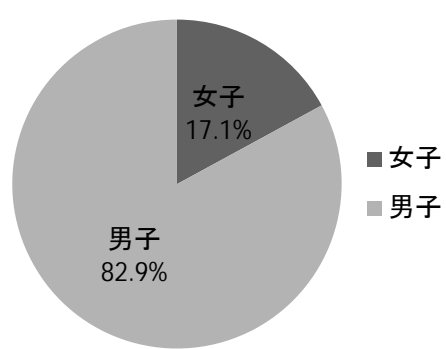
2023年度（令和5年度）入試 現浪調

基幹工学教育課程

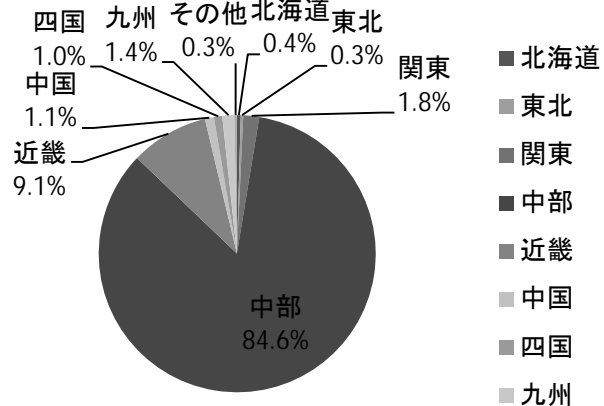
名古屋工業大学

学 科 名	選抜日程	合格者							入学者						
		現役	1浪	2浪	3浪	4浪以上	その他	計	現役	1浪	2浪	3浪	4浪以上	その他	計
電気・機械工学コース	総合型	1	0	1	0	2	0	4	1	0	1	0	2	0	4
	推薦	8	0	0	0	0	0	8	8	0	0	0	0	0	8
環境都市工学コース	総合型	3	0	0	0	0	0	3	3	0	0	0	0	0	3
	推薦	7	0	0	0	0	0	7	7	0	0	0	0	0	7
小計	総合型	4	0	1	0	2	0	7	4	0	1	0	2	0	7
	推薦	15	0	0	0	0	0	15	15	0	0	0	0	0	15
合計		19	0	1	0	2	0	22	19	0	1	0	2	0	22

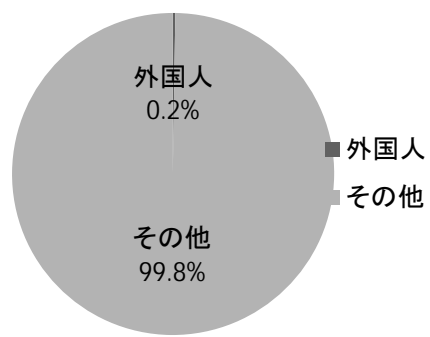
女子調(高度・創造)



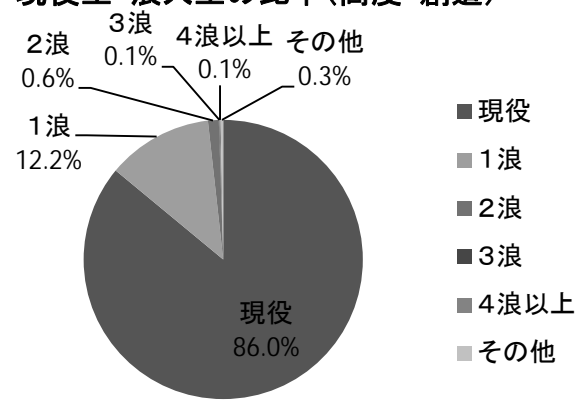
出身学校所在地の比率(高度・創造)



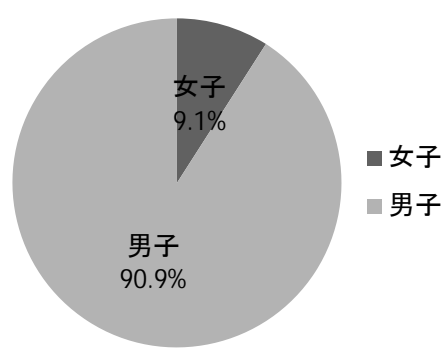
外国人調(高度・創造)



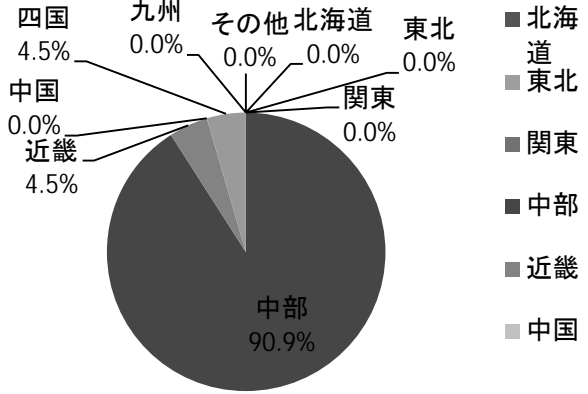
現役生・浪人生の比率(高度・創造)



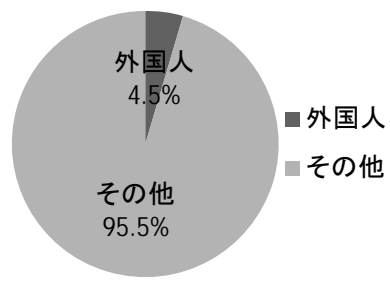
女子調(基幹)



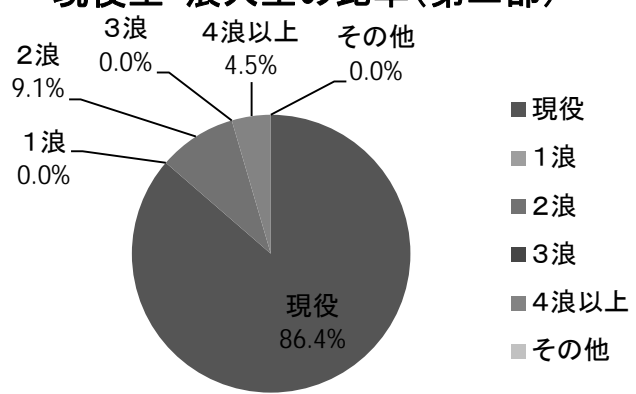
出身学校所在地の比率(基幹)



外国人の比率(基幹)



現役生・浪人生の比率(第二部)



令和5年度入試 名古屋工業大学合格者入試成績（公表用）

・工学部（一般選抜）

学 科	区 分	合 格 最 高 点	合 格 最 低 点	合 格 者 平 均 点	満 点		
					共 通 テ ス ト	個 別 学 力 検 査	合 計
生命・応用化学科	前 期	1164.5	858.5	935.6	450	1000	1450
	後 期	1034.0	722.3	811.4	300	1000	1300
物理工学科	前 期	1087.5	882.5	947.4	450	1000	1450
	後 期	998.3	810.7	870.2	300	1000	1300
電気・機械工学科	前 期	1188.0	885.5	965.0	450	1000	1450
	後 期	995.7	811.0	878.4	300	1000	1300
情報工学科	前 期	1130.0	906.0	988.7	450	1000	1450
	後 期	1043.7	844.3	899.7	300	1000	1300
社会工学科 （建築・デザイン分野）	前 期	1127.5	921.5	982.9	450	1000	1450
	後 期	1052.0	822.3	881.2	300	1000	1300
社会工学科 （環境都市分野）	前 期	1061.5	824.5	904.7	450	1000	1450
	後 期	986.0	789.7	851.4	300	1000	1300
社会工学科 （経営システム分野）	前 期	1062.5	863.0	931.6	450	1000	1450
	後 期	905.3	727.7	806.0	300	1000	1300
創造工学教育課程 （材料・エネルギーコース）	前 期	1010.0	755.5	821.0	450	1000	1450
	後 期	892.7	777.0	813.4	300	1000	1300
創造工学教育課程 （情報・社会コース）	前 期	925.0	776.0	848.1	450	1000	1450
	後 期	-	-	819.2	300	1000	1300

- （注） 1. 追試験、追加合格及び第2次募集は除きます。
 2. 合格者が10名以下の場合、合格者平均点のみ開示します。

・工学部（大学入学共通テストを課す学校推薦型選抜）

大学入学共通テストの換算後の合格最高点及び合格者の平均点

学 科	合 格 最 高 点	合 格 者 平 均 点
生命・応用化学科	619.0	554.2
物理工学科	-	547.6
電気・機械工学科	-	589.2
情報工学科	642.0	579.2
創造工学（材料）	-	603.7
創造工学（情報）	-	608.4

- （注） 合格者が10名以下の場合、合格者平均点のみ開示します。

入学試験過去問題の開示方法について

1. 過去問題等の種別

(1) 一般選抜（前期日程，後期日程）

- ・過去問題（過去3年間） → 開示方法：本学ホームページに掲載
（トップページの「入試案内」>「入学試験過去問題」）
- ・正解・解答例（過去3年間） → 開示方法：本学ホームページに掲載
（トップページの「入試案内」>「入学試験過去問題」）

(2) 推薦型選抜（電気・機械工学科，社会工学科〈環境都市分野〉，社会工学科〈経営システム分野〉，創造工学教育課程）

- ・過去問題（過去3年間） → 開示方法：本学ホームページに掲載
（トップページの「入試案内」>「入学試験過去問題」）
- ・正解・解答例（過去3年間） → 開示方法：本学ホームページに掲載
（トップページの「入試案内」>「入学試験過去問題」）

(3) 編・転入学試験（学部3年次）

- ・過去問題（過去3年間） → 開示方法：本学ホームページに掲載
（トップページの「入試案内」>「入学試験過去問題」）
- ・正解・解答例（過去3年間） → 開示方法：下記「2. 請求方法」のとおり

2. 請求方法

編・転入学試験の正解・解答例は，下記のいずれかの方法により請求してください。

(1) 窓口での請求方法

名古屋工業大学 入試課 で受領してください。

(2) 郵便による請求方法

封筒の表面に「編入学・転入学選抜解答例請求」と朱書きし，以下のものを同封し，郵送して請求してください。

○送料の切手（215円分：ゆうメール）を貼った返信用封筒（角形2号、縦33.2cm × 横24cm）に受信者の郵便番号・住所・氏名を明記

○解答例請求票（編入学・転入学）

※本学ホームページに掲載（トップページ「入試案内」>「入学試験過去問題」）

送付先	〒466-8555 名古屋市昭和区御器所町
お問い合わせ先	名古屋工業大学入試課 (電話番号：052-735-5083)